

母子保健事業

不妊治療支援事業

不妊治療を希望しているご夫婦の心身及び経済的負担の軽減を図るため、不妊治療費の一部を助成します。治療を受けられる前からの相談なども行っています。

- 助成内容
- ① 保険適用となる一般不妊治療及び生殖補助医療…自己負担額の2分の1かつ1回あたり15万円を限度として助成します。年齢及び回数が保険適用外となった保険適用と同様の治療についても、保険適用の要件を満たす医療機関での治療は対象となります。
 - ② 保険適応の生殖補助医療(体外受精・顕微授精・男性不妊治療)と併用して先進不妊治療を受けられた方に対し先進不妊治療にかかる治療費、交通費等の一部を助成します。

場 所 総合福祉センター「ハピネス」

日 程 随時

お問合せ 総合福祉センター「ハピネス」
◆電話…4-3356



母子健康手帳の交付

医療機関において胎児心拍確認後、母子健康手帳を交付します。母子健康手帳は、妊娠から出産までのお母さんの健康状態や、お子さんの発育・発達を記録できる手帳です。また、乳児健診・予防接種などを受ける際にも必要となります。

母子健康手帳をお渡しする時に妊娠中の生活や栄養についてお話ししています。

場 所 総合福祉センター「ハピネス」

日 程 毎週火・金曜日 午前9時～午後4時30分
(この日程以外にも対応できますが、保健師や栄養士が不在の場合がありますので、事前にご連絡ください。)

お問合せ 総合福祉センター「ハピネス」
◆電話…4-3356

成人の風しん抗体検査および予防接種の助成

妊娠初期に風しんに感染すると、風しんウイルスが胎児に感染して、「先天性風しん症候群」の赤ちゃんが生まれる可能性があります。抗体を持たない妊婦と生まれてくる赤ちゃんの健康を守るために、抗体検査および予防接種の費用を助成します。

対象者	◆ 妊娠を希望している女性
内容	はじめに抗体検査を受けます。 抗体検査の結果 ①抗体がある場合は、免疫があるので、予防接種の必要はありません。(検査のみで終了) ②抗体がない場合は、麻しん風しんワクチンの予防接種を受けることができます。 ※妊娠している可能性のある人は、妊娠していないことを確認してから接種することになります。
場所	町立下川病院
実施期間	随時
接種回数	一人につき1回
料金	抗体検査は無料。予防接種料金 3,200 円
お問合せ	電話、窓口で総合福祉センター「ハピネス」にお申込みください。 ◆ 電話…4-3356



RS ウイルス感染症予防接種

生まれた赤ちゃんのRS ウイルス感染症の重症化を予防するため妊娠中の母子免疫ワクチン予防接種の費用を助成します。

対象者	◆ 妊娠 28 週 0 日～36 週 6 日の妊婦
場所	妊婦健診を受けている医療機関または町立下川病院 (事前に予診票をお渡しします。)
実施期間	随時
接種回数	一人につき1回
お問合せ	総合福祉センター「ハピネス」 ◆ 電話…4-3356



妊婦健康診査



妊婦健康診査が無料で受けられる妊婦健康診査受診票を交付します。詳しくは、母子健康手帳交付時などにご説明します。

転入された場合も、妊婦健康診査受診票をお渡ししますので、お問い合わせください。

場 所 総合福祉センター「ハピネス」

日 程 母子健康手帳交付時 他

お問合せ 総合福祉センター「ハピネス」
◆電話…4-3356

ウェルカムベビークラス

助産師によるお話、体験等により、産後や子育てに関する理解を深めます。

場 所 総合福祉センター「ハピネス」

日 程 年3回 ※対象となる方には時期が近づきましたらご案内します

お問合せ 総合福祉センター「ハピネス」
◆電話…4-3356



訪問・健康相談

妊娠期の不安解消など安心して妊娠期を過ごせるように、希望される人には保健師や栄養士が個別で支援を行っています。

場 所 総合福祉センター「ハピネス」、各家庭

日 程 随時

お問合せ 総合福祉センター「ハピネス」
◆電話…4-3356



産婦健康診査

産婦健康診査を無料で受けられる受診票を交付します。妊娠 30 週前後の妊婦相談時などにご説明します。転入された場合も受診票をお渡ししますので、お問い合わせください。

場 所	各医療機関・助産所
日 程	産後 2 週前後、産後 1 か月前後 (事前に受診票をお渡しします。)
お問合せ	総合福祉センター「ハピネス」 ◆電話…4-3356



産後ケア事業

授乳のこと、心や身体の悩みや不安、子育てのことなど、経験豊富な助産師のサポートが受けられます。

対 象 者	産後 11 か月までの人(流産・死産等も含む)
場 所	各家庭・のぐち母乳育児相談室(名寄市)等の産後ケア事業実施施設
内 容	料金：ご自宅への訪問の場合：利用料金から 7,000 円を除いた額 利用施設へ通所の場合：利用料金から 7,000 円を除いた額 回数：10 回まで利用できます
日 程	希望する場合は、保健師までご連絡ください。 退院した日から利用できます。
お問合せ	総合福祉センター「ハピネス」 ◆電話…4-3356



新生児聴覚検査費助成

産後間もない赤ちゃんが行う「新生児聴覚検査(初回検査)」が無料で受けられる受診票を交付します。妊娠 30 週前後の妊婦相談時などにご説明します。

内 容	新生児聴覚検査(初回検査)費用全額助成
日 程	入院中または生後 1 か月以内 (事前に受診票をお渡しします。)
お問合せ	総合福祉センター「ハピネス」 ◆電話…4-3356

1 か月児健康診査

赤ちゃんの退院後の経過や状態を確認するための「1 か月児健康診査」を無料で受けられる受診票を交付します。妊娠 30 週前後の妊婦相談時などにご説明します。転入された場合も受診票をお渡ししますので、お問い合わせください。

場 所	各医療機関・助産所
日 程	生後 1 か月前後（事前に受診票をお渡しします。）
お問合せ	総合福祉センター「ハピネス」 ◆電話…4-3356

新生児・産婦訪問 / 2 か月児・産婦訪問

赤ちゃんとお産後のお母さんのところに保健師が訪問し、体重測定、保健相談、各種健診、予防接種の説明などをします。

場 所	各家庭
日 程	随時 （事前に保健師より連絡させていただきます。）
お問合せ	総合福祉センター「ハピネス」 ◆電話…4-3356

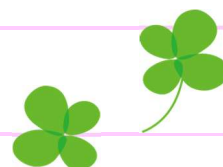


股関節脱臼検診

先天性股関節脱臼とは、生まれつき股関節の骨と働きが未熟なため脱臼を起こすことのある病気で、気が付かずに過ごす足と足の長さが違って見えたり、足の開きが悪かったり、上手に歩けなくなることもあります。新生児期から生後 3~6 か月の間に発見されることが多く早期の治療が重要なことから、乳児健診（生後 3~4 か月）で診ています。

乳児健診を受けられなかった場合など、医療機関で股関節脱臼の早期発見のため、触診・レントゲン撮影などの検査をします。

場 所	町立下川病院、名寄市立総合病院整形外科
お問合せ	総合福祉センター「ハピネス」 ◆電話…4-3356

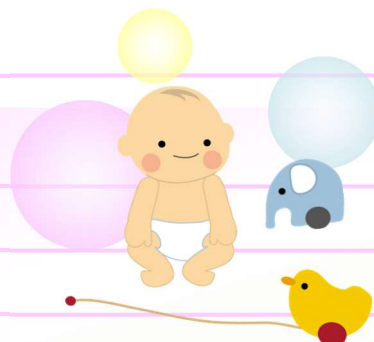


乳児健康診査

対象者	3か月～4か月児、12か月～13か月児
場所	総合福祉センター「ハピネス」
内容	内科診察、股関節脱臼検診（3～4か月児対象）、身体測定、保健相談、栄養相談、歯科相談（12か月～13か月児対象）等
日程	日程は対象者にお知らせします。（年6回／2か月毎）
お問合せ	総合福祉センター「ハピネス」 ◆電話…4-3356

乳児相談

対象者	6か月～7か月児、9か月～10か月児
場所	総合福祉センター「ハピネス」
内容	身体測定、保健相談、栄養相談、ブックスタート（6か月～7か月児対象）等
日程	日程は対象者にお知らせします。（年6回／2か月毎）
お問合せ	総合福祉センター「ハピネス」 ◆電話…4-3356



1歳6か月児健康診査

対象者	1歳6か月～1歳9か月児
場所	総合福祉センター「ハピネス」
内容	内科・歯科診察、身体測定、保健相談、栄養相談、歯科相談、発達相談、ブックスタート等
日程	日程は対象者にお知らせします。（年5回／2～3か月毎）
お問合せ	総合福祉センター「ハピネス」 ◆電話…4-3356

2歳児相談

対象者	2歳児
場所	総合福祉センター「ハピネス」
内容	身体測定、保健相談、栄養相談等
日程	随時（事前に保健師より連絡させていただきます。）
お問合せ	総合福祉センター「ハピネス」 ◆電話…4-3356



3歳児健康診査



対象者	3歳児
場所	総合福祉センター「ハピネス」
内容	内科・歯科診察、屈折検査、身体測定、保健相談、栄養相談、 歯科相談、発達相談、ブックスタート等
日程	日程は対象者にお知らせします。(年5回/2~3か月毎)
お問合せ	総合福祉センター「ハピネス」 ◆電話…4-3356

歯の相談・フッ素塗布

歯科相談、ブラッシング指導、フッ素塗布を行っています。また、
お子さんの歯や口腔に関して気になることを相談することもできます。

	歯の相談	フッ素塗布
対象者	1歳頃～小学6年生まで	1歳頃～就学前まで
場所	総合福祉センター「ハピネス」	
日程	年3回 午後3時～午後5時30分	年5回 午前11時～午前11時30分 午後3時～午後5時30分
料金	無料	

事前に予約が必要です。

歯の相談・フッ素塗布の当日に、次回の予約ができます。

お申込み	総合福祉センター「ハピネス」
お問合せ	◆電話…4-3356



子育てに関する情報は「下川町子育て支援ハンドブック」もご覧ください。