


予防接種の助成

インフルエンザ予防接種の助成

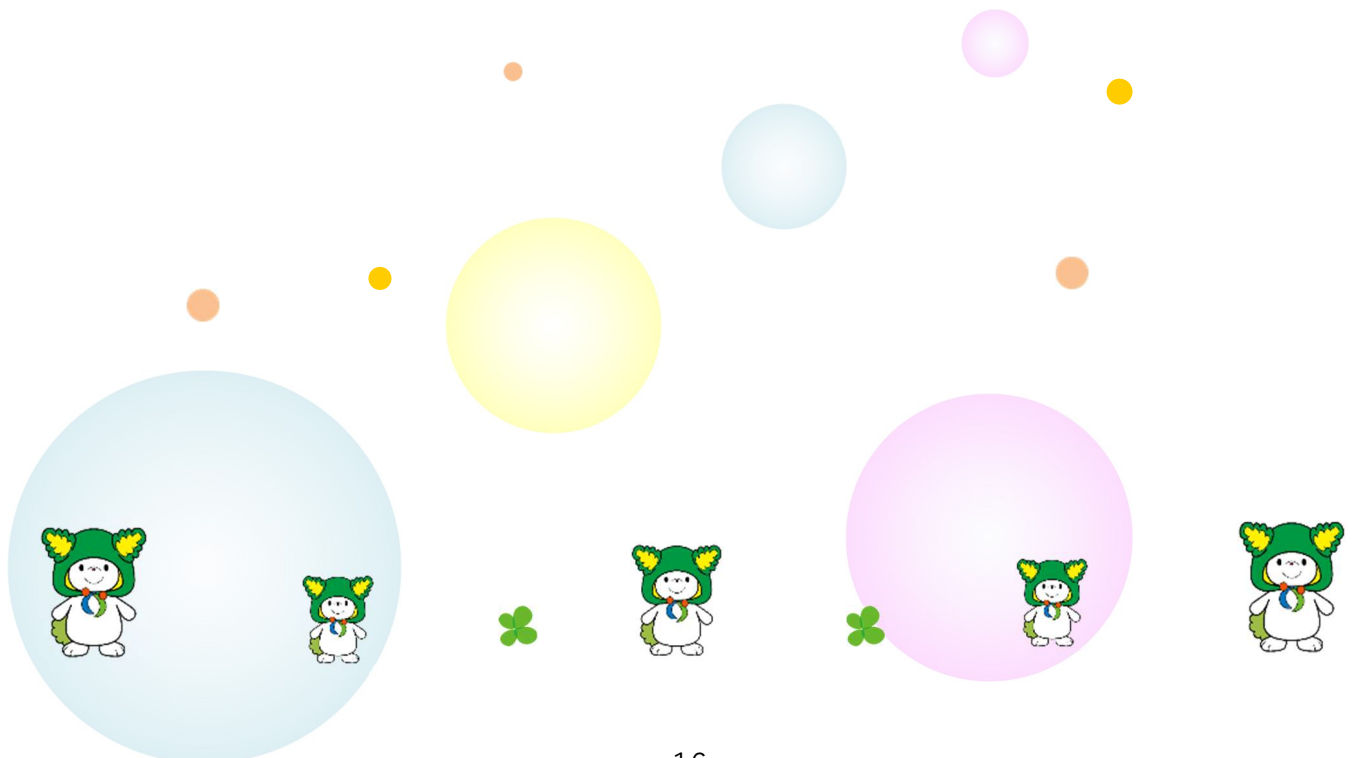
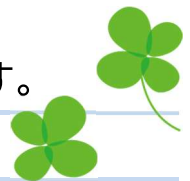
インフルエンザは、高熱や頭痛などの全身症状が強く、肺炎や気管支炎などを合併し、重症になりやすいのが特徴です。予防接種は乳幼児や高齢者の発病防止、特に重症化防止に有効とされています。

対象者	<ul style="list-style-type: none">◆接種当日に生後6か月～高校3年生に相当する年齢の人◆接種当日に65歳以上の人◆接種当日に60歳以上64歳以下であって、心臓、腎臓もしくは呼吸器機能又はHIV（ヒト免疫不全ウイルス）による免疫の機能に障害のある人
場所	町立下川病院 ※他の医療機関での接種を希望する場合は、総合福祉センター「ハピネス」にお問合せください。
実施期間	毎年10月～翌年3月 ※流行前の12月上旬までに接種を済ませるようにしましょう。 ※医療機関によって接種開始時期や終了時期が違います。
接種回数	<ul style="list-style-type: none">◆生後6か月～高校3年生に相当する年齢 不活化ワクチン…生後6か月～12歳は2回 13歳～高校3年生は1回 経鼻生ワクチン…2歳～高校3年生は1回◆65歳～74歳…標準量ワクチン1回 75歳以上…標準量ワクチン1回 または 高用量ワクチン1回 
料金	<ul style="list-style-type: none">◆生後6か月～高校3年生に相当する年齢 不活化ワクチン…700円/回、経鼻生ワクチン…1,900円◆65歳以上 標準量ワクチン…医療機関の設定料金から2,100円を差し引いた金額 高用量ワクチン…医療機関の設定料金から5,700円を差し引いた金額◆65歳以上で生活保護を受けている人…無料
お申込み お問合せ	電話、窓口で総合福祉センター「ハピネス」にお申込みください。 ◆電話…4-3356

新型コロナ予防接種の助成

新型コロナウイルス感染症は、高齢者や基礎疾患のある方は、肺炎などを合併し重症化しやすいとされています。予防接種は、新型コロナウイルス感染症にかかった場合の入院や死亡等の重症化予防効果が認められています。

対象者	◆接種当日に65歳以上の人 ◆接種当日に60歳以上64歳以下であって、心臓、腎臓もしくは呼吸器機能又はHIV（ヒト免疫不全ウイルス）による免疫の機能に障害のある人
場所	町立下川病院 ※他の医療機関での接種を希望する場合は、総合福祉センター「ハピネス」にご相談ください。
実施期間	毎年10月～翌年3月 ※インフルエンザ予防接種と同時期に実施します。 ※医療機関によって接種開始時期や終了時期が違います。
接種回数	◆1回
料金	◆医療機関の設定料金から9,100円を差し引いた金額 ◆生活保護を受けている人…無料
お申込み お問合せ	電話、窓口で総合福祉センター「ハピネス」にお申込みください。 ◆電話…4-3356



高齢者肺炎球菌予防接種の助成

肺炎の原因として一番多いのが、肺炎球菌によって引き起こされるものです。肺炎は、体力の弱い高齢者や免疫力の低下している方がかかりやすく、急速に症状が進んだ場合は抗生物質などによる治療が間に合わないことがあります。危険です。

肺炎球菌による肺炎を事前に予防する方法の一つとして、予防接種があります。

対象者	<ul style="list-style-type: none">◆接種当日に 65 歳の人◆接種日当日に満 60 歳以上 64 歳以下で、心臓、腎臓、もしくは呼吸器の機能又は HIV（ヒト免疫ウイルス）による免疫の機能に障害のある人 <p>※これまでに接種したことがない人が対象になります。</p>
場所	町立下川病院 ※ただし、入院中などの理由により町外の病院での接種を希望される場合は、総合福祉センター「ハピネス」にご相談ください。
日程	お申込み後、随時ご案内いたします。 (毎月 20 日までにお申込みいただくと、次の月に接種することができます。) 対象となる人には個別にご案内いたします。
助成回数	1 回 ※2 回目以降の接種は全額自己負担となります。接種可能かどうか等については主治医にご相談のうえ、直接医療機関にお申込みください。
料金	<ul style="list-style-type: none">◆町立下川病院で接種する場合…4,800 円 ※町外の医療機関で受ける場合は、医療機関の設定金額から 7,320 円を差し引いた金額となります。◆生活保護を受けられている人…無料
お申込み お問合せ	電話、窓口で総合福祉センター「ハピネス」にお申込みください。 ◆電話…4-3356



带状疱疹予防接種の助成

带状疱疹は、過去に感染した水ぼうそうのウイルスが生涯にわたって神経に潜伏し、加齢や疲労などの免疫力低下によって再活性化して起こります。皮膚の痛みや水疱形成を主症状とし、合併症として皮膚の痛みが3か月以上に渡って続く「带状疱疹後神経痛」があります。予防接種は、带状疱疹の発症の予防と、带状疱疹後神経痛の予防の効果が認められています。

対象者	<ul style="list-style-type: none"> ◆ 年度内に 65 歳となる人 ◆ 接種日当日に満 60 歳以上 64 歳以下で、HIV（ヒト免疫ウイルス）による免疫の機能に障害のある人 ◆ 令和 7 年～令和 11 年の間、年度内に 70 歳、75 歳、80 歳、85 歳、90 歳、95 歳、100 歳の人 <p>※これまでに接種したことのない人が対象になります。</p>
場 所	<p>町立下川病院</p> <p>※ただし、入院中などの理由により町外の病院での接種を希望される場合は、総合福祉センター「ハピネス」にご相談ください。</p>
日 程	<p>お申込み後、随時ご案内いたします。</p> <p>（毎月 20 日までにお申込みいただくと、次の月に接種することができます。）</p> <p>対象となる人には個別にご案内いたします。</p>
助成回数	<ul style="list-style-type: none"> ◆ 生ワクチン：1 回 ◆ 組換えワクチン：2 回（2 か月間隔で 2 回接種） <p>※既に組換えワクチンを 1 回任意接種している場合は、定期接種の対象期間内であれば、残り 1 回を定期接種として行うことができます。</p>
料 金	<ul style="list-style-type: none"> ◆ 町立下川病院で接種する場合…生ワクチン 3,200 円 組換えワクチン 1 回 8,800 円 <p>※町外の医療機関で受ける場合は、医療機関の設定金額から、生ワクチンは 4,690 円、組換えワクチンは 13,200 円を差し引いた金額となります。</p> <ul style="list-style-type: none"> ◆ 生活保護を受けられている人…無料
お申込み お問合せ	<p>電話、窓口で総合福祉センター「ハピネス」にお申込みください。</p> <ul style="list-style-type: none"> ◆ 電話…4-3356



成人の風しん抗体検査および予防接種の助成

妊娠初期に風しんに感染すると、風しんウイルスが胎児に感染して、「先天性風しん症候群」の赤ちゃんが生まれる可能性があります。抗体を持たない妊婦と生まれてくる赤ちゃんの健康を守るために、抗体検査および予防接種の費用を助成します。

対象者	◆妊娠を希望している女性
内容	はじめに抗体検査を受けます。 抗体検査の結果 ①抗体がある場合は、免疫があるので、予防接種の必要はありません。(検査のみで終了) ②抗体がない場合は、麻しん風しんワクチンの予防接種を受けることができます。 ※妊娠している可能性のある人は、妊娠していないことを確認してから接種することになります。
場所	町立下川病院
実施期間	随時
接種回数	一人につき1回
料金	抗体検査は無料。予防接種料金 3,200円
お申込み お問合せ	電話、窓口で総合福祉センター「ハピネス」にお申込みください。 ◆電話…4-3356

