

2022年度 母子保健カレンダー



健診名	乳児健診	乳児相談	乳児相談	乳児健診	1歳6か月児健診	3歳児健診
対象児	3か月～4か月児	6か月～7か月児	9か月～10か月児	11か月～12か月児	1歳6か月～1歳9か月児	3歳0か月～3歳6か月児
2018年11月18日生～ 2019年4月27日生						2022年 4月27日(水)
2019年4月28日生～ 10月19日生						2022年 10月19日(水)
2019年10月20日生～ 2020年4月開催日生						2023年4月 開催日までの 誕生日のお子さん
2020年 8月生～ 11月生					2022年 5月18日(水)	
12月生～ 3月生					2022年 9月21日(水)	
4月生				2022年 5月9日(月)	2023年 1月18日(水)	
5月生			2022年 5月6日(金)	2022年 7月6日(水)		
6月生			2022年 5月6日(金)	2022年 7月6日(水)	2023年 5月中旬 ～下旬	
7月生			2022年 7月1日(金)	2022年 9月7日(水)		
8月生	2022年 4月6日(水)	2022年 7月1日(金)	2022年 9月7日(水)			
9月生	2022年 6月1日(水)	2022年 9月2日(金)	2022年 11月2日(水)		2023年 9月中旬 ～下旬	
10月生	2022年 6月1日(水)	2022年 9月2日(金)	2022年 11月2日(水)			
11月生	2022年 6月1日(水)	2022年 9月2日(金)	2022年 11月2日(水)			
12月生	2022年 5月9日(月)	2022年 8月3日(水)	2022年 11月4日(金)	2023年 1月11日(水)		
1月生	2022年 5月9日(月)	2022年 8月3日(水)	2022年 11月4日(金)	2023年 1月11日(水)		
2月生	2022年 7月6日(水)	2022年 10月5日(水)	2023年 1月6日(金)	2023年 3月1日(水)		
3月生	2022年 7月6日(水)	2022年 10月5日(水)	2023年 1月6日(金)	2023年 3月1日(水)		
4月生	2022年 9月7日(水)	2022年 12月7日(水)	2023年 3月3日(金)	2023年 5月上旬		
5月生	2022年 9月7日(水)	2022年 12月7日(水)	2023年 3月3日(金)	2023年 5月上旬		
6月生	2022年 11月2日(水)	2023年 2月1日(水)	2023年 5月上旬	2023年 7月上旬		
7月生	2022年 11月2日(水)	2023年 2月1日(水)	2023年 5月上旬	2023年 7月上旬		
8月生	2023年 1月11日(水)	2023年 4月上旬	2023年 7月上旬			
9月生	2023年 1月11日(水)	2023年 4月上旬	2023年 7月上旬			
10月生	2023年 3月1日(水)	2023年 6月上旬	2023年 9月上旬			
11月生	2023年 3月1日(水)	2023年 6月上旬	2023年 9月上旬			
12月生	2023年 5月上旬					
2023年 1月生	2023年 7月上旬					
2月生	2023年 7月上旬					
3月生	2023年 7月上旬					



	歯の相談	フッ素塗布
対象者	1歳頃から小学6年生まで	1歳頃から就学前まで
実施日	2022年 5月16日(月) 9月5日(月) 2023年 1月16日(月)	2022年 4月27日(水) 5月18日(水) 6月22日(水) 9月21日(水) 10月19日(水) 2023年 1月18日(水)
時間	午後3時～午後5時30分	午前11時～午前11時30分 午後3時～午後5時30分
料金	無料	
お問い合わせ	<要予約>総合福祉センター「ハビネス」電話・IP 4-3356	

問い合わせ先
総合福祉センター「ハビネス」内
電話・IP 4-3356

下川町役場 保健福祉課
保健・介護グループ

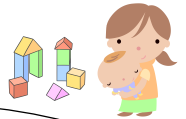
区分	健診・相談等	対象	日程	場所	内容
妊娠	妊婦相談	妊婦	毎週 火・金曜日 9:00～ 16:30	総合福祉センター 「ハビネス」	母子健康手帳・妊婦健診受診票の交付や妊娠中の生活や栄養についてお話します。
	ウェルカムベビークラス	妊婦、その夫や家族など	5、9、1月頃 日曜日 10:00～ 12:00		助産師によるお話、体験、交流により、産後や子育てに関する理解を深めます。
	妊婦健診	妊婦	随時	各病院・助産所	妊娠経過を確認します。健診費用は助成があります。
出産	産後ケア事業	産婦と新生児・乳児	退院日～産後11か月までの間、随時	各家庭・のぐち母乳育児相談室(名寄)など	助産師による心身のケアや育児のサポートが受けられます。
	産婦健診	産婦	産後2週間頃 産後1か月頃	各病院・助産所	産後の心身の回復状況を確認します。健診費用は助成があります。
	新生児訪問	新生児・乳児と産婦	随時	各家庭	赤ちゃんとお母さんのところに保健師が訪問します。
2か月	2か月児訪問	産婦	随時	総合福祉センター 「ハビネス」	股関節脱臼の早期発見のため、触診検査をします。
3か月	股関節脱臼検診		乳児健診で実施		
3か月	乳児健診	3～4か月児	左記 母子保健 カレンダー 参照	13:15～	内科診察、身体測定、発育発達・子育て等の相談、栄養相談
	乳児健診	6～7か月児			9:30～ 12:00
6か月	乳児相談	9～10か月児	左記 母子保健 カレンダー 参照	13:15～	身体測定、発育発達・子育て等の相談、子どもの育ちについてのお話、栄養相談
	乳児健診	11～12か月児			13:15～
1歳6か月	1歳6か月児健診	1歳6か月～1歳9か月児			内科・歯科診察、身体測定、発育発達・子育て等の相談、栄養相談、歯科相談、療育相談、ブックスタート
2歳	2歳児相談	2歳児	随時		身体測定、発育発達・子育て等の相談、子どもの育ちについてのお話、栄養相談
3歳	3歳児健診	健診時、3歳になっている児	左記 母子保健 カレンダー 参照	13:15～	内科・歯科診察、身体測定、発育発達・子育て等の相談、栄養相談、歯科相談、療育相談、ブックスタート

訪問

妊娠・出産に関する相談やお子さんの成長発達に関する相談など、随時対応します。事前にお電話などご連絡ください。

健康相談

妊娠・出産に関する相談やお子さんの成長発達に関する相談など、随時相談できます。保健師・栄養士が不在の時もありますので、事前にお電話などご連絡ください。



「下川町子育て支援」のパンフレットもご覧ください
設置場所
・下川町役場(保健福祉課) ・町民会館
・総合福祉センター「ハビネス」・町立下川病院
・認定こども園「こどものもり」
※下川町ホームページにも掲載されています。