

下川町

道北・“ワクワク”が生まれるまち



やってみたい、
を仕事にしよう！

下川町イメージキャラクター
しもりん

第20代町長
田村 泰司

下川町職員募集案内 2027



概要

下川町は北海道北部に位置し、東西約20km、南北約30kmで町の面積（東京都23区の面積に相当）のうち約90%が森林で、自然に恵まれた町です。

夏の最高気温は約30℃、冬は約-30℃と寒暖の差が激しく、基幹産業は、豊かな自然の恵みを活かした農林業です。

下川町へは、札幌市から高速利用で約3時間（240km）、旭川市から高速利用で約1時間30分、名寄市から約20分です。

人口：2,707人（R8.4.1現在） 面積：644.54 k^m²



まちづくりの特色

- ☆環境モデル都市 (平成20年7月認定)
- ☆環境未来都市 (平成23年12月選定)
- ☆バイオマス産業都市 (平成25年6月選定)
- ☆地域活性化モデルケース (平成26年5月選定)
- ☆第1回ジャパンSDGsアワード 内閣総理大臣賞 (平成29年12月受賞)
- ☆「SDGs未来都市」及び「自治体SDGsモデル事業」 (平成30年6月選定) など

※国から認定、選定を受け、全国の小規模市町村のモデルとなるよう、移住・定住施策等積極的に施策を進めています。



・伐採と植樹を繰り返す「循環型森林経営」を基盤とし、環境に配慮した持続可能な森林づくり、森林バイオマスの活用やカーボンオフセット、森林環境教育、超高齢化対策、子育て支援などを進めています。

スキージャンプ競技でオリンピックのメダリストや国内外で活躍する数多くの選手を輩出。

「レジェンド」葛西紀明選手や、ミラノ・コルティナオリンピック日本女子代表の伊藤有希選手は、下川町出身です。



・農業では、ハウス栽培を中心としたフルーツトマト、ホワイトアスパラ等の生産が盛んで、新規就農者用の研修道場を整備し、就農に向けた体制も整えています。

酪農では、資料の一元化や作業の共同化によりコストの削減・効率化を進めています。



吉本興業とのタイアップも実施

下川町の主なイベント

アイスクャンドルミュージアム

開催時期：2月

北海道の冬の風物詩「アイスクャンドル」発祥の地です。

町民がアイスクャンドルを作り自宅やお店などでキャンドルを灯す文化が根付いており、イベント会場だけでなく町全体でアイスクャンドルの幻想的な空間を楽しむことができます。イルミネーションとはまた違った琥珀色の光のゆらぎを楽しめる歴史あるイベントです。



万里長城祭

開催時期：5月

手づくり観光のシンボル「万里長城」の築城開始時から続く、町民憩いのイベント。

例年5月に開催され、町民が分け隔てなく盛り上がる恒例の焼肉大会や抽選会、万里長城にちなんだ企画などが開催されています。



うどん祭り

開催時期：9月

日本最北の手延べ麺の里・下川町にて、例年様々なうどんの出店・販売が行われるイベントです。今回は恒例の「手延べうどんつかみどり」やステージパフォーマンスに加え、「うどん早食い競争二人羽織」や「うどん何グラムでしょう?」、「水風船キャッチ」などの新企画も行われる、賑やかで楽しい行事となっています。



数字で見る下川町役場

有給休暇取得率

年間平均

13.5日

(施設を除く)

平均年齢

43.8歳

(全職員)

残業時間

1月あたり平均

10.5時間

(施設を除く)

男女比率

男 女

6 : 4

(全職員)

職員数

177名

(正規職員のみ)

年間休日

124日

(令和8年度)

勤務条件・福利厚生

初任給

大学卒 232,000円

短大卒 216,500円

高校卒 200,300円

初任給は勤務経験等の経歴に応じて

諸手当

家族構成や居住の状況等に応じて、扶養手当、住居手当、通勤手当、時間外手当などが支給されます。

期末・勤勉手当（賞与）

6月と12月に支給され、年間で4.65月分（令和8年度実績）の期末勤勉手当が支給されます。

勤務時間・休日・休暇

勤務時間は原則、午前8時30分から午後5時15分まで（休憩60分）となります。

休日は土日祝、年末年始です。職種によって異なる場合があります。

休暇は、年次有給休暇、ボランティア休暇、リフレッシュ休暇、育児休業などがあります。

その他

「ナチュラルビズスタイル」を採用しており、通年でネクタイの着用を自由化しております。

SNSやホームページについて随時情報発信をしております。職員募集の案内や採用試験に関する情報を更新しておりますので、LINEアカウントへの友達登録をお願いいたします。

移住者向け特設サイト「タノシモ」



下川町ホームページ



下川町公式
LINEアカウント



YOUはどうして下川町役場へ?

Why did you choose the Shimokawa Town Hall?

総務企画課 総務係

田村 天 (入庁2年目)



一般行政職

1日の勤務スケジュール

- 08:30 業務開始
- 09:00 メール確認
- 10:00 給与事務
- 11:30 郵便物対応
- 12:00 昼休憩
- 13:00 総務事務
- 15:30 スマホ教室準備
- 16:30 郵便業務
- 17:15 業務終了

Q1 下川町役場に決めた理由は?

隣町の名寄市に住んでいたため、飲食店や祭りに訪れる機会があり、下川町民の温かな雰囲気と豊かな自然に感銘を受けたからです。

Q2 職場の雰囲気は?

優しさとユーモアにあふれた方が多い印象です。仕事の不明な点も聞きやすく仕事のしやすい環境であると思っています!

Q3 受験生へメッセージ

下川町では業務以外にもクラブ活動やイベントが様々あり、仕事以外で趣味や人との交流を楽しむことができます。どんな人もウェルカムな下川町でみなさんと働けることを楽しみにしています!

YOUはどうして下川町役場へ?

Why did you choose the Shimokawa Town Hall?

保健福祉課 保健係

平木 杏奈 (入庁8年目)



保健師

1日の勤務スケジュール

08:30 業務開始
09:00 メール確認
10:00 健康相談
11:00 保健事務
12:00 昼休憩
13:00 訪問
15:00 保健事務
16:00 健康相談
17:15 業務終了

Q1 下川町役場に決めた理由は?

住民さんと近い距離で丁寧に关われる保健事業、緑豊かで綺麗な街並み、移住者を受け入れる温かい町民性に魅力を感じました。

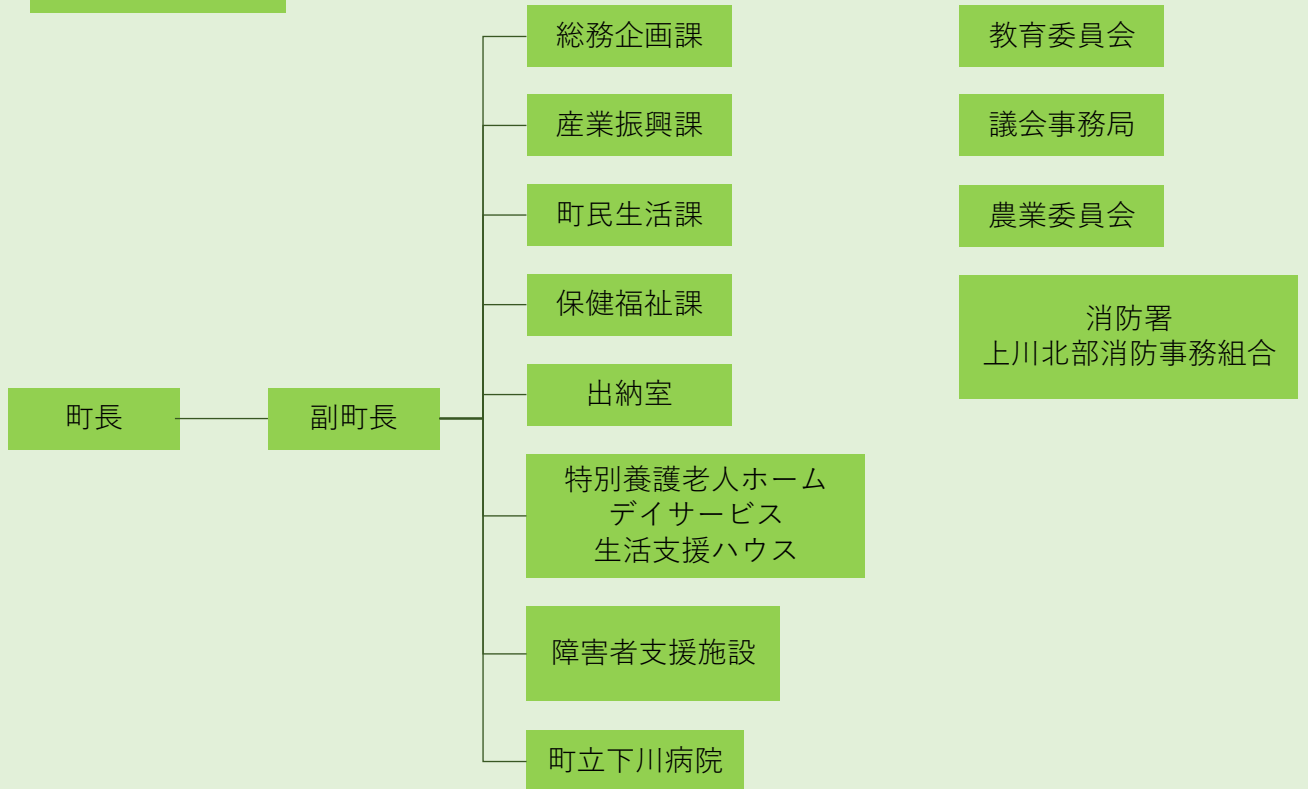
Q2 職場の雰囲気は?

年齢は様々ですが、優しく、気さくに話ができる方が多い職場です。困った時には親身になって話を聞いてもらい助けられています。明るく、笑いも多い職場です。

Q3 受験生へメッセージ

日々の勉強お疲れ様です。緊張や不安もあるかと思いますが、これまでやってきたことを信じて、頑張ってください。みなさんと一緒に働けることを楽しみにしています。

下川町の組織



職員研修制度

「AI活用勉強会」や「ハラスメント研修」など、話題となっている知識や能力を身につけるための研修会を実施しております。

また、近年では職員が自主的に企画した研修会を開催する機会が多くなってきております。

研修例

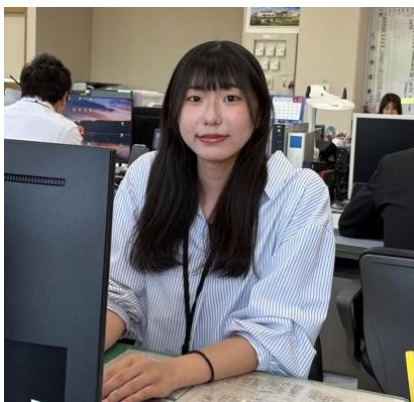
生成AI勉強会、国内先進地自主企画研修、役職別研修、専門研修（税務事務）



※職員の政策形成能力向上のため、人材育成に力を入れており、国等への機関に職員を多数派遣しています。

派遣実績：総務省、内閣府、環境省、経済産業省北海道経済産業局、北海道、北海道後期高齢者医療広域連合、京都府京丹波町、総務省自治大学校など多数。

先輩職員からのメッセージ



保健福祉課 南澤 咲耶子
(令和8年度採用)

下川町には大自然の魅力のほかにも様々な魅力がありますが、一番の魅力は心優しい方が多いことだと思っています。私自身、心優しい町民の皆様や職場の先輩に何度もお世話になってます。心優しい方が多く、「森林と大地と人が輝くまち」下川町を一緒によりよくしていきませんか？



下川町イメージキャラクター
「しもりん」

下川町役場 総務企画課 総務係
〒 098-1206 上川郡下川町幸町63番地
TEL 01655-4-2511 (内線225)
Mail s-shomu@town.shimokawa.hokkaido.jp