

下川町 ふるさと納税

下川町に住む人は、

なんだか、みんな楽しそう。



おいでよ。
森林と人が輝く
しもかわ

下川町

下川町のご紹介



下川町は、北海道の北部に位置する人口約3,000人の町で、農業、林業・林産業を基幹産業とし、町の面積の約9割を占める森林とともに歴史を歩んできた町です。

循環型森林経営を基軸とした持続可能なまちづくりを進めており、これまでの先進的な取り組みが高く評価され、2017年に開催された第1回ジャパンSDGsアワードで、最高賞の「SDGs推進本部長（内閣総理大臣）賞」を受賞しました。

特色ある観光資源やイベント、豊かな自然環境を活かした特産品、スキージャンプなどが有名で、様々なことにチャレンジする人が集まる、活気あふれる町です。

SDGs

下川町では、SDGs（持続可能な開発目標）が、国連加盟国で採択されるずっと前から、豊富な森林資源を有効活用した持続可能なまちづくりを進めています。

SDGsは17の目標ですが、下川町では、町民が中心となり、町の現状に合わせて「2030年における下川町のありたい姿（下川版SDGs）」を策定し、独自に7つの目標を設定しています。

この「ありたい姿」は、行政計画にも将来像として位置づけており、その達成に向けて、施策や事業が展開されています。



森林づくり



循環型森林経営

森林とともに歩んできた下川町は、60年サイクルで「木を植える、育てる、伐る」を繰り返す「循環型森林経営」が確立しています。これにより、一定の森林蓄積量を維持しつつ、原木の確保と安定雇用が可能になり、永久的に循環・持続する森林経営を行っています。



ゼロエミッション

豊富な森林資源を余すことなく使い切る「ゼロエミッション」を実践している下川町では、森林資源の建築用材などへの活用はもちろんのこと、製材の過程で生じるおが粉や枝葉も、家畜敷料やエッセンシャルオイルとして活用しています。大事に育ててきた森林資源を、余すことなく有効活用し、使い切る仕組みとなっています。



森林バイオマスエネルギー

下川町では、それまで利用価値が無かった林地残材などを破砕し、公共施設を中心に木質バイオマスボイラーによる熱供給を行っています。化石燃料と比較して得られた削減効果分は、中学生までの医療費無償化など、子育て支援施策の財源として活用しています。

観光

万里長城

下川町には、中国領事館からお墨付きをいただいた「万里長城」があります。2000年（平成12年）に2000メートルが完成した万里長城は、15年の年月をかけて、人の手によって一つずつ積み上げられました。使われている石は15万個以上、石積の記念に名前などが刻まれた石は12万5000個以上で、その足跡を残した石の中には、著名人のメッセージも残されており、歩いて探すのも面白いかもしれません。



アイスクャンドル

アイスクャンドルとは、冬を幻想的に彩る、氷のランプシェードのことで、下川町が発祥の地です。毎年2月には、アイスクャンドル・ミュージアムが開催され、街中がアイスクャンドルで一杯となり、幻想的な雰囲気を作り出しています。極寒の寒さを逆手に取った冬のイベントとして、親しまれています。



スキージャンプ



「スキージャンプの聖地」下川町は、冬季オリンピックで8度の出場を果たしたレジェンド・葛西紀明選手をはじめ7名のオリンピック選手を輩出し、長野オリンピックスキージャンプ男子団体に金メダルを獲得した岡部孝信氏など3名のメダリストが誕生するなど、スキージャンプが大変盛んです。

町内の練習環境は充実しており、ジャンプ台が大小合わせて4基あり、本州からのスキージャンプ留学生を受け入れるなど、将来の夢に向かって突き進む少年団員や地元高校のスキー部所属選手達は、「未来のメダリスト」を目指して、日々練習に励んでいます。



寄附金の使い道



ふるさとづくり事業



下川町は第1次産業の林業と農業が大変盛んな町で、林業・農業分野への補助事業なども充実しています。

下川町の特色あるふるさとづくりに共感した人に選ばれる使い道となっており、活用例として、林業者や農業者が使用する機械や設備整備を等などの産業の支援に充てられています。

社会福祉事業



下川町は高齢化率が40%を超え、社会福祉面での支援の充実が求められています。

充実した高齢者支援や子育て支援に共感を持つ方に選ばれる使い道となっており、活用例として、人感センサーによる高齢者見守りや認定こども園の冷暖房設備整備などに充てられています。

森林(もり)づくり事業



下川町は、60年周期で木を植える・育てる・伐るを繰り返す循環型森林経営により、森林を循環・持続させる取り組みを行っています。

下川町の循環型森林経営や森林整備に共感された人が選ぶ使い道となっており、活用例として、町有林の整備に充てられています。

SDGs未来都市しもかわ推進事業

エネルギー自給や町民が主体となって進める地域を元気にする企画・活動を支援する事業などに活用される「SDGs未来都市しもかわ推進事業」です。

下川町は2017年に第1回ジャパンSDGsアワードの総理大臣賞を受賞し、2018年にはSDGs未来都市に選定されました。

SDGsが国連で採択される以前から、持続可能な取り組みを続けてきた下川町に共感する人が選ぶ使い道となっており、活用例として、町民が自主的に又は主体的に取り組むSDGs要素を取り入れたまちづくり活動への支援などに充てられています。



▲2030年における下川町のありたい姿
(下川町版SDGs)

青少年健全育成事業



下川町で暮らす青少年たちが健全に、そして自分のやりたいことにチャレンジできるように、環境整備を行っています。

青少年に関わる支援に共感された人が選ぶ使い道となっており、やりたいことを見つけるきっかけとなる図書の購入や、やりたいことを見つけ、努力しているスポーツ少年団への支援などに充てられています。

ジャンプ選手育成支援事業



下川町は世界的に有名なスキージャンプ選手を数多く輩出しており、幼少期から充実した練習環境を整備し、次世代の育成に力を入れています。五輪でも下川町出身のスキージャンプ選手が出場しているほか、レジェンド葛西選手なども下川町出身です。

下川町のスキージャンプ選手への応援として選ばれる使い道となっており、活用例として、スキージャンプ用具の購入や指導用マイクロバス償還などに充てられています。

あけぼの園(特別養護老人ホーム)事業



下川町は年々高齢者率が増加傾向にあり、老人ホームの需要も高まっています。下川町のような過疎地域では、老人ホームのサービスを維持・継続していくための財源確保がとても重要となります。

老人ホームの維持・継続に共感いただいた人が選ぶ使い道となっており、活用例として、あけぼの園の管理及び運営資金に充てられています。

町立病院支援事業



下川町のような小さな町にとって、地域医療の充実は大変重要です。今後も安定した医療サービスを住民の皆様にお届けするため、財源の確保が求められます。

病院の維持・継続に共感いただいた人が選ぶ使い道となっており、医師・看護師など医療スタッフの確保並びに医療体制のさらなる充実、病院の管理・運営資金などに充てられます。

山びこ学園(障がい者支援施設)事業



誰もが生きがいをもって暮らせるように、入所されている方々へ生活援助を行っています。日常生活動作などの支援や創作的な活動を組み入れながら、情緒の安定や身体機能の持続を目指しています。

障がい者支援施設の維持・継続に共感いただいた人が選ぶ使い道となっており、活用例として、山びこ学園の管理及び運営資金に充てられます。

一般寄付(使途を指定しない寄付)事業

こちらは、「応援はしたいけど使い道は特に指定しない」という人に選ばれる使い道となっており、集まった寄付金については、まちづくり全般に活用されます。



ふるさと納税とは

- ◆ 「ふるさと納税」制度は、ふるさとや特定の地域を応援したいという納税者の皆さんの想いを実現するため、寄付金によって自治体を支援する仕組みです。
- ◆ 個人住民税を納めている人が、市町村や都道府県に寄付をした場合、2,000円を超える額について、住民税や所得税の控除が受けられます。（収入や世帯の状況により、限度額が定められています）
- ◆ 国からふるさと納税制度の認定を受けている自治体であれば全国どこへでも寄付することができ、控除の対象となります。（確定申告が必要です）
- ◆ 控除に関する手続きについては、税務署又は各自治体の住民税担当課へお問い合わせください。

ふるさと納税の方法

【パンフレットから寄附する場合】

- ① 寄付申込書に必要事項をご記入の上、郵送・FAX・電子メールのいずれかでお申し込みください。
寄付申込書は下川町ホームページ（<https://www.town.shimokawa.hokkaido.jp/>）からもダウンロードできます。
また、ご連絡いただければ郵送いたします。
- ② 下川町より入金方法などのご案内をいたします。
- ③ 下川町よりお送りする振込用紙で郵便局（ゆうちょ銀行）から寄付金のお振込みをお願いいたします。
- ④ 入金の確認ができましたら、寄付受領証明書を発行いたしますので、内容に相違ないかご確認ください。
選択いただきました返礼品につきましては、返礼品事業者の準備が整い次第発送いたします。

【ポータルサイトから寄附する場合】

- ① ふるさと納税ポータルサイト(下記QRコードより)へアクセスしていただき、申込フォームに必要事項をご入力し、お申し込みください。
- ② 各ポータルサイトより、お申し込み完了メールが自動配信されます。
- ③ お申し込み時にご選択された決済方法に基づき、サイトの指示に従い手続きをお願いいたします。
- ④ 入金の確認ができましたら、寄付受領証明書を発行いたしますので、内容に相違ないかご確認ください。
選択いただきました返礼品につきましては、返礼品事業者の準備が整い次第発送いたします。



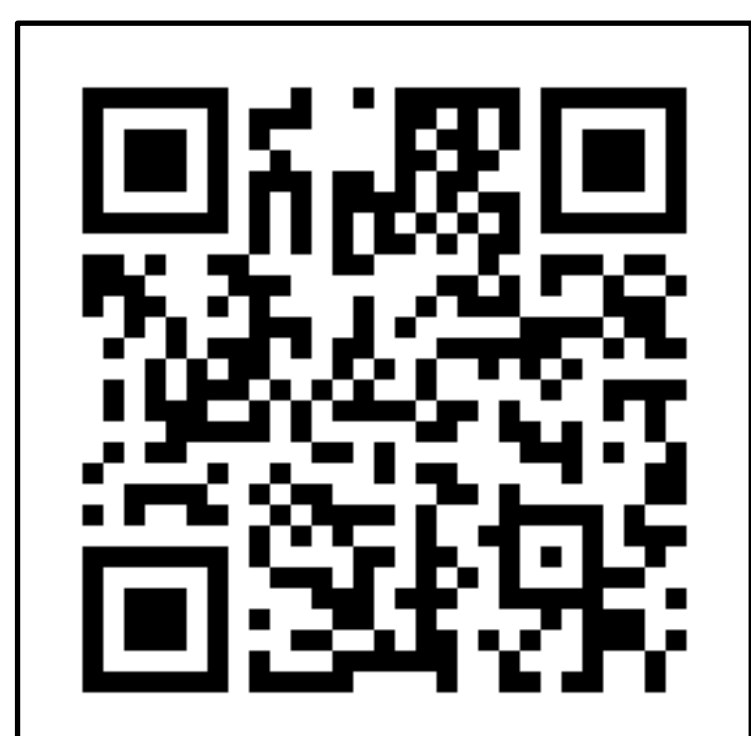
さとふる



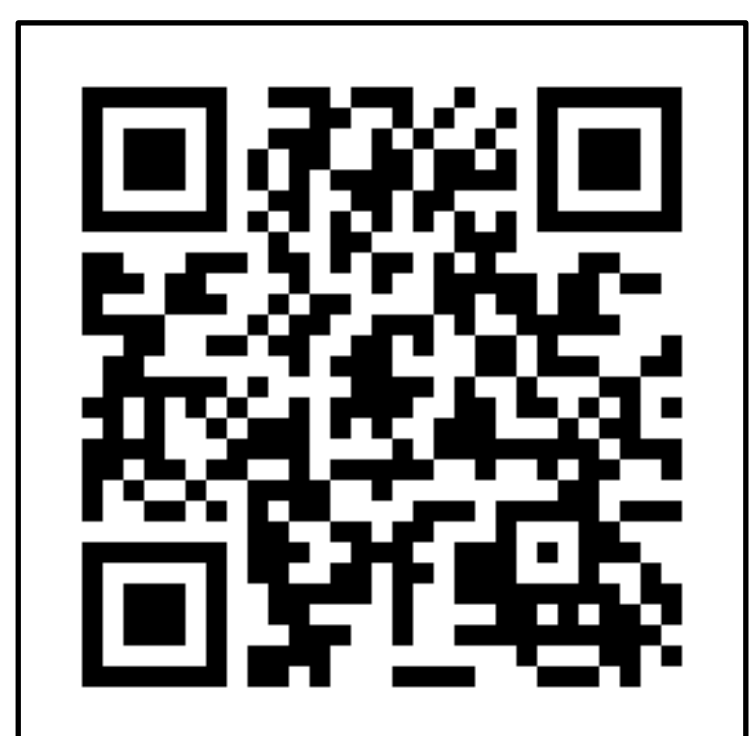
ふるさとチョイス



ふるなび



楽天ふるさと納税



ANAのふるさと納税

ふるさとと納税ワンストップ特例制度

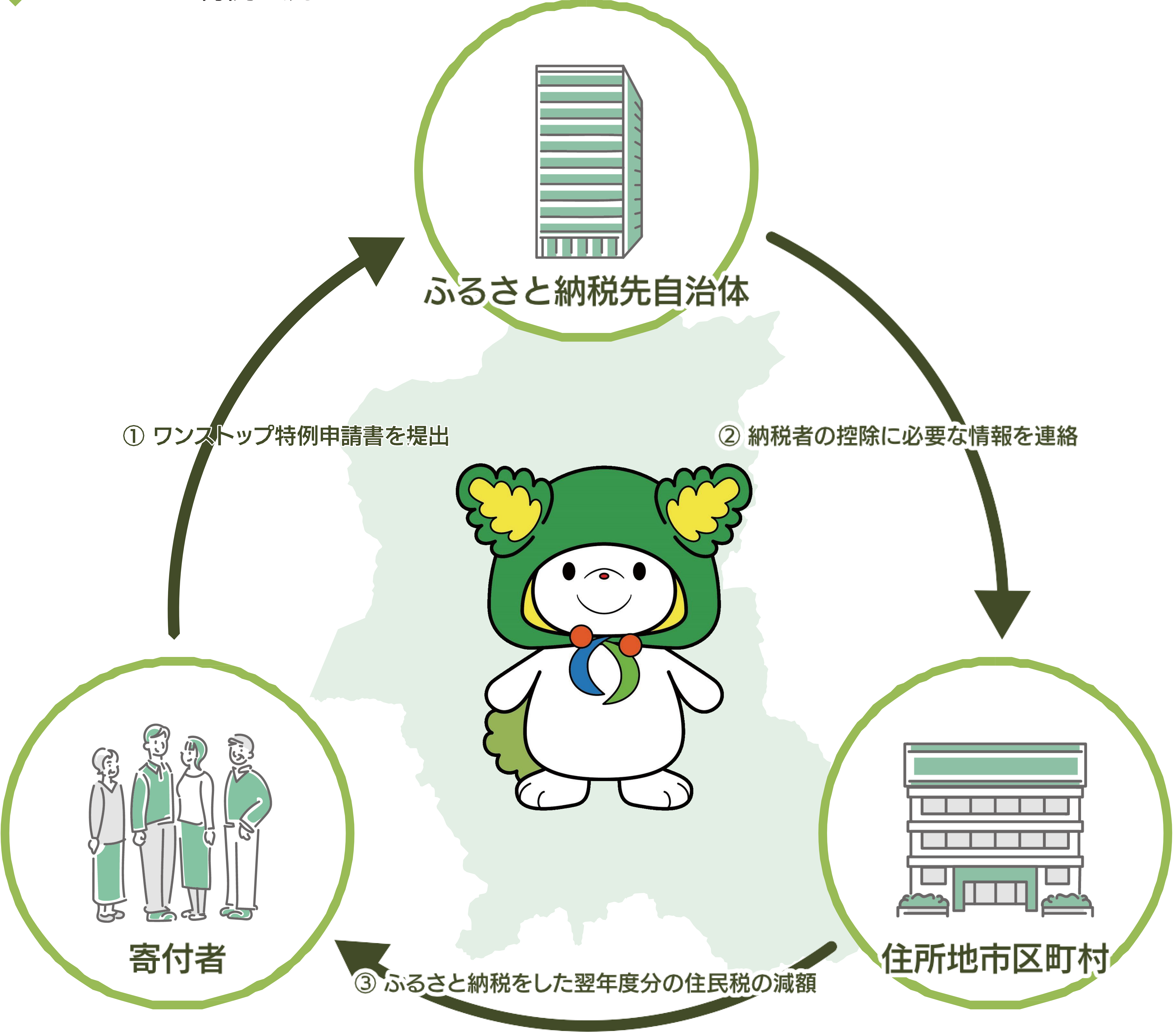
ふるさとと納税を促進し、地方創生を推進する観点から、確定申告等を行わない給与所得者等の方について、ふるさとと納税に係る税控除を簡素な手続きで行える「ふるさとと納税ワンストップ特例制度」（以下「ワンストップ特例」）が創設されました。

ふるさとと納税をして、寄付金控除を受けるためには、基本的に確定申告をしなければなりません。
しかし、もともと確定申告をする必要がない給与所得者の方が、1年間で5か所以内(同じ自治体に複数回の寄付を行っても1自治体としてカウントされます)の自治体にふるさとと納税を行った場合に限り、確定申告を行わなくても税控除を受けられるのがワンストップ特例制度です。
自分が寄付をした自治体に申請書を送るだけで、寄付金上限額内で寄付した額から2,000円を差し引いた金額が住民税から全額控除になります。面倒な手続きを行わずにすむので簡単に利用できます。

※寄付金控除で所得税率変動した場合、自己負担額が2,000円ですまない場合があります。

ただし、同じ給与所得者の方でも、年収が2,000万円以上の方や20万円を超える副収入がある方、2か所以上の事業者から給与を受け取っている方は対象外になります。その他にも医療控除を受ける方や住宅ローン減税利用初年の方、公的年金が年間400万円を超える方は確定申告が必要になってくるので注意してください。

◆ワンストップ特例の流れ



※申請書は自治体から取り寄せるか、各ふるさとと納税ポータルサイトよりダウンロードください。

※申請書は、ふるさとと納税を行った翌年の1月上旬（10日）までに必着です。

ふるさと納税にかかわる個人情報保護方針

◆ 要旨

下川町のふるさと納税のお申込み・お問い合わせに伴い収集した個人情報（名前・住所・電話番号・メールアドレスなどの個人を特定できる情報、または組み合わせることで個人を特定できる情報）については、「下川町個人情報保護条例」に基づいて適正な管理を行います。ふるさと納税を促進し、地方創生を推進する観点から、確定申告等を行わない給与所得者等の方について、ふるさと納税に係る税控除を簡素な手続きで行える「ふるさと納税ワンストップ特例制度」（以下「ワンストップ特例」）が創設されました。

◆ 個人情報の取得と取り扱い

下川町へふるさと納税のお申込み・お問い合わせをいただく際に、お名前・ご住所・電話番号・メールアドレスなどの個人情報をご提供いただいております。

取得した個人情報を取り扱うにあたっては、その利用目的を明示し、当該目的以外には利用いたしません。

◆ 個人情報の利用

取得した個人情報は下記の目的で利用させていただく場合がございます。

- ①下川町のふるさと納税をお申込みされた方に対し、必要に応じお問い合わせに対する回答や申込内容の確認、及びふるさと納税返礼品に関連した限定返礼品・サービス等のご連絡、資料等の送付を行うため、お名前、ご住所、電話番号、メールアドレスなどの連絡先情報を利用する場合。
- ②ふるさと納税お申込者に、下川町へふるさと納税いただいた寄附のお礼として下川町ふるさと納税の協賛事業者が提供する商品・サービスである「下川町ふるさと納税返礼品」の送付を行うため、お名前、ご住所、電話番号など連絡先情報を利用する場合。
- ③下川町ホームページ、ポータルサイト等において、あらかじめ同意をいただいた下川町ふるさと納税お申込者のお名前、寄附金額等を公表する場合。

◆ 個人情報の開示への同意

下川町ふるさと納税のお申込みに際しては、次の事項をあらかじめご承認いただくものとします。

- ・下川町へふるさと納税いただいた寄附のお礼として下川町ふるさと納税の協賛事業者が提供する商品・サービスである「下川町ふるさと納税返礼品」をふるさと納税寄付者に送付する際に、お名前・ご住所・電話番号など、返礼品の送付に必要な情報を協賛事業者に開示すること。
- ・協賛事業者が提供する返礼品・サービスに関するお問い合わせを受けた場合で、お問い合わせに対する回答を協賛事業者から直接行うことが適切であると判断した場合に、お問い合わせの内容およびメールアドレスなどの回答先情報を当該協賛事業者に開示すること。
- ・次の場合において、個人情報を第三者へ提供すること。
 1. 裁判所からの法令に基づく開示を命じる判決もしくは命令を受けた場合、または、警察などの公的機関から、捜査権限を定める法令に基づき正式な照会を受けた場合
 2. 下川町ふるさと納税の利用に関連して、利用者が法令などに反し、第三者または本町の権利、財産、サービスなどを保護するために必要認められる場合であって、本人の同意を得ることが困難な場合
 3. 人の生命、財産などに対する緊急な危険があり、必要性がある場合であって、本人の同意を得ることが困難な場合
 4. その他、個人情報保護法上において許容される場合

◆ 個人情報の保持・管理方法

取得した個人情報については、厳重に管理し、下川町個人情報保護条例に基づき漏えい、不正流用、改ざんなどがないように適切な管理に努めます。

注 意 事 項

◆ 返礼品について

- 下川町内在住の方および個人の方以外（法人等）につきましては、返礼品は発送されません。あらかじめご了承ください。
- 返礼品は、入金確認後2週間～4週間程度でお届けいたします。
（ただし、発送期日が予め決まっているもの、年末のご寄附分に関してはその限りではございません。）
- 長期不在・住所記載誤りによる住所不明等、寄附者様のご都合で返礼品をお受け取りできなかった場合、再発送はできません。
- のし・包装・名入れのご希望はお受けしておりません。
- ご注文の状況によっては、一時的に品切れが発生する場合があります。
- 品切れ等により対応できない場合は、お待ちいただくか他の返礼品への変更をお願いすることがあります。
- 返礼品は、提供元の規格変更などに伴い掲載の情報から予告なく変更となる場合がございます。
- 画像は全てイメージです。小物類は商品に含まれません。実際のセット内容と異なる画像があります。
- 農産物の返礼品は、天候の影響で収穫量・収穫時期が遅れた場合、発送が遅れる場合があります。

◆ 個人情報のお取り扱いについて

お寄せいただいた個人情報は、寄附金の受付および入金に係る確認・連絡等に利用するものであり、それ以外の目的で使用するものではありません。また、返礼品の確認および発送等を行うため「申込者情報」および「寄附情報」等を本事業を連携して実施する「株式会社インサイト」、「リンベル株式会社」に通知します。

◆ 寄附金受領証明書・ワンストップ特例申請書について

寄附金受領証明書は「寄附者情報」にご登録いただきました氏名・住所で発行します。返礼品とは別送となります。

※月に2回発送します。（毎月5日前後・20日前後）

※12月下旬のご寄附は、1月6日以降に発送します。

ワンストップ特例申請をご希望の方には寄附金受領証明書と併せてワンストップ特例申請書をお送りいたします。

※12月下旬のご寄附は、ワンストップ特例申請書をお送りしておりません。

ご自身で申請書をご用意いただきご寄附された翌年の1月10日（必着）までに提出をお願いいたします。

【ワンストップ特例申請書 送付先】

〒098-1206

北海道上川郡下川町幸町63番地

総務企画課 行



返礼品紹介 (寄付額順)

さとふる : さとふる限定

チョイス : ふるさとチョイス限定



寄付額：16,000円

1 JA北はるか産フルーツトマト「はるかエイト」

その名の通り、光センサーで糖度8.0度以上のトマトを厳選したフルーツトマトです。北海道下川の寒暖差で、うまみをギュッと閉じ込めました。「はるかエイト」で北海道の夏を感じてみてはいかがでしょうか。

お届け時期：7月上旬～10月上旬

【セット内容】10～15玉入りを2箱



寄付額：13,000円

2 アテネファームのフルーツトマト

受付終了

アテネファームのフルーツトマトの中でも特に吟味した最高級フルーツトマトです。大玉トマトの桃太郎シリーズの中から特に味に優れる品種を選び、ていねいに育てました。だから甘みも酸味も旨みもぎゅぎゅっと詰まっています。夏の太陽をいっぱい浴びて、夜はひんやり涼しい当地ならではの濃ゆい味。ひと箱に10個から15個程度入っています。

お届け時期：7月末～9月末頃

【セット内容】フルーツトマト1箱（10～15玉）

1 ～ 5 の返礼品について注意事項

※天候の影響で収穫量の減少・収穫時期が遅れた場合、発送が遅れる場合があります。長期不在によりお礼の品をお受け取りできなかった場合、再発送はできませんので、あらかじめご承知おきください。なお、発送日の指定は原則としてお受けできません。





寄付額：20,000円

3 ホワイトアスパラガス（2Lサイズ） 2kg

ホワイトアスパラは春先に収穫が行われます。雪解け水を吸収して育ったホワイトアスパラは太く、甘みが強いのが特徴です。さらに、遮光栽培のため味にえぐみがなく、加工用のホワイトアスパラとは違い、シャキシャキとした食感が楽しめる極上の一品です。

お届け時期：4月中旬～6月上旬

【セット内容】 ホワイトアスパラガス（2Lサイズ） 2kg



寄付額：17,000円

4 グリーンアスパラガス（Lサイズ） 2kg

盆地地帯である下川町では朝と晩での気温差が激しく、この環境を利用して育てられたアスパラガスは、とても甘く、そして柔らかい！ぜひ甘さと食感をお楽しみください。

お届け時期：5月中旬～6月中旬

【セット内容】 グリーンアスパラガス（Lサイズ） 2kg



寄付額：19,000円

5 北はるか産 グリーン・ホワイトアスパラセット 2kg

数量限定！グリーンアスパラとホワイトアスパラの2色セット。どちらも食べたいという方にはおすすめです！

※グリーンアスパラ、ホワイトアスパラが揃い次第、順次セットで発送いたします。

お届け時期：5月中旬～6月中旬

【セット内容】

- ・グリーンアスパラ（Lサイズ） 1kg
- ・ホワイトアスパラ（2Lサイズ） 1kg



寄付額：11,000円

6 生しいたけ【使いやすいサイズの詰め合わせ】 1.1kg

下川町特用林産物栽培研究所で栽培した椎茸を厳選して箱詰めしました。傘の大きさが約6cmのLサイズ椎茸と使いやすい約5cmのMサイズ椎茸の詰め合わせです。単に大きさだけでなく、軸太かつ肉厚の椎茸を厳選しています。

【セット内容】生しいたけ（Mサイズ） 150g×4パック
生しいたけ（Lサイズ） 250g×2パック



寄付額：13,000円

7 生しいたけ【傘の開きが小さい】 Lサイズ 2kg

大きさが直径約6cmのLサイズで傘の開きが小さい椎茸を厳選しました。単に大きいだけでなく、軸太かつ肉厚の椎茸を厳選していますので1日に採れる量が限られている希少品です。本来は、ギフト向けに梱包する規格の椎茸ですが、過剰な梱包をせず、袋に詰めて段ボール箱に入れてのお届けになります。

【セット内容】生しいたけ（Lサイズ） 500g入り×4袋



6 ～ 10 の返礼品について

※賞味期限：発送日から冷蔵で1週間

■注意事項/その他

- ・お礼品到着後は、冷蔵庫で保管して、お早めにお召し上がりいただくことをお勧めします。
- ・すぐにお召し上がりいただけない場合は、冷凍することも可能です。この場合、1ヶ月以内にお召し上がりください。



寄付額：10,000円

8 生しいたけ【大小さまざま】1.8kg

さとふる

Sサイズ(直径3.5cm)以上Lサイズ(直径7.5cm)未満の椎茸です。椎茸の傘は開いているものが多いです。色々な大きさの椎茸が混ざっているのでスライスなどカットして料理するのに適しています。

※しいたけのサイズを選ぶことは出来かねますのでご了承ください。

【セット内容】生しいたけ 300g入×6袋



寄付額：11,000円

9 生しいたけ【大判】2kg

さとふる

傘の大きさが直径約6cmで傘の開きが大きいLサイズの椎茸です。軸が太く肉厚に育った椎茸を過剰な梱包をせず、袋に詰めて段ボール箱に入れてお届けします。

【セット内容】生しいたけ（大判） 500g入×4袋



寄付額：12,000円

10 生しいたけ【形が悪いなどの訳あり品】3.2kg

さとふる

お店にはあまり売っていない次のような訳あり椎茸です。傘が開ききってしまった椎茸／著しく変形した椎茸／軸がない椎茸／傷が入った椎茸／一部に腐れが発生し、カットされた椎茸。以上のような椎茸ですが、味は通常の椎茸と変わらずお召し上がりいただけます。

【セット内容】生しいたけ 200g入×16袋



とまとジュース「ふるさとの元気」

人気の高い品種「桃太郎」を100%使用した、無添加完熟とまとジュースです。下川町独特の寒暖差がトマト栽培に適しており、高い糖度を実現しました。すっきり飲みやすく、くせのない濃厚な味です。そのまま飲むのはもちろん、お酒で割ったり、トマト料理にも良く合います。

11	500ml × 3本入	寄付額：10,000円
12	180ml × 6本入	寄付額：10,000円
13	500ml × 6本入	寄付額：15,000円
14	180ml × 10本入	寄付額：15,000円
15	500ml × 10本入	寄付額：25,000円
16	1ℓ × 6本入	寄付額：26,000円
17	500ml × 20本入	寄付額：42,000円
18	180ml × 30本入	寄付額：42,000円
19	1ℓ × 12本入	寄付額：52,000円



食塩無添加 とまとジュース「ふるさとの元気」

地元の生産者が丹精込めて栽培した完熟トマト(品種:桃太郎、糖度5度以上)のみを原料に使用したとまとジュースに、食塩無添加タイプが登場！食塩無添加のため、糖度は変わらずすっきりとした味わいです。そのまま飲むのはもちろん、料理に使うのもおすすめです。濃縮された完熟トマトをそのまま味わいたいという方におすすめです。

20	500ml × 3本入	寄付額：12,000円
21	500ml × 6本入	寄付額：16,000円
22	500ml × 10本入	寄付額：25,000円
23	500ml × 20本入	寄付額：48,000円



寄付額：10,000円

24 濃縮フルーツトマト「つぶとま」

夏の美味しいトマトを冬にも食べたいと思ったので…。夏の太陽をいっぱい浴びて愛情たっぷりに育ったアテネファームのトマトだけで作りました。塩も香辛料も何ひとつ加えていません。アテネファームのフルーツトマトはただ甘いだけではなくて旨みがたっぷりなので、それが濃縮されたら、もう天然のうまみ調味料？もうコ○ソメなんていりません。トマトの種のつぶつぶたちを残して、ざくざく感たっぷりにまるごと煮込んで仕上げました。ごろごろざくっした食感はくせになりそう。生感覚でいろんな料理にお使いください。

【セット内容】1瓶（270g）



寄付額：10,000円

25 濃縮フルーツトマト「こしとま」

夏の美味しいトマトを冬にも食べたいと思ったので…。夏の太陽をいっぱい浴びて愛情たっぷりに育ったアテネファームのトマトだけで作りました。塩も香辛料も何ひとつ加えていません。アテネファームのフルーツトマトはただ甘いだけではなくて旨みがたっぷりなので、それが濃縮されたら、もう天然のうまみ調味料？もうコ○ソメなんていりません。なめらかな口当たりとともに素材の旨味がひろがります。しっかりなめらかに濾してあります。トマトの他には何も使っていないのでどんな料理にもよくあいます。そのまま食べても、しっかりアテネファームのトマトです。

【セット内容】1瓶（270g）





下川産強力粉「はるゆたか」

粉の旨みが強いシンプルなハードパンやシュークリームの皮を作るのに最適です。小麦粉の代名詞的な存在で、デリケートな性質のため生産量が少なくプレミアム感のある小麦粉です。

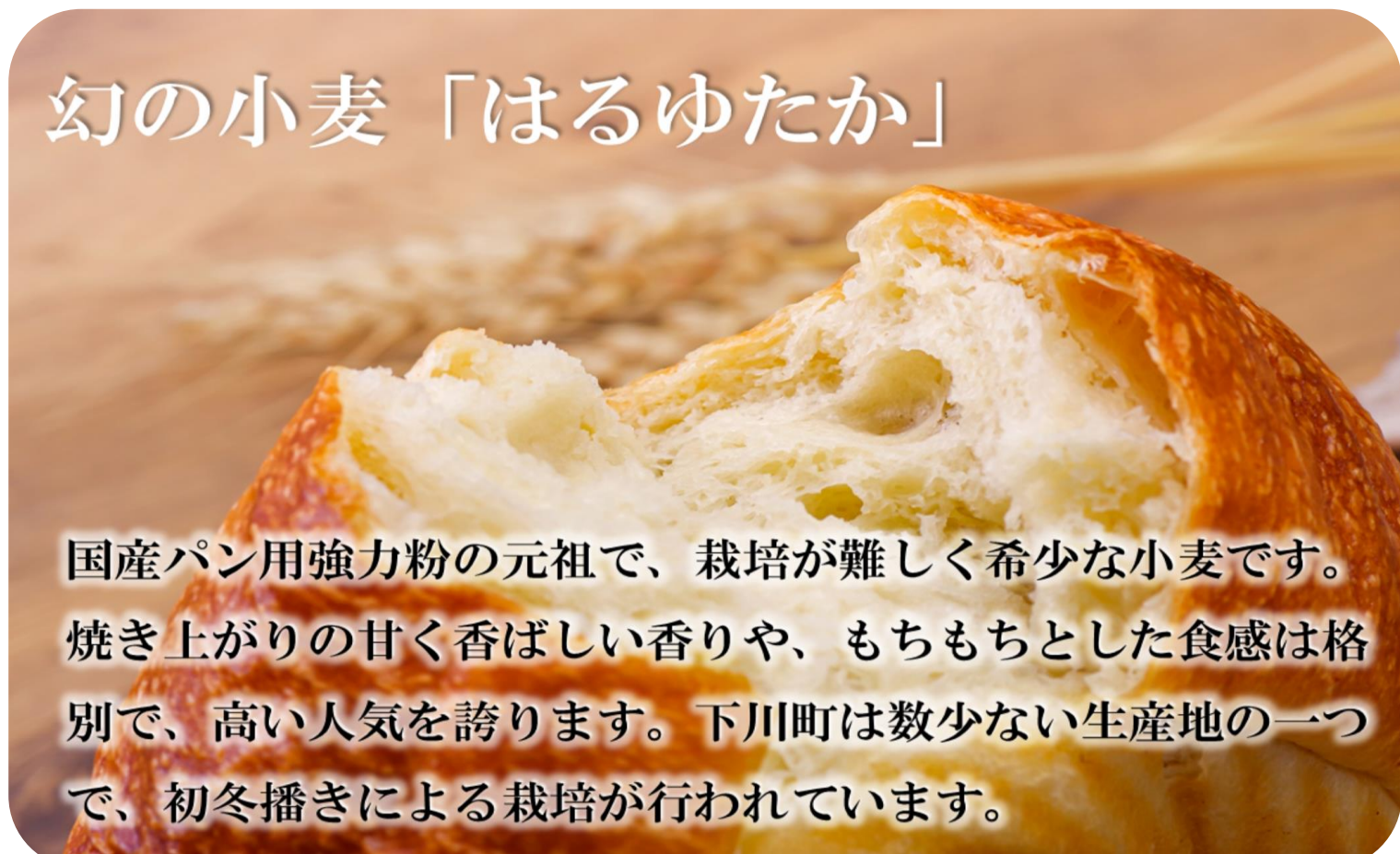
※賞味期限：出荷後4ヶ月

26 1kg × 5袋

寄付額：17,000円

27 1kg × 10袋

寄付額：31,000円



北海道下川町産はるゆたか100%（強力粉） バイオ炭施用 カーボン・オフセット付

北海道下川町でバイオ炭を施用した農地で栽培された小麦「はるゆたか」のみを個別に収穫・製粉した、環境にやさしい強力粉です。はるゆたかは希少性が高く「幻の小麦」とも呼ばれ、焼き上がりの甘く香ばしい香りや、ふわふわもちもちした食感が人気の品種です。ホームベーカリーやハード系ブレッドなど、ご自宅でのパン作りにおすすめです。

28 1kg × 5袋

寄付額：15,000円

29 1kg × 12袋

寄付額：31,000円

30 1kg × 25袋

寄付額：42,000円



北海道下川町産きたほなみ100%（薄力粉） バイオ炭施用 カーボン・オフセット付

北海道下川町でバイオ炭を施用した農地で栽培された小麦「きたほなみ」のみを個別に収穫・製粉した、環境にやさしい薄力粉です。きたほなみは国産の薄力粉の代表的な品種で、なめらかでしっとりとした食感が楽しめます。パンケーキやスポンジケーキ、クッキー等のお菓子作りや、うどん、天ぷら、その他さまざまな料理に幅広くお使いいただけます。

31 1kg × 5袋

寄付額：15,000円

32 1kg × 12袋

寄付額：31,000円



寄付額：7,000円

33 北海道下川町産強力粉はるゆたか・薄力粉きたほなみ 各1kgセット バイオ炭施用カーボン・オフセット付

北海道下川町でバイオ炭を施用した農地で栽培された小麦「はるゆたか」「きたほなみ」のみを個別に収穫・製粉した、環境にやさしい小麦粉です。はるゆたかは希少性が高く「幻の小麦」とも呼ばれ、焼き上がりの甘く香ばしい香りや、ふわふわもちもちした食感が人気の品種です。ホームベーカリーやハード系ブレッドなど、ご自宅でのパン作りにおすすめです。きたほなみは国産の薄力粉の代表的な品種で、なめらかでしっとりとした食感が楽しめます。パンケーキやスポンジケーキ、クッキー等のお菓子作りや、うどん、天ぷら、その他さまざまな料理に幅広くお使いいただけます。

【セット内容】 はるゆたか（強力粉）1kg×1袋
きたほなみ（薄力粉）1kg×1袋

豊富な森林資源を基盤として、循環型森林経営や熱エネルギー自給をはじめとする持続可能な街づくりに長年取り組んできた下川町。その風土のなかではじまった新しい環境保全型農業から生まれた小麦粉です。ご寄付を通して、是非この取組を応援してください。

【バイオ炭の農地施用とは】

バイオ炭を農地に埋めることによって大気中のCO₂を除去して地中に閉じ込め（炭素貯留）、地球温暖化防止に貢献することができます。下川町では、木質バイオマス発電所から副産物として発生するバイオ炭を活用して小麦の畑への施用を行い、2022年にはJ-クレジットで認証されたCO₂削減量が全国の約70%を占める170t-CO₂と日本一になりました。

【カーボン・オフセット付商品】

この小麦粉1kgにつき、カーボン・オフセット1kgが付加されており、ご購入者様の日常生活で排出されるCO₂が削減されます。このオフセットには、原料の小麦の栽培時のバイオ炭の施用によるCO₂削減量から認証されたJ-クレジットを活用しています。

※この小麦の栽培時のCO₂削減量はJ-クレジット制度のプロジェクトとして認証されています（登録番号 P114）。

■賞味期限：出荷後2ヵ月以上

■バイオ炭の農地施用の取組について、詳しくは(株)サンテックホームページをご覧ください。

<https://santecshimokawa.com/>





寄付額：12,000円

34 手延麺 しも川うどん 12束

さとふる

職人が手延の技法で丁寧に製造した手延うどんです。腰の強さとツルツルとした食感を御堪能ください。

【セット内容】手延麺 しも川うどん 200g×12束



寄付額：12,000円

35 手延べめん「下川うどん」

手延べ麺は、麺生地を熟成と延ばしを繰り返しながら、時間をかけて製造します。この伝統技法が麺のコシの強さ、ツルツルとしたのど越しの良さ、そして伸びにくいという特徴を生み出します。小麦粉は、下川町産小麦100%です。

【セット内容】200g 10束



ハルユタカ小麦100%手延べうどん「雪の華舞」

下川町産のハルユタカ小麦を100%使用し、塩は「宗谷の塩」、油は滝川「中野ふあ〜む」の菜種油を使用し、古来手延べ技法で製造した手延べうどんです。

36 180g × 6束

寄付額：11,000円

37 180g × 10束

さとふる

寄付額：16,000円

38 180g × 12束

寄付額：19,000円

39 180g × 18束

寄付額：28,000円



下川手延素麺「珊瑚の糸」

品切れ中

日本最北端の手延べ麺の里、北海道下川町のはるお製麺で職人の手で造られた、小麦の味わい豊かな素麺です。原料の小麦粉には、下川町でバイオ炭を施用した畑から収穫された「はるゆたか」を100%使用しており、素麺をお召し上がりいただくことで環境保全型農業への取組を応援することができます。

40 180g × 2束

寄付額：5,000円

41 180g × 6束（化粧箱入）

寄付額：12,000円



下川六〇酵素卵

～おいしさの秘密を「下川六〇」に込めて～ あべ養鶏場の位置する下川町は、夏の気温が30℃、冬の気温が-30℃と、寒暖差が60℃もある厳しい土地です。そんな環境下で育った鶏だからこそ、滋味深い卵を産むことができます。

これからも、この土地ならではの美味しい卵を研究し、皆さんへお届けします。

※賞味期限：お届け日より約3週間 ※「常温」での配送となります。

42	Mサイズ 約20個 ※18個＋割れ補償2個	寄付額：8,000円
43	Mサイズ 約45個 ※40個＋割れ補償5個	寄付額：13,000円
44	Mサイズ 約90個 ※80個＋割れ補償10個	寄付額：20,000円
45	Mサイズ 約180個 ※160個＋割れ補償20個	寄付額：30,000円
46	Lサイズ 約40個 ※36個＋割れ補償4個	寄付額：14,000円
47	Lサイズ 約80個 ※72個＋割れ補償8個	寄付額：21,000円
48	【定期便】 Mサイズ 約20個×6ヶ月	寄付額：50,000円
49	【定期便】 Mサイズ 約45個×6ヶ月	寄付額：80,000円
50	【定期便】 Mサイズ 約90個×6ヶ月	寄付額：120,000円
51	【定期便】 Mサイズ 約20個×12ヶ月	寄付額：100,000円
52	【定期便】 Mサイズ 約45個×12ヶ月	寄付額：160,000円
53	【定期便】 Mサイズ 約90個×12ヶ月	寄付額：240,000円
54	【定期便】 Lサイズ 約40個×6ヶ月	寄付額：85,000円
55	【定期便】 Lサイズ 約80個×6ヶ月	寄付額：130,000円
56	【定期便】 Lサイズ 約40個×12ヶ月	寄付額：170,000円
57	【定期便】 Lサイズ 約80個×12ヶ月	寄付額：260,000円



半熟！「下川六〇くん製たまご」

ブランド卵の「下川六〇酵素卵」を使用し下川町にある五味温泉で半熟にゆであげ下川産チップを使い燻しています。黄身が半熟でとろっと柔らかくちょっと贅沢な燻製卵です。

※賞味期限：2週間

58	10個	さとふる	寄付額：7,000円
59	20個		寄付額：14,000円



寄付額：11,000円

60 下川六〇燻製たまご&下川六〇酵素卵

ブランド卵の「下川六〇酵素卵」を使用し下川町にある五味温泉で半熟にゆであげ下川産チップを使いちょっと贅沢な燻製卵とTKGにあう「下川六〇酵素卵」をセットにした人気のセット。

※賞味期限 下川六〇燻製たまご 2週間
下川六〇酵素卵 3週間

【セット内容】下川六〇燻製たまご 10個（チルド）
下川六〇酵素卵 20個



寄付額：15,000円

61 あべ養鶏場 特選セット

北海道下川町で養鶏を営んでいるたまご創りのプロが本気で作った商品を1つのセットにまとめました。

※写真はイメージです。実際のセット内容とは異なります。

【セット内容】下川六〇酵素卵 10個入×3個
下川六〇くん製たまご 6個
えっぐぷりん 3個



寄付額：19,000円

62 あべ養鶏場 スペシャルセット

北海道下川町で養鶏を営んでいるたまご創りのプロが本気で作った商品の数々を1つのセットにまとめました。是非、下川町を堪能してください。

※写真はイメージです。実際のセット内容とは異なります。

【セット内容】えっぐぷりん 2個／白い珈琲ぷりん 2個／北海道チーズぷりん 2個／くん製たまご 10個／下川六〇酵素卵10個入×2個



寄付額：9,000円

63 雪ふりプリン

地元の鈴木牧場の生乳をたっぷり使った白いプリンの上に、雪玉をイメージしたコーヒー風味のホワイト生チョコ、粉雪をイメージしたホワイトチョコパウダーをふりかけました。下川町の雪をテーマにつくりあげたプリンです。

※消費期限 製造日より6日

【セット内容】 内容量 80g 3個入り 2箱



寄付額：10,000円

64 あべ養鶏場がつくった「えっぐぷりん」 6個入り

濃厚で素朴な「えっぐぷりん」素材は全て北海道産！！自社養鶏場で採れた新鮮なたまご「下川六〇酵素卵」を使用しています。安心、安全にお召し上がりいただきたいので、一つ一つ手作りです。ぜひご賞味ください。

※賞味期限：お届け日より冷蔵で4日

【セット内容】 えっぐぷりん 6個



寄付額：12,000円

65 「雪ふりプリン」と「えっぐぷりん」食べ比べセット

～こだわりのプリンの食べ比べセットをご賞味ください～ 「雪ふりプリン」：地元の鈴木牧場の生乳をたっぷり使い下川町の雪をテーマにつくりあげた白いプリンです。「えっぐぷりん」：自社の養鶏場で採れた新鮮なたまごを使用しています。素材はすべて道内産で、一つ一つ手作りです。

※賞味期限 「雪ふりプリン」 製造日より冷蔵で6日

「えっぐぷりん」 お届け日より冷蔵で4日

【セット内容】 矢内菓子舗の「雪ふりプリン」 80g×3個
あべ養鶏場の「えっぐぷりん」 90g×3個



寄付額：13,000円

66 うまみの壺

和風だしの風味とサクサク食感がたまらない！下川町特産の手延べうどん揚げたスナック。特産品を手軽に食べることのできるお菓子づくりを目指して、店主が10年間試作を通してようやく完成しました。ダシのきいた麺つゆをイメージした秘伝のたれの味はまるで手延べうどんを食べているかのよう。ちょっと小腹が空いたときのスナックやお酒のおつまみにもピッタリの商品です。

【セット内容】和風たれ味／3個、カレー味／1個、コーンポタージュ味／1個、山ワサビ味／1個



寄付額：13,000円

67 トマトジュースとうどんとハチミツの詰め合わせ

下川で育った美味しいトマトジュース、下川の名品ツルツルの手延べ麺、下川の百花蜂蜜300gをセットにしました。

【セット内容】トマトジュース500ml 3本／手延べうどん 1袋／手延べそうめん 1袋／下川産百花ハチミツ300g 1瓶



寄付額：14,000円

68 奥蝦夷白雪セット

北海道の北に位置する下川町は、真夏には30℃、真冬には－30℃に達し寒暖の差が大きく、四季の変化が感じられる地域です。その厳しい気象条件の中で生産される「しいたけ」、あべ養鶏場の「下川六〇酵素卵」、はるお製麺の手延べうどん「奥蝦夷白雪」のセットを鍋焼きうどんなどで、ぜひご賞味ください。

【セット内容】手延べうどん「奥蝦夷白雪」：200g×3束／下川六〇酵素卵：10個入り×2箱／生しいたけLサイズ：200g×1パック／乾燥椎茸：70g×1袋



寄付額：11,000円

69 手延べ麺しも川うどん&トマトジュースふるさとの 元気セット さとふる

【手延べ麺 しも川うどん】厳選した小麦粉を使用し、手延製麺の技術で製造したコシが強うつるつるとした食感が自慢の品です。

【ふるさとの元気】人気の高い品種「桃太郎」を使用。すっきり飲みやすく、くせのない濃厚な味です。下川町独特の寒暖の差が高い糖度を実現しました。100%果汁の無添加。そのまま飲むのはもちろん、お酒で割ったり、トマト料理にも良く合います。

【セット内容】

- ・しも川うどん 200g×5束
- ・トマトジュース ふるさとの元気 180ml×6本



寄付額：15,000円

70 しもかわ手延べ麺「雪の華舞」&トマトジュース ふるさとの元気セット さとふる

【雪の華舞うどん】下川町産のハルユタカ小麦を100%使用し、塩は「宗谷の塩」、油は滝川「中野ふぁ～む」の菜種油を使用し、古来手延べ技法で製造した手延べうどんです。

【ふるさとの元気】人気の高い品種「桃太郎」を使用。すっきり飲みやすく、くせのない濃厚な味です。下川町独特の寒暖の差が高い糖度を実現しました。100%果汁の無添加。そのまま飲むのはもちろん、お酒で割ったり、トマト料理にも良く合います。

【セット内容】

- ・雪の華舞うどん 180g×5束
- ・トマトジュース ふるさとの元気 180ml×6本



しもかわ森のブルワリーのクラフトビール

しもかわ森のブルワリーのクラフトビールは、副原料に北海道下川町産トドマツ枝葉を使い、さわやかな森の風を感じられるビールに仕上げました。

ロゴマーク入りの化粧箱に入れてお届けします。

※賞味期限：製造後90日 ※1瓶の容量：330ml



71	定番3本セット	寄付額：12,000円
72	定番6本セット	寄付額：22,000円
73	おまかせ3本セット	寄付額：13,000円
74	おまかせ6本セット	寄付額：23,000円
75	【3か月定期便】 定番3本セット	寄付額：35,000円
76	【6か月定期便】 定番3本セット	寄付額：69,000円
77	【12か月定期便】 定番3本セット	寄付額：137,000円
78	【3か月定期便】 定番6本セット	寄付額：65,000円
79	【6か月定期便】 定番6本セット	寄付額：128,000円
80	【12か月定期便】 定番6本セット	寄付額：255,000円

◇定番セット

■PROCYON(プロキオン)	■SIRIUS(シリウス)	■BETELGEUSE(ベテルギウス)
・ビースタイル：ピルスナー	・ビースタイル：ペールエール	・ビースタイル：ヴァイツェン
・アルコール度数：4.5%	・アルコール度数：5%	・アルコール度数：5%
・IBU（苦味指数）:30	・IBU（苦味指数）:31	・IBU（苦味指数）:10

◇おまかせセット

定番のフレーバーに季節限定のシーズナル商品を合わせたふるさと納税限定セットになります。
季節限定のどんなフレーバーが届くかは届いてみてからの楽しみです。
※本セットには定番商品も含まれます。

過去に登場したシーズナル商品を一部紹介します。

- ・ポルックス（黒豆）
- ・アルタイル（ホップ）
- ・ベガ（イチゴ）
- ・デネブ（もち米）
- ・アルデバラン（アカエゾマツ）
- ・リゲル（コーヒー）

※この中の商品が必ず届くわけではございません。

どんどん新しいフレーバーを開発中のため、今しか味わえないフレーバーを是非手に入れてみてください！



寄付額：8,000円

81 下川町産小麦ハルユタカ使用 生ビール『萌芽-HOUGA-』

さとふる

下川町産の小麦麦芽(ハルユタカ)を主原料にヴァイツェンスタイル(ドイツの白ビール)に仕上げています。ふわっと広がる柔らかい香りとさっぱりとした後味でとても飲みやすい印象です。香りが控えめなのでお食事のときにもおすすめです。

※賞味期限:製造日から90日

【セット内容】生ビール『萌芽-HOUGA-』 330ml×3本



寄付額：12,000円

82 EZOUSAGIクラフトジンリキュール トドマツ

私たちの暮らす地域が、ちょっとだけでも心地よくなるように。異なる価値観やフィールドを持つ人同士の会話のきっかけを紡げるように。そんな願いを込めた新しいお酒。ボタニカルはトドマツ。モミの葉をじっくり漬け込み、蒸留し、菩提樹・百花生はちみつを加えました。トドマツの森の香りを味わえます。

アルコール度数：24度／酒類：リキュール

〈TADORi PROJECTについて〉

下川町から東京銀座へ。そして、全国へ バトンをつなげたい。EZOUSAGIの商品1つにつき280円をNPO法人銀座ミツバチプロジェクトへ寄付し、ミツバチをはじめとする生物多様性保護活動や環境教育活動を支援します。

【セット内容】トドマツ 180ml 1本



寄付額：73,000円

83 EZOUSAGI 北海道産スイートコーンリキュール

EZOUSAGIシリーズ第2弾！朝どれ北海道産スイートコーンを贅沢に14本を濃縮したクラフトリキュールが誕生しました。使い捨てできないボトルを採用し、飲み終わった後は、デュフューザーやハーバリウム、花瓶にして、お部屋のオシャレなインテリアにご使用ください。

飲み方はウイスキーのようにストレートやロック、ハイボールなどでお飲みください。口に含むとスイートコーンのふんわりとした甘みがあり、次に、ミズナラのほんのりスモーキーな香りが、さらに熟成したリキュールの香りとスイートコーンの旨みが味を引き締めます。3つの甘み・香り・旨味はバランスよく一体となり、北海道を濃縮したリキュールを実感できます。

※アルコール度数：40度 酒類：リキュール

【セット内容】スイートコーンリキュール 500ml 1本



受付終了

笹と桑の青汁 乳酸菌プラス

下川町産クマザサを使用した青汁です。クマザサや桑の葉、その他栄養素に加え乳酸菌100億個をプラス。ノンカフェインで安心。抹茶のようにまろやかで苦味のない美味しい青汁です。綺麗な緑色は製菓材料としても優秀です。

【原材料】クマザサ粉末（国内製造）、桑の葉粉末（国内製造）、コラーゲンペプチド（魚由来）、ガラクトオリゴ糖、乳酸菌（殺菌）／ビタミンc、（一部にゼラチン・乳成分を含む）

【お召し上がり方】100ml程度の水などによく混ぜてお召し上がりください。

※水の量は好みによって調整してください。

【栄養成分表示】 1包（3g）あたり

熱量：9.12kcal／たんぱく質：0.86g／脂質：0.14g／炭水化物：1.64g／糖質：0.57g／食物繊維：1.07g／食塩相当量：0.001g／乳酸菌：100億個／コラーゲンペプチド：500mg／カフェイン：0mg

【協力事業者】株式会社白寿生科学研究所

84 顆粒3g×30包入り 1箱

寄付額：13,000円

85 顆粒3g×30包入り 3箱

寄付額：35,000円



ノンカフェイン栄養ドリンク「ササゲンロイヤルA」

下川町産クマザサエキスをを使用したノンカフェイン栄養ドリンクです。クマザサをはじめ5種類の和漢エキスを配合しており、元気サポート成分も豊富な商品です。

【原材料】果糖ぶどう糖液糖、クマザサエキス、ぶどう糖、ナルコユリ抽出液、シトルリン、オルニチン、カルニチン、高麗人參抽出液、ローヤルゼリー、金時ショウガエキス、エゾウコギ抽出液、コエンザイムQ10／クエン酸、ビタミンc、香料、ナイアシン、ビタミンB6、ビタミンB2、ビタミンB1、乳化剤、ビタミンE（一部に大豆を含む）

【1日の目安量】1本（50ml）

【協力事業者】株式会社白寿生科学研究所

86 50ml × 10本入り

寄付額：13,000円

87 50ml × 30本入り

寄付額：35,000円



北海道産クマザサ100%「白寿の青汁」

繊維質の多いクマザサは粉末化が難しい原料のひとつです。「白寿の青汁」は、北海道産のクマザサを日本茶の高級ブランドとして有名な宇治茶の産地・京都にて、抹茶の製造技術を活かして時間をかけて微粉末化し作り上げました。なめらかで口当たりの良いクマザサは、ほんのり甘みのある美味しい青汁へと変わります。大自然の味をお楽しみください。

【原材料】クマザサ粉末

【お召し上がり方】付属のスプーンで1～2杯、水またはお湯に溶かしてお召し上がりください。（お湯の方が早く溶けます。）

【協力事業者】株式会社白寿生科学研究所

88 粉末30g×1個

寄付額：5,000円

89 粉末30g×3個

寄付額：13,000円



国産クマザサ濃縮エキス「笹液寿（ササエキス）」

新鮮なクマザサからじっくり抽出した貴重なエキスです。

「笹液寿」は北海道大雪山系の大自然に生育する新鮮なクマザサを原料とし、白寿オリジナル製法「多重分離抽出法」により抽出・精製・濃縮したエキスです。多糖体（キシロース、アラビノース）やミネラル（鉄、カリウム、マグネシウム）、ビタミン（ビタミンB2、ナイアシン）を含んでいます。豊富な栄養素をぎゅっとこの1本に。

【原材料】クマザサ

【お召し上がり方】1日1g（12滴）程度を目安に数回に分け、お湯または水に溶かしてお召し上がりください。

【協力事業者】株式会社白寿生科学研究所

90 多糖体35g×1個

寄付額：28,000円

91 多糖体35g×3個

寄付額：82,000円



食物繊維サプリ「ササロン」

不溶性食物繊維サプリ、ササロン。国産のクマザサを微粉末化し、良いオリゴ糖を配合。現代人に不足しがちな食物繊維やカルシウムをはじめ、必須アミノ酸や葉緑素（クロロフィル）など健康に必要な栄養素をバランスよく含んだ約2ヶ月分のサプリです。「ササロン」は、国産の栄養豊富なクマザサを使用しております。また本来は身体に取り込まれにくい様々な栄養素をまんべんなく吸収できるように独自の技術で微粉末化し、さらにクマザサに含まれる食物繊維と相性の良いオリゴ糖などを配合して飲みやすい粒状にしました。ササロンは、国内の製造工場にて厳しい品質管理のもと製造されています。

【原材料】クマザサ粉末、ガラクトオリゴ糖、食用精製加工油脂（硬化油）、デンプン分解物、でん粉

【栄養成分表示】 30粒（5.4g）あたり
熱量：16.1kcal／たんぱく質：0.5g／脂質：0.5g／炭水化物：3.8g／糖質：0.9g／
食物繊維：2.9g／食塩相当量：0.0008g

【お召し上がり方】
1日30粒を目安に、そのまま水などと一緒に召し上がりください。
【協力事業者】株式会社白寿生科学研究所

92 324g入り×1個

寄付額：25,000円

93 324g入り×3個

寄付額：72,000円



94 熊笹茶 80g

北海道の山深く自生するクマ笹（学名：クマイザサ）は昔から健康茶として利用されてきました。葉緑素、ビタミン、ミネラルなどが豊富で、最近抽出により得られるクマザサエキスの主成分キシロオリゴ糖の腸内環境の活性作用が注目されております。毎日の健康管理にお役立てください。

■原料 北海道下川産クマイ笹葉100%
■ご使用方法 水1ℓに対して本品茶さじ2～3杯分(5～7g)を煎じてお飲みください。夏は冷水ポットでよく冷やしてご利用ください。

寄付額：4,000円

【セット内容】熊笹茶 80g×1個



北海道産材以外サプリメント「DASH1（ダッシュワン）」

北海道産天然野草「オオイタドリ」を配合したサプリメントになります。
アスリートなどふしぶしに悩みを抱えている人々に提供したい、「オオイタドリ」及び「発酵グルコサミン」を含有した商品です。「オオイタドリ」は、北海道の道央北地域に自生する天然野草です。北国健康素材として注目を集めています。

【原材料】オオイタドリエキス末（デキストリン、オオイタドリ若芽エキス）、デキストリン、クレアチンモノハイドレード、L-オルニチン塩酸塩、フィッシュコラーゲンペプチド（ゼラチンを含む）、鮫軟骨抽出物/グルコサミン、セルロース、クエン酸、ステアリン酸Ca、微粒酸化ケイ素、L-ロイシン、L-バリン、L-イソロイシン、ヒアルロン酸、ビタミンC、ナイアシン、ビタミンE、パントテン酸Ca、ビタミンB2、ビタミンB1、ビタミンB6、ビタミンA、葉酸、ビタミンD、ビタミンB12

【栄養成分表示】 9粒（2.7g）あたり

熱量：10.67kcal／たんぱく質：0.7g／脂質：0.08g／炭水化物：0.08g／

ナトリウム：1.78g／食塩相当量：0.0014g

【お召し上がり方】

1日9粒を目安に、水またはぬるま湯とともにお召し上がりください。

【協力事業者】株式会社ユニアル・ライフサイエンス

95	81g（300mg×270粒）× 1袋	寄付額：13,000円
96	81g（300mg×270粒）× 3袋	寄付額：37,000円
97	81g（300mg×270粒）× 6袋	寄付額：73,000円

※1袋 約30日分

■注意事項/その他

- ・開封後は、お早めにお召し上がりください。
- ・原材料をご参照の上、食品アレルギーのある方はお召し上がりにならないでください。
- ・体調や体質に合わない場合は、使用を中止してください。
- ・医薬品を服用中の方は、医師にご相談の上、ご利用ください。
- ・粒の表面に斑点が生じる場合がありますが、原料由来ですので品質には問題ありません。

～食生活は、主食、主菜、副菜を基本に、食事のバランスを～

熊笹健康抹茶

クマ笹は歴史的にも古くから漢方、健康食品、笹餅及び笹だんごの食品加工など多岐にわたり利用されてきました。クマ笹のもつ防腐、殺菌効果は現在新たに注目されております。本品は大自然北海道下川地区の山深く自生するクマイザサの葉をていねいに採取しクマ笹の持つ葉緑素、ビタミン、天然ミネラル、風味などを損なわないよう独自の加工方法により、そのままパックした健康茶です。お湯を注いでよく混ぜてお飲み下さい。抹茶タイプになりますので、熊笹本来の余すことなくお楽しみいただけます。クマ笹にはクロロフィル（葉緑素）が含まれてます。このクロロフィルは美容面でも非常に喜ばれる成分です。また、その他各種ビタミンなどもしっかりと含まれています。

■原料 北海道下川産クマイ笹葉100%

■ご使用方法 湯のみ茶わんなどに本品小さじ1/2～1杯程度を入れ、お湯を注ぎよくかき混ぜてからお飲みください。添加物は一切使用しておりませんのでクマ笹の自然な風味を丸ごと楽しめます。毎日の健康管理におススメします。

※焼酎、ウイスキーの笹茶割り、またはご飯を炊く際1合あたり小さじ1杯の割合で入れて炊くと笹御飯に、天婦羅のころもに適量混ぜてご利用ください。色鮮やかな天然の着色料になります。

98 20g入り × 1袋

寄付額：5,000円

99 100g入り × 1袋

寄付額：15,000円

100 北海道下川クマ笹健康セット

大自然北海道下川の山林は天然の「クマ笹」が多く自生しております。葉をていねいに採取しクマ笹の持つ葉緑素、ビタミン、ミネラル、風味などを損なわないよう独自の加工方法により、そのままパックした健康茶です。お湯を注いでよく混ぜてお飲み下さい。

【セット内容】「熊笹健康抹茶」100g 1袋

クマ笹エキス入り化粧石鹸「モリピュア」100g 1個

寄付額：15,000円

品切れ中



寄付額：6,000円

品切れ中

101 化粧石鹸「モリピュア」100g

北海道の森林に多く自生するクマザサの有効性を高めた「クマザサ濃縮エキス」と森林浴フィトンチッドを含む「トドマツ芳香蒸留水」、樹木からの抽出成分「広葉樹精製木酢液」、厳選されたヒマワリ油、ハチミツなどの天然の素材を配合した贅沢な自然派の粹練石鹸です。クリーミーな泡立ちときめこまやかな洗浄が特長です。洗い流しがさっぱりとする素肌にやさしくしっとりとうるおう低刺激性のスキンケア石鹸です。

【セット内容】化粧石鹸 モリピュア100g



寄付額：10,000円

品切れ中

102 しもかわの森スキンケアセット

北海道産のナラ樹木酢液を独自の精製でいぶり臭を除去したよく温まる入浴液「木酢入浴」とクマ笹エキスをたっぷり配合し、しっとり洗い上がる化粧石鹸「モリピュア」で森のスキンケアをおためしてください。

【セット内容】よく温まる入浴液「木酢入浴」300ml 1個／クマ笹エキス入り化粧石鹸「モリピュア」100g 1個





入浴用木酢液

特殊精製木酢液100%の入浴用木酢液です。お肌にやさしくよく温まるとご好評いただいております。いぶり臭除去タイプとなっており、無色透明のため幅広くご使用いただけます。浴槽に本品キャップ2～4杯(15～30ml)入れるだけで湯あたりがやわらかくなります。木酢液独特の「いぶり臭」を除去しており、お子様からお年寄りまで安心してお使いいただけます。残り湯は洗濯にもご利用いただけます。排水口の消臭にも効果的です。

103 300ml × 1本

寄付額：5,000円

104 300ml × 3本

寄付額：11,000円

105 300ml × 6本

寄付額：21,000円



106 北海道産炭粉炭「ふるさとの炭素」

北海道の炭窯由来のバイオ炭（粉炭）になります。
当組合木酢液との併用により、さらに効果が期待できます。

- ・ 土壌の通気性、保水力、透水性および保肥力の向上
- ・ 土壌微生物の増加
- ・ 有害ガスを吸着し、植物の生長を助けます
- ・ 土の表面温度を上げます（融雪促進）

粉炭の粒度は10mm以下で調整しております。

寄付額：13,000円

【セット内容】 粉炭 30L（約15kg）





木酢液

北海道産広葉樹ナラ木酢液100%です。伝統的に受け継がれている黒炭土窯で丹念に良質木炭を焼いている「炭窯木酢液」を原料に当組合独自の精製技術で製品にしました。こちらの商品は園芸用のボトルタイプになります。

■摘要作物：果菜類、根菜類、葉菜類、樹木類、その他一般作物全般。花卉類、観葉植物など、堆肥の発酵促進と消臭作用

■育苗期300～500倍に希釈して散水してください。根張りを旺盛にさせます。本畑200～500倍に希釈して100～150ℓ/10aを7～10日間隔で葉面散布してください。肥大期まで定期的に散布してください。液肥・農薬の混用は相乗効果により有効です。
【木竹酢液認証協議会認証品】 認証番号05049

107 500ml（園芸用） × 1本

寄付額：5,000円

108 20ℓ（農業用） × 1本

寄付額：28,000円



木酢640(ムシゼロ)

「木酢640」は木酢液にニンニク、トウガラシほかを漬込みその有効成分が含有しているパワーアップ木酢液です。土壌微生物相の改善、作物の健全化に大きく役立ちます。こちらの商品は園芸用のボトルタイプになります。

■品質：Ph3.0前後、比重1.010～1.025、酢酸濃度3.5%以上

■使用原料：北海道産広葉樹木酢液、ニンニク、トウガラシ、クマ笹、ヨモギ、シソ、ドクダミ

「木竹酢液認証協議会」の木酢液の規格に適合し認証された木酢液を使用しております。

109 500ml（園芸用） × 1本

寄付額：6,000円

110 20ℓ（農業用） × 1本

寄付額：39,000円



寄付額：18,000円

111 ナルークハンドクリーム&リネンウォーター

ナルークシリーズで一番人気のハンドクリームと、男女問わずお使いいただけるリネンウォーターのセット。ハンドクリームは、しっとりとするのにベタつかない使い心地が人気です。リネンウォーターは、外出後のニオイが気になる衣類や、お部屋のファブリックにスプレーして手軽に森の香りをお楽しみいただけます。

【セット内容】

- ・ハンドクリーム スプリングエフェメラル（40g）× 1
- ・リネンウォーター スプリングエフェメラル（200ml）× 1



寄付額：14,000円

112 北海道の針葉樹の香りセット

北海道の森を代表する針葉樹2種のルームスプレー。

トドマツの枝葉から採られた「北海道麻モミ」の香りはスッキリと透明感があり、トウヒの仲間の「アカエゾマツ」は甘く落ち着いた森の香り。二つの違いが楽しめるおすすめのセットです。

- 【セット内容】北海道モミアロマミスト プレーン 30ml×1／アカエゾマツアロマミスト 30ml×1



寄付額：20,000円

113 北海道の森の香りセット

下川町内のトドマツ枝葉を蒸留して作った北海道モミエッセンシャルオイルや、下川の真っ白な冬の森をイメージしたフレグランススプレーなど、下川町の森を香りで存分に楽しめるセットです。

- 【セット内容】北海道モミエッセンシャルオイルスタンダード（5ml）× 1／北海道モミアロマミストプレーン（30ml）× 1／フレグランススプレーイントウザスノー（5ml）× 1



寄付額：41,000円

114 フプの森 人気ベスト5セット

フプの森で人気のアイテムを揃えた贅沢なセット。北海道モミの香りをシンプルに楽しめるエッセンシャルオイルやルームスプレー、春の森をイメージした香りのハンドクリームとリネンウォーター、潤いと滑らかさを一度に補えてしっとりまとまるオイルインヘアミスト。毎日に森の香りを取り入れたい方におすすめのセットです。トドマツの生葉が付いています。※画像はイメージです。

【セット内容】

- ・ハンドクリーム スプリングエフェメラル（40g）×1
- ・リネンウォーター スプリングエフェメラル（200mL）×1
- ・オイルインヘアミスト（100mL）×1
- ・北海道モミエッセンシャルオイル（5mL）×1
- ・北海道モミアロマミストプレーン（30mL）×1



寄付額：17,000円

115 北海道下川町産 スキンケアセット

【フプの森の「ナルーク ハンドクリーム」】

しっとり保湿しながらもさらっとした使い心地でべたつきにくく、仕事や家事の合間もこまめにケアができて便利です。森で採れた3種のアロマウォーターと、北海道産ナタネ油、ヒマワリ油、伊豆大島高田製油所のツバキ油など、こだわりの成分をたっぷり配合。使うたびに手肌にハリと潤いをもたらします。

森の木々の中、小さな花たちが色とりどりに咲き誇る様子を香りで表現した「スプリングエフェメラル」の香り。

【SORRY KOUBOUの「カレンデュラ・カモミールリップバーム」】

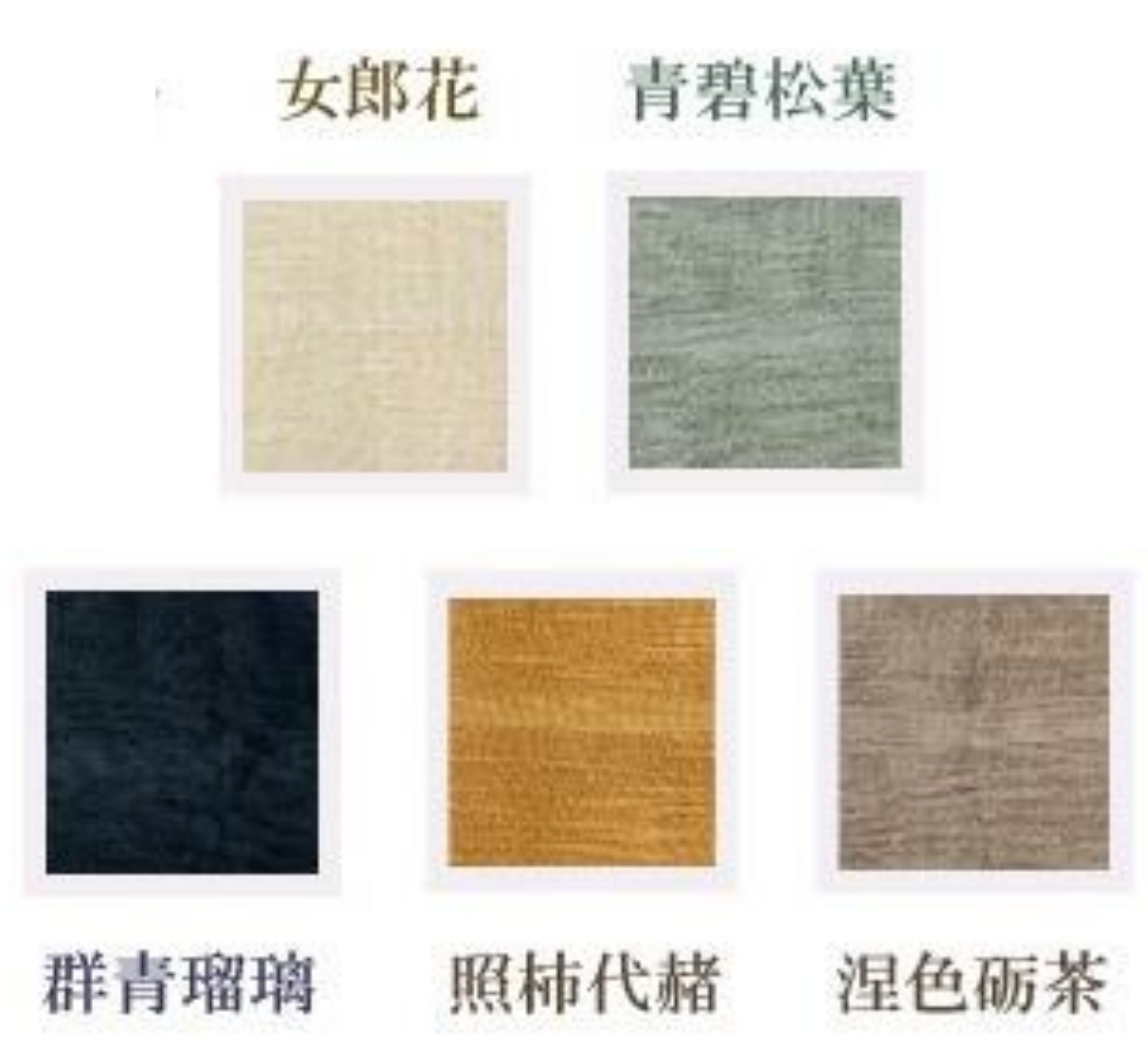
ミツロウや植物ロウ、油脂を使いやすくブレンドし、カレンデュラとカモミールのエキスを配合して仕上げました（無香）。荒れがちな唇を自然の成分で優しく潤します。柔らかい質感で、唇だけではなく目元や乾燥する部分にお使いいただけます。※画像はイメージです。

※以下のアレルギー項目にご注意ください。

- ・SORRY KOUBOUの「カレンデュラ・カモミールリップバーム」：キク科

【セット内容】

- ・「フプの森」のナルーク ハンドクリーム スプリングエフェメラル：40g×1個
- ・「SORRY KOUBOU」のカモミールリップバーム：4g×1個



116

染めタオルマフラー 全5種

寄付額：14,000円

- タオルソムリエが厳選した日本製タオルマフラーです。（泉州・大阪府南部）
- A. 女郎花（おみなえし）：下川産檣（きはだ）と、アルミで染める淡い黄色のタオルマフラーです。
 - B. 青碧松葉（せいへきまつば）：下川産ヨモギと、銅で染める緑色のタオルマフラーです。里山に生えているヨモギだけを使用しています。
 - C. 群青瑠璃（ぐんじょうるり）：ログウッドと、銅で染める紺色のタオルマフラーです。
 - D. 照柿代赭（てりがきたいしゃ）：下川産玉ねぎの外皮と、チタンで染めるオレンジ色のタオルマフラーです。
 - E. 涅槃色（くりいろとのちゃ）：くるみと、鉄で染めるベージュ色のタオルマフラーです。

【セット内容】 サイズ：160cm×29cm（フリンジを含む）



寄付額：18,000円

117

白樺バイオマス灰染タオルマフラー 御所染薄桜
（ごしょぞめうすざくら）

タオルソムリエが厳選した日本製タオルマフラーです。（泉州・大阪府南部）
間伐材で割り箸工場から出る白樺の樹皮と、下川産木質バイオマスボイラー燃焼灰で染める特許製法で淡く渋い桜色のタオルマフラーです。これまで廃棄物として処理されていた灰を有効利用し、下川の植物で製造できる方法を開発しました。これは、寺田デザイン事務・彩色兼美の考案によるもので、特許第6884313号「木質バイオマスボイラーの燃焼灰を使用した媒染剤の製造方法とその媒染剤を使用する染色方法」として特許を取得しました。

【セット内容】 サイズ：160cm×29cm（フリンジを含む）

- 注意事項
- ※色の濃さなど、一点一点異なります。
 - ※草木染めは色がだんだんと褪せて変化していくのを楽しむものです。
 - ※洗濯は手洗いを基本に、薄めた中性洗剤で軽く洗い、陰干ししてください。
 - ※色移りの可能性があるため、他のものと一緒に洗わないでください。
 - ※写真と色が少し違う場合がございます。
- 製造地：北海道下川町 原材料：綿100%



①Tシャツ

①山びこ学園オリジナルTシャツ1枚

利用者さんとデザイナーMeimeiさんとのコラボTシャツです。

コットン100%の肌触りの良いTシャツです。

サイズはM・L・XLからお選びください。

※在庫状況により品切れとなる場合がございます。

②山びこ学園大人気の手作り調理木ベラ1本

きれいな木目と肌触りの良さが特徴のタモ材を使用した調理ベラです。

すべて手作業で仕上げた一点物です。

③各種手作り窯芸品の中から1点

※窯芸品については、色が変更になる場合がございます。

●上記の3点セットになります。



②木ベラ



③ カップ または タンブラー

【セット内容】山びこ学園オリジナルTシャツ×1枚、手作り調理木ベラ×1本、手作り窯芸品×1個

ストーンアート

準備中

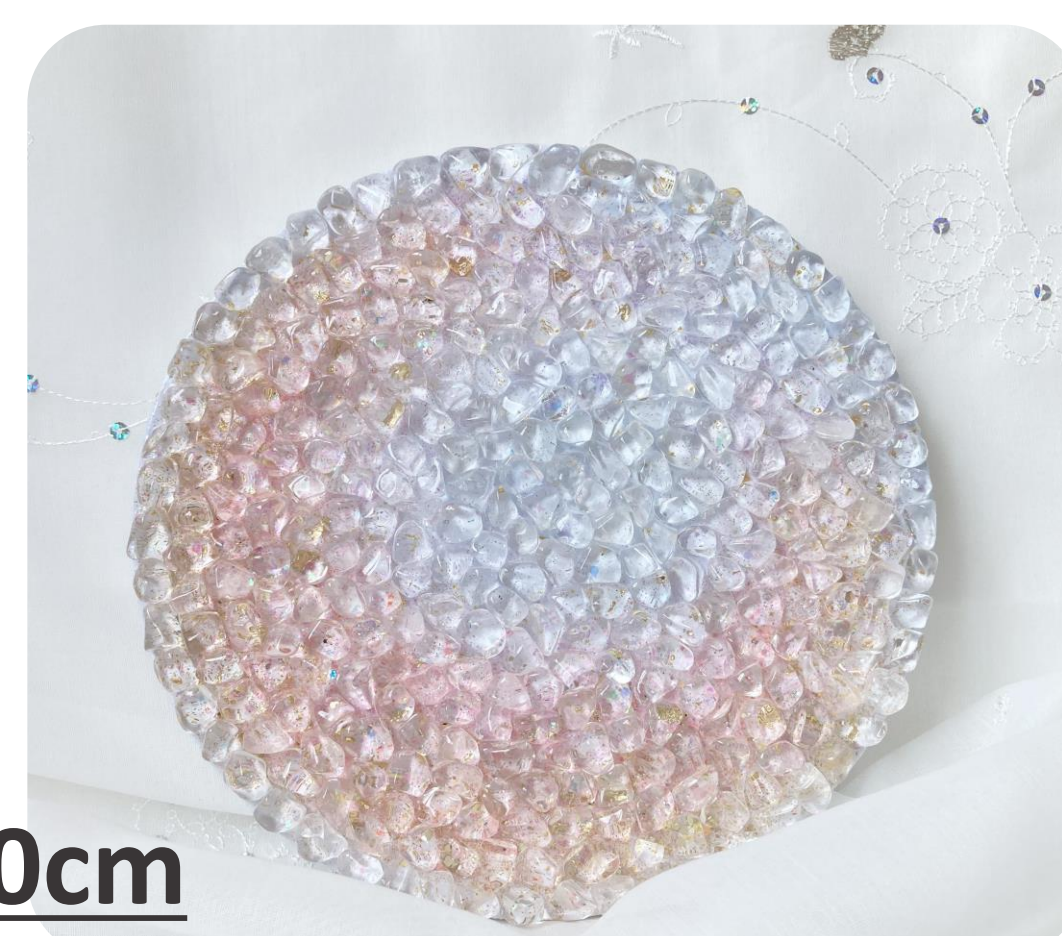
天然石の水晶を使用したオリジナルアート。色とストーンの輝く世界を表現しています。毎日、目に映る美しい世界は心と身体を動かします。心を癒して、あなたらしく輝ける奇跡と幸運、人生のステージアップに光のアートはいつもメッセージを伝えてくれます。出会いはいつも必然で目に飛び込んできます。心躍る、心彩る、ときめく世界を感じてくださいませ♪



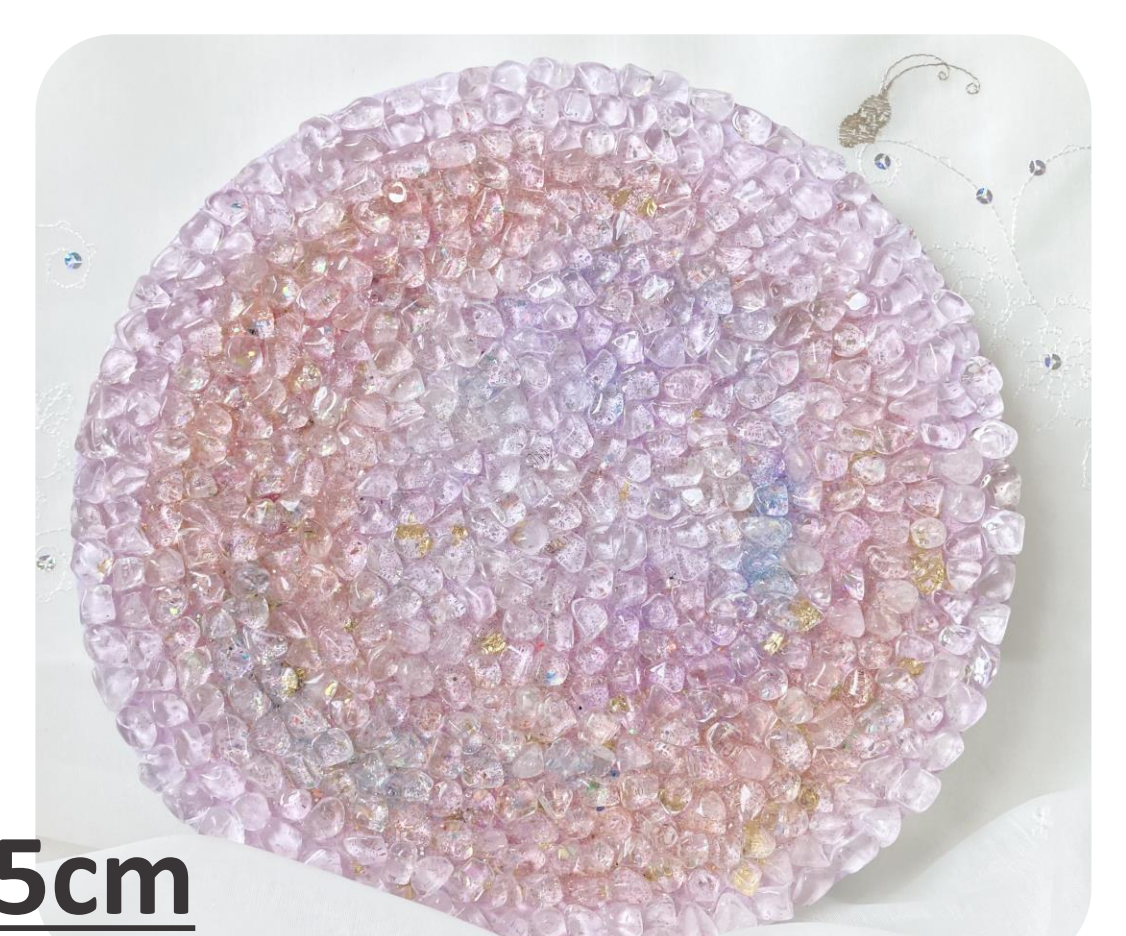
15cm①



15cm②



20cm



25cm

119 直径15cm（2種類から選択）

120 直径20cm

121 直径25cm

寄付額：55,000円

寄付額：110,000円

寄付額：180,000円



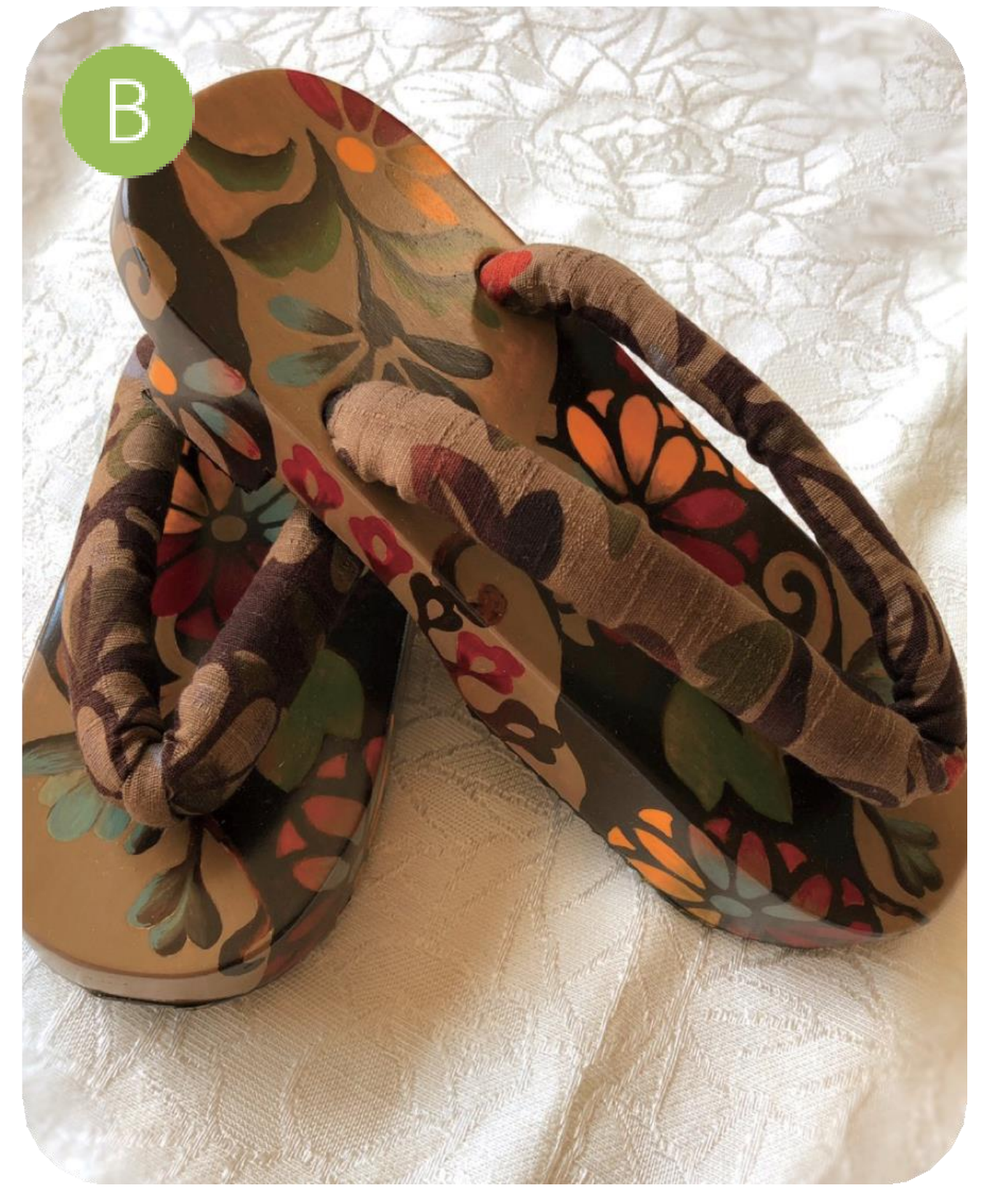
紳士用



婦人用



紳士用



婦人用

122 「梅子下駄」 紳士用・婦人用セット 全2種

寄付額：100,000円

～手造り下駄～ 鼻緒の柄にあわせて水彩絵の具で全体に描いて上にカシューという塗料で仕上げています。

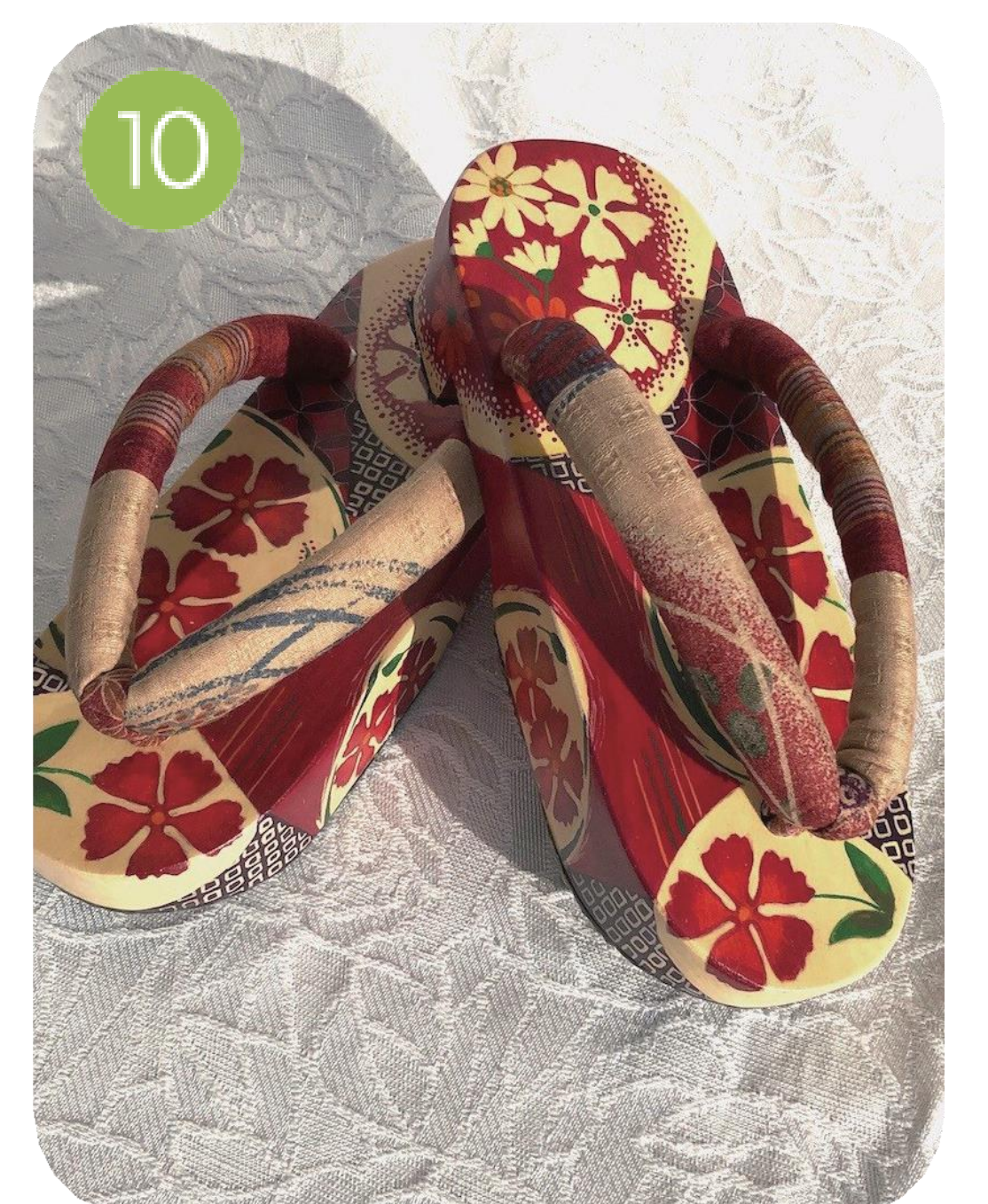
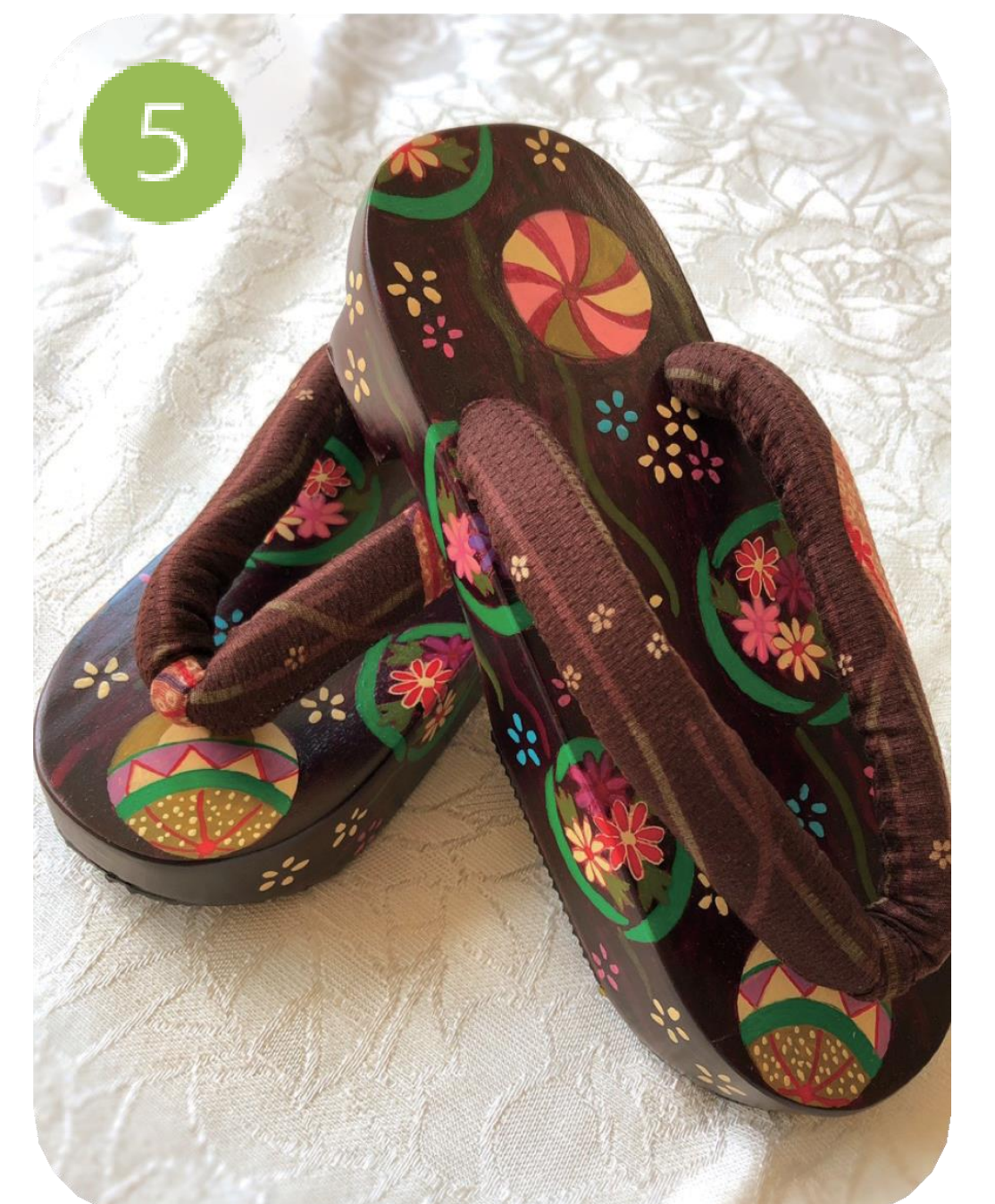
●サイズ：紳士用 24cm、25cm、26cm、27cm

婦人用 22cm、23cm、24cm、25cm

※ご希望の下駄（AかB）と紳士用、婦人用の各サイズをお選びください。

※下駄の作製にあたり事業者から連絡がある場合がございます。

【セット内容】紳士用下駄 1点／婦人用下駄 1点 （木の種類：シナ）



123 「梅子下駄」 婦人用 全10種

寄付額：46,000円

～手造り下駄～ 鼻緒の柄にあわせて水彩絵の具で全体に描いて上にカシューという塗料で仕上げています。

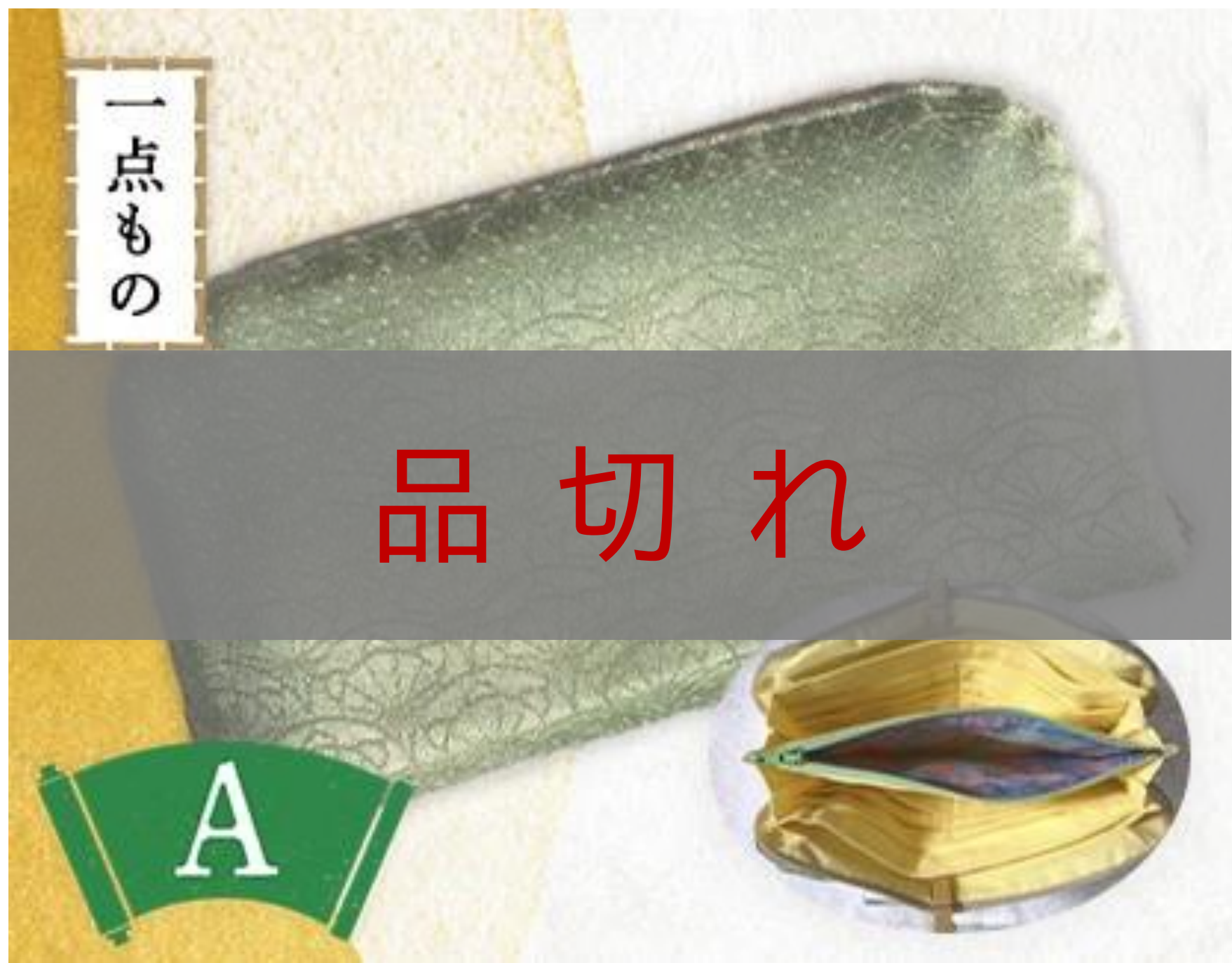
●木の種類：シナの木

●サイズ：22cm、23cm、24cm、25cm

※ご希望の下駄（①～⑩）とサイズをお選びください。

※下駄の作製にあたり事業者から連絡がある場合がございます。

【セット内容】婦人用下駄 1点



寄付額：26,000円

124 【1点もの】手作り長財布 全6種

チョイス

世界に1つだけ。手作りにて作られた長財布です。

着物地：絹、大島、綿地、ちりめん

サイズ：20cm×11.5cm

収納スペース：カード入れ12・紙幣スペース2・小銭入れ1・フリーポケット2

※柄はお申込み時に、6種類からお選びください。

※画像はイメージです。

【セット内容】手作り長財布 1個





寄付額：69,000円

125 【1点もの】手作り木製文箱 全3種

チョイス

世界に1つだけ。手作りにて彫られた木製文箱です。

サイズ：縦36cm×横22.5cm×高7.5cm

樹種：カツラ

※柄はお申込み時に、3種類（アヤメ・弥勒菩薩・アイヌ紋様）からお選びください。

※画像はイメージです。

【セット内容】手作り木製文箱 1個



寄付額：55,000円

126 手造り文字札

～手造り文字札～ シナの木に水彩絵の具で表はひらがな、裏はカタカナの文字を描き上にカシューという塗料で仕上げています。

●木の種類：シナの木

●サイズ：厚さ(1cm)、タテ(7cm)、ヨコ(7cm)

【セット内容】文字札48枚



寄付額：15,000円

127 木製ハンドメイドストラップ

縁起の良いと言われる3つの木を使って、一つ一つ丁寧に手作りしました。エンジュ（縁寿）／イチイ（一位）／クルミ（来る）

【セット内容】木製ストラップ 2個



寄付額：15,000円

128 木製クッキングコースター 8枚セット

広葉樹の地域材、数種類を活用した8枚セットのコースターです。

【セット内容】木製クッキングコースター 8枚



寄付額：180,000円

129 足踏み式消毒液スタンド(樹樹jyu jyu) スタンダードタイプ

コロナ禍において、マスク・消毒は欠かすことの出来ない日常の必須事項になりました。味気ない通常のアルコール消毒用のポンプを地域材を使用して森をイメージした愛らしいデザインが特徴の商品です。

【セット内容】足踏み式消毒液スタンド スタンダードタイプ 1台



寄付額：230,000円

130 足踏み式消毒液スタンド(樹樹jyu jyu) デザインタイプ

コロナ禍において、マスク・消毒は欠かすことの出来ない日常の必須事項になりました。味気ない通常のアルコール消毒用のポンプを地域材を使用して森をイメージした愛らしいデザインが特徴の商品です。

【セット内容】足踏み式消毒液スタンド デザインタイプ 1台



寄付額：290,000円

131 ミニチュア干支入り臼（12種）と杵セット

地域材（トドマツ）の集成材を活用したミニチュア臼の正面に12種類の干支を彫り込んだユニークな商品です。

【セット内容】ミニチュア干支入り臼（12種）と杵セット 1個



しもかわ広葉樹・オーダーメイドテーブル

『しもかわ広葉樹』のオーダーメイドテーブルは、天然木の素材をそのまま活かして作っています。テーブルの木目はひとつひとつ表情が異なり、すべてがオリジナルです。使い込むほどに色や風合いが変化する、無垢材ならではの特徴をぜひお楽しみください。

※天然の無垢材を使用しておりますので、木目。節、色味などの表情はひとつひとつ異なります。

※すべて受注生産のため、ご注文後の製作となります。

※樹種ごとに納期が異なります。その他の樹種もございますが、詳しくはお問い合わせください。

納期目安：ナラ、シラカバ（写真掲載製品）、タモ・クルミ：ご注文後約4か月

※事業者より連絡がございますのでご承知おきください。

事業者名：下川たてじま林産株式会社

132 幅：90cm～120cm

寄付額：240,000円

133 幅：121cm～150cm

寄付額：300,000円

■樹 種： ナラ・シラカバ・タモ・クルミの中から1種お選びいただけます。

■サイズ： 幅：上に記載、奥行：20cm～60cmの範囲内でお好きなサイズに指定いただけます。

（厚みは2.7cm、テーブル高さは70cmで固定となります。）



しもかわ広葉樹・ウィンザーチェア

北海道下川町産『しもかわ広葉樹』を使い、地元のづくり手がひとつひとつ丁寧に制作しています。木肌の表情をできるだけ損なわないように、じっくりと時間をかけて低温で乾燥した木材を使用。1700年ごろイギリスの田舎町で生まれた当時のウィンザーチェアのように、地元の素材を適材適所に使っています。

※無垢の木材を使用しているため、一点一点木目が異なります。

※発注より4カ月前後で発送

事業者名：下川たてじま林産株式会社

134 シラカバ（座面・背もたれ部分）

寄付額：280,000円

135 ミズナラ（座面・背もたれ部分）

寄付額：300,000円

※脚はミズナラ、スピンドル（座面と背もたれをつなぐ棒）はイタヤカエデを使用。

■サイズ： 巾416mm×奥行き445mm×高さ785mm



寄付額：320,000円

136 localwoodfurniture 『ダイニングチェア』

北海道産ハルニレ材を使ったダイニングチェアです。

真冬に-30℃もなる下川町木材は色・木目がとても綺麗で魅力的です。

背板・座面の大きな曲線が特徴で、体のラインに沿うよう柔らかく支えてくれる椅子です。傾斜した座面は、お尻が前に滑りにくく姿勢良く座れます。

太もも裏側や背中で角を感じぬよう手道具で削り込んでいます。

※天然素材の為、それぞれ木目が異なります。

ご了承下さい。本返礼品は、前年度排出したCO2をオフセットするものです。

【サイズ】 W445mm × D415mm × H740mm SH420mm

【原材料】 北海道下川町産ハルニレ材

北国に多く分布し北海道らしい身近な木材です。

細胞を壊さず色艶が残る長時間低温乾燥機で乾燥させています。

綺麗な茶褐色で硬い木質が特長です。

【仕上げ】 セラミック塗装

表面に塗膜をつくらず内部に浸透し固まります。

木の質感を感じられる仕上げでオイルやワックスでお手入れも出来ます。

シックハウス対象化学物質の放散もない塗料です。

【株式会社local wood furniture】

当社では、地元材(ローカルウッド)を使い家具製作をしています。

目の前の素材を活かす事で移動時のエネルギーコストが少なく材質もいい状態で仕入れる事も出来ます。

皆さまに本来の木の魅力を感じる家具をお届け致します。

【株式会社local wood furniture】

当社では、地元材(ローカルウッド)を使い家具製作をしています。

目の前の素材を活かす事で移動時のエネルギーコストが少なく材質も良い状態で仕入れる事も出来ます。

皆さまに本来の木の魅力を感じる家具をお届け致します。

HP：localwoodfurniture.com

Facebook：https://www.facebook.com/localwoodfurniture.co.ltd

Instagram：https://www.instagram.com/localwoodfurniture_co.ltd

YouTube：https://www.youtube.com/@localwoodfurniture





五味温泉施設利用券

～五味温泉の歴史は約100年～ 湧き出る鉱泉は地下の地層がくれた贈物であり、周囲の豊かな自然は下川町を象徴した存在です。自然の恵みを有効に活用した五味温泉は多くの人たちの健康づくりや地域活性化に役立ち、愛されています。

※有効期間：券の発行日より1年間

- 137 宿泊券1泊2食付（1名）× 1枚
- 138 宿泊券1泊2食付（2名）× 1枚
- 139 日帰り入浴券13枚 × 1セット
- 140 日帰り入浴券13枚 × 3セット

寄付額：48,000円

寄付額：72,000円

準備中

寄付額：44,000円



「森のなかヨックル」宿泊補助券

ヨックルは自炊のできる設備の整った独立したコテージです。周りを気にすることなくゆったりと過ごしていただくことができます。

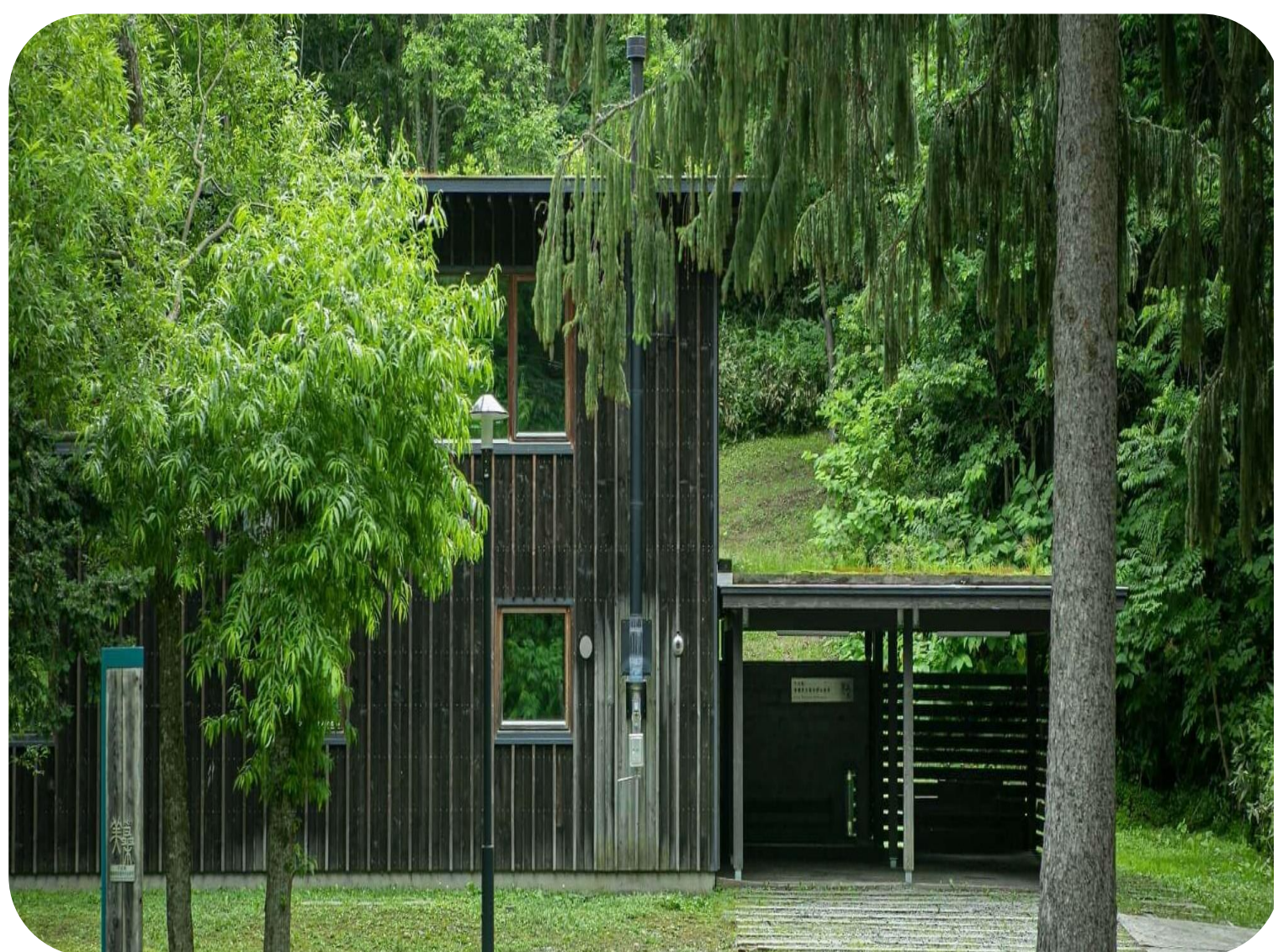
※有効期間：券の発行日より1年間

- 141 3,000円分 × 1枚

寄付額：11,000円

- 142 10,000円分 × 1枚

寄付額：35,000円



寄付額：58,000円

143 環境型モデル住宅 エコハウス『美桑の家』宿泊券 さとふる

環境省「21世紀環境共生型住のモデルによる建設推進事業」により平成22年6月にオープン。林業が盛んな下川ならではの、地元産材を基礎は勿論、内装や家具・暖房機器の燃料として多用しております。原材料の大半を地元で揃えることにより、輸送に係るCO2排出量(ウッドマイルズ)を抑えることが出来たほか、適切な森林管理をした世界的な証であるFSC森林認証を受けております。環境に配慮した住宅建設・改修・建て替えを提案することで宿泊される皆様のライフサイクルにおいて省エネで環境負担が少なく、かつ快適な暮らしを体験していただけます。

※有効期限：発行後1年間

【セット内容】エコハウス『美桑の家』宿泊券 1泊2日 1棟貸しペアチケット
食事なし（2名様まで利用可能）×1枚

◆予約方法：お電話にて直接ご予約をお願いします。ご予約・お問い合わせの際には必ず「返礼品のエコハウス宿泊券を利用したい」とお伝えください。

◆宿泊券は当日必ずご持参ください。(お忘れになられた場合、サービスの提供はもちろん御利用券の払戻等もお受けできませんのでご注意ください)

◆キャンセルについて：前日までにご連絡ください。

◆その他：換金、払戻しはできません。

食事付きの場合は別途料金が掛かります。



しもかわの魅力をギュッと詰め込んだ「A-frame cabin iwor」

144 1日1組限定1棟貸し宿泊プラン（ペアチケット）

寄付額：130,000円

145 ローカルツアー付き

1日1組限定1棟貸し宿泊プラン（ペアチケット）

寄付額：200,000円

A-frame cabin iwor は、しもかわの木をはじめとした地域材をふんだんに使い、セルフビルドで完成させたオフグリッドキャビンです。建物内には、町内の作家や事業所が作っているものを取り揃えています。しもかわの豊かさを肌で感じられるイウォロならではの過ごし方をご堪能ください。完全オーダーメイド型のツアーでは、お客さまに寄り添ったプランを作成し、しもかわの日常をおすそわけいたします。

ぐるっとしもかわ公式サイト<https://www.gurutto-shimokawa.com/>

【セット内容】 ペアチケット 1組分（しもかわの美味しい朝食セット付）

【A-frame cabin iwor 概要】

住所：098-1215 北海道上川郡下川町班溪2893 サイズ：幅2500mm,奥行き5500mm,高さ3200mm

床面積：9.9㎡（6畳） ご利用人数：1~2名 チェックイン：15:00~18:00／チェックアウト：9:00~11:00

アメニティ：SORRY KOUBOU 化粧水キット、フプの森 トドマツオイル、rinRen シャンプー&トリートメントセット、コーヒーのアポロ オリジナルブレンド（コーヒー）、薬草庵 iworオリジナルブレンド（薬膳茶）

室内設備：24時間換気、コット&寝具セット、ポータブル電源、食器およびカトラリー（町内作家のカトラリー含む）、調理道具、カセットコンロ、シンク、ケトル、ポータブルストーブ、室外用スリッパ、Bluetoothスピーカー、持ち運べるライト、ブランケット、タオル、ソープ、アルコール消毒、キャンドルセット、折りたたみテーブル

備品：焚き火台、リクライニングチェア、テーブル

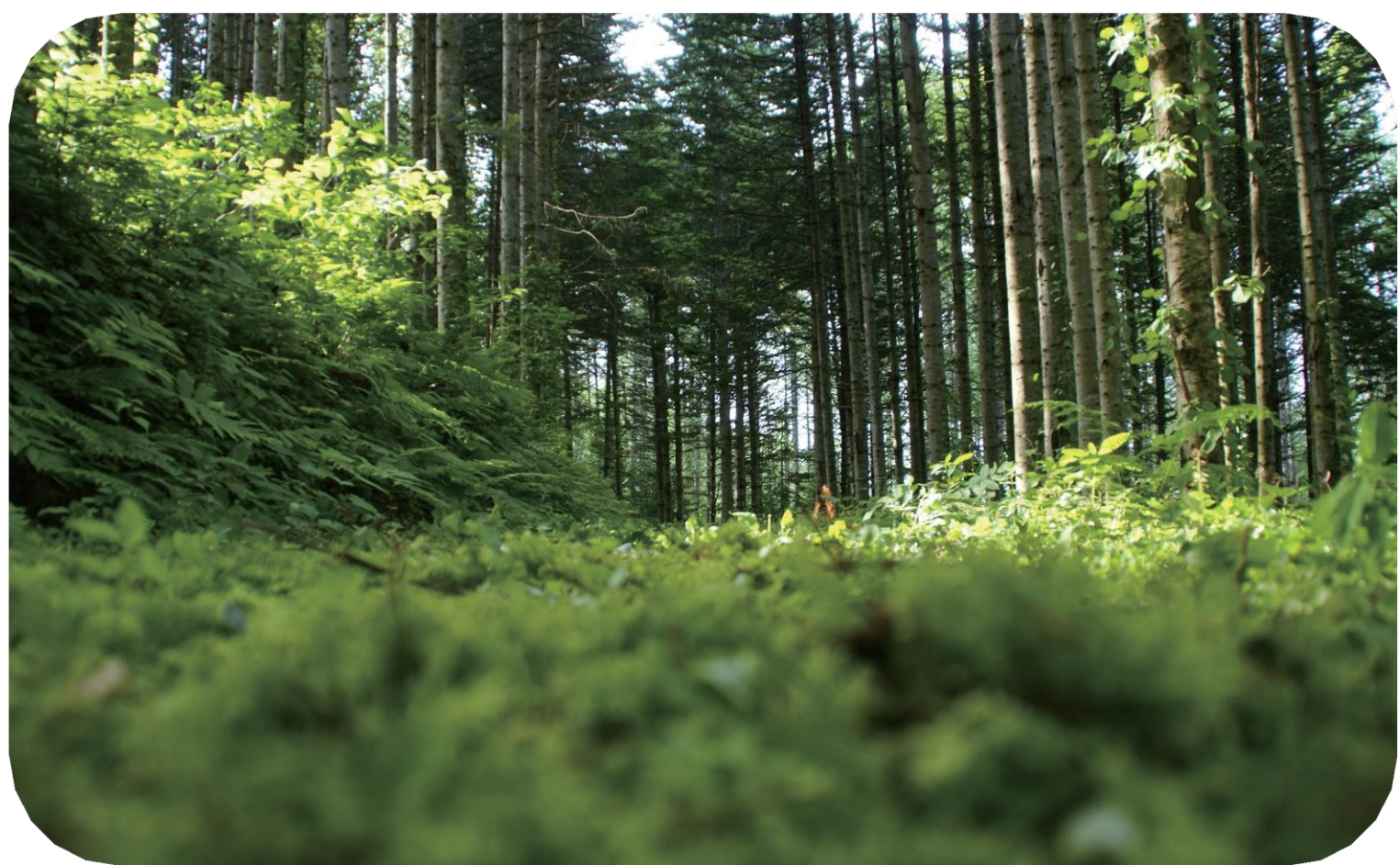
【注意事項】

- ・有効期限：発券日より1年間（お申込み受付次第、順次発送）
- ・ご利用の際はあらかじめ1週間前までにご予約をお願い致します。 ※ディナーはついておりません。
- ・利用券のご利用にあたっては、お釣は出ませんのでご了承ください。
- ・現金化、転用、転売はできませんのでご了承ください。

【問い合わせ先】

ぐるっとしもかわ / A-frame cabin iwor TEL:080-2572-2403 Mail:bigstone.yosuke@gmail.com

CO2（二酸化炭素）吸収量



本返礼品は、前年度排出したCO2をオフセットするものです。本返礼品は、北海道森林バイオマス吸収量活用推進協議会が発行する「オフセット・クレジット（J-VET）」を寄付者に購入いただく形となります。寄付者へはカーボンオフセットの証明書を送付させていただきます。オフセットの手続きの都合上、送付までに2～3週間程度お時間をいただきますのでご了承ください。

146	CO ₂ （二酸化炭素）吸収量	1t	寄付額：38,000円
147	CO ₂ （二酸化炭素）吸収量	10t	寄付額：380,000円

【概要・内容】 人が1日に排出する温室効果ガスの量は約26kgと言われており、1年間にすると約9.5tになります。下川町の森林バイオマスエネルギー利用による二酸化炭素吸収量でカーボンオフセットできます。

【返礼品なし】森と人を未来へつなぐ、下川町の挑戦

北海道・下川町では、豊かな森を次世代へ引き継ぐために、循環型森林経営を実践しています。私たちの森づくりは、単なる木材生産ではありません。生物多様性に配慮し、森の生ものたちと共生することを大切にしています。

その具体的なとりくみのひとつが、フクロウの人工営巣箱の設置による繁殖の推進です。フクロウは森の生態系において重要な役割を果たします。彼らが増えることで、野ネズミの捕食が促進され、カラマツの苗木を食害する被害が減少します。これまで薬剤による駆除に頼っていた方法から、自然の力を活かした「生態的防除」へとシフトしているのです。

さらに、森を守る人々の健康にも目を向けています。森林作業員が安全で快適に働けるよう、スウェーデン発症の「ASPEN2」混合燃料の導入を目指しています。これは、排気ガス中の有害成分を大幅に減らし、作業員の健康リスクを軽減する取り組みです。

このプロジェクトは、返礼品を伴わないふるさと納税です。

あなたの寄付は、森と人の両方を守るための活動に直接使われます。

「森を守り、人を守る」――その想いを、ぜひ下川町と一緒に未来へつなぎませんか？

寄付の使い道	・生物多様性に配慮した森林管理 （フクロウ営巣箱設置による生態的防除の推進など）	148	寄付額：1,000円
	・森林作業員の健康を守るための安全対策 （スウェーデン発症のASPEN2燃料の導入など）	149	寄付額：2,000円
	・森林資源の持続可能な活用と地域の環境保全の取り組みへの活用	150	寄付額：5,000円
		151	寄付額：10,000円
		152	寄付額：50,000円



下川町史

明治34年、初めて下川に開拓者が入植してから現在までの歴史をまとめた一冊。ここで暮らした多くの人々が、自然の中で何を考え、町を切り拓いてきたかを知ることができます。

153 第1巻 × 1冊

寄付額：13,000円

154 第2巻 × 1冊

寄付額：10,000円

155 第3巻 × 1冊

寄付額：17,000円

156 第4巻 × 1冊

寄付額：17,000円

157 第5巻 × 1冊

寄付額：17,000円

158 下川町百年記念写真集 × 1冊

寄付額：11,000円

159 全巻セット（計6冊）

寄付額：80,000円



160 一日下川町長体験（返礼品定期便付き）

SDGs未来都市・下川町の一日町長として、町の公務を体験してみませんか？町内各所の視察ほか、町長との懇親会もあります。

【スケジュール】

《1日目》

①委嘱状交付・名刺贈呈

②町長と会談

③写真撮影（町長と寄附者、町長椅子、役場玄関前など）

④模擬公務

⑤町の概要説明

⑥町内各所（一の橋バイオビレッジ、木質原料製造施設）

※町長車で担当職員がご案内

⑦町長と懇親会（町内飲食店）

《2日目》

離町

※自宅から旭川空港（または旭川駅）までの交通費はご負担ください。

※寄付額は1名様分のみです。

※日程は、寄付者様と町長の日程調整により決定いたします。

※行程は一例です。希望に合わせて臨機応変に対応させていただきます。

【セット内容】

・一日下川町長体験（1泊2日）

・広報しもかわに記事掲載（希望する場合）

・特産品10,000円相当×12月分

寄付額：1,000,000円

下川町は、ふるさと納税返礼品の配送などで生じるCO₂をオフセット（埋め合わせ）する取組みを実施しています。

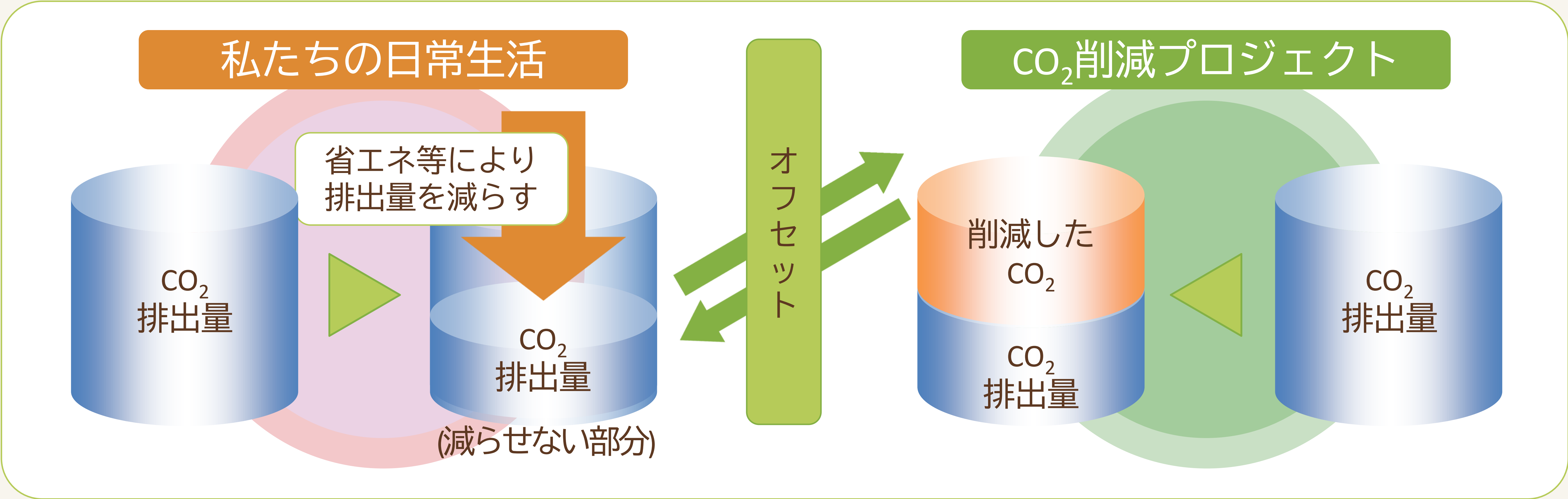
下川町では、豊かな森林資源を活かしたまちづくりの一環として、北海道内で森林や林業を基盤としたまちづくりを進める足寄町・滝上町・美幌町と下川町の4町でカーボン・オフセットの取組みを推進しています。

カーボン・オフセットとは、個人や企業が排出する二酸化炭素などの温室効果ガスをできるだけ減らすように努力し、それでもなお出てしまう分について森林保全活動や再生可能エネルギー導入等に投資することで得られる温室効果ガスの削減量や吸収量で埋め合わせることです。

下川町では、森林の適切な管理によって得られるCO₂の吸収量と、森林バイオマスエネルギー利用によるCO₂の削減量について、認証を受ける（クレジット化する）とともに、企業や団体などからの協賛をもとに健全な森林保全と森林バイオマスエネルギー利活用を進めています。

また、「町の活動もエコに」という考えのもと、ふるさと納税返礼品の配送などによって生じるCO₂をオフセットする取組みを実施しています。

▼カーボン・オフセットの仕組み



▼北海道森林バイオマス吸収量活用推進協議会「4REST（フォーレスト）」の取組み



お問い合わせ先 (お手続き・返礼品について)

〒098-1206 北海道上川郡下川町幸町63番地

下川町役場 総務企画課

TEL：01655-4-2511 FAX：01655-4-2517

E-mail：s-furusato@town.shimokawa.hokkaido.jp

ホームページ：https://www.town.shimokawa.hokkaido.jp

