

保健事業のご案内

～あなたと家族の健康づくりを応援します～

下川町保健福祉課

令和8年4月改訂





目 次



各種健診・検診

- ハピネス健診（小学1年生以上39歳以下）・・・4
- 国保特定健診（40歳以上74歳以下）・・・4～5
- 後期高齢者健診（75歳以上）・・・5
- ハピネス健診、国保特定健診、後期高齢者健診のお申込み・お問合せ・・・5
- ハピネス健診、国保特定健診、後期高齢者健診の受け方・・・6
- 胃がん検診（X線40歳以上・内視鏡50歳以上）・・・7
- 肺がん検診（X線40歳以上）・・・7
- 肺がん検診（CT40歳以上）・・・8
- 大腸がん検診（40歳以上）・・・8
- 内臓脂肪CT検診（20歳以上）・・・9
- 胃がん検診、肺がん検診、大腸がん検診、CT肺がん検診、
内臓脂肪CT検診のお申込み・お問合せ・・・9
- 胃がん検診、肺がん検診、大腸がん検診、CT肺がん検診、
内臓脂肪CT検診の受け方・・・10
- エキノコックス症検診（小学3年生以上）・・・11
- 肝炎ウイルス検診（40歳以上）・・・11
- 子宮がん検診（20歳以上）・・・12
- 乳がん検診（40歳以上）・・・13
- 子宮がん検診、乳がん検診のお申込み・お問合せ・・・13
- 子宮がん検診、乳がん検診の受け方・・・14

予防接種の助成

- インフルエンザ予防接種の助成（65歳以上）・・・15
- 新型コロナ予防接種の助成（65歳以上）・・・16
- 高齢者肺炎球菌ワクチン予防接種の助成（65歳）・・・17
- 带状疱疹予防接種の助成（65歳以上）・・・18
- 成人の風しん抗体検査および予防接種の助成・・・19



健康づくりに関する教室・相談

- 健康相談・訪問・・・・・・・・・・・・・・・・・・ 20
- 健康づくりに関する自主活動支援・・・・・・・・・・ 21
- 名寄地区機能訓練事業・・・・・・・・・・・・・・・・ 21
- ころの健康相談・・・・・・・・・・・・・・・・・・ 22

母子保健事業

- 不妊治療支援事業・・・・・・・・・・・・・・・・・・ 23
- 母子健康手帳の交付・・・・・・・・・・・・・・・・・・ 23
- 成人の風しん抗体検査および予防接種の助成・・・・ 24
- R S ウイルス感染症予防接種・・・・・・・・・・・・ 24
- 妊婦健康診査・・・・・・・・・・・・・・・・・・・・ 25
- ウェルカムベビークラス・・・・・・・・・・・・・・ 25
- 訪問・健康相談・・・・・・・・・・・・・・・・・・・・ 25
- 産婦健康診査・・・・・・・・・・・・・・・・・・・・ 26
- 産後ケア事業・・・・・・・・・・・・・・・・・・・・ 26
- 新生児聴覚検査費助成・・・・・・・・・・・・・・・・・・ 26
- 1か月児健康診査・・・・・・・・・・・・・・・・・・・・ 27
- 新生児・産婦訪問／2か月児・産婦訪問・・・・・・・・ 27
- 股関節脱臼検診（生後3か月から）・・・・・・・・・・ 27
- 乳児健康診査（3～4か月児、12～13か月児）・・・・ 28
- 乳児相談（6～7か月児、9～10か月児）・・・・・・ 28
- 1歳6か月児健康診査（1歳6か月～1歳9か月児）・・・・ 28
- 2歳児相談・・・・・・・・・・・・・・・・・・・・・・ 28
- 3歳児健康診査・・・・・・・・・・・・・・・・・・・・ 29
- 歯の相談・フッ素塗布・・・・・・・・・・・・・・・・・・ 29

子どもの予防接種

定期予防接種

- B型肝炎・・・・・・・・・・・・・・・・・・・・・・ 30
- ロタウイルス・・・・・・・・・・・・・・・・・・・・ 30
- 5種混合（百日咳、ジフテリア、破傷風、ポリオ、ヒブ）・・・・ 31
- 小児用肺炎球菌・・・・・・・・・・・・・・・・・・・・ 31
- B C G（結核）・・・・・・・・・・・・・・・・・・・・ 31
- 麻しん風しん（MR混合）・・・・・・・・・・・・・・・・ 31
- 水痘（みずぼうそう）・・・・・・・・・・・・・・・・ 32
- 日本脳炎・・・・・・・・・・・・・・・・・・・・・・ 32
- 2種混合（ジフテリア、破傷風）・・・・・・・・・・・・ 32
- ヒトパピローマウイルス感染症（子宮頸がん等）・・・・ 32

任意予防接種

- おたふくかぜ（流行性耳下腺炎）・・・・・・・・・・ 33
- インフルエンザ・・・・・・・・・・・・・・・・・・ 33
- 子どもの予防接種のお申込み・お問合せ・・・・・・・・ 33

その他

- 献血・・・・・・・・・・・・・・・・・・・・・・・・ 34
- 私たちが健康づくりの支援をさせていただいています・・ 34



MEMO

MEMO section with a light blue dotted background and horizontal green lines for writing.



各種健診・検診



下川町では、年代別に「ハピネス健診」、「国保特定健診」、「後期高齢者健診」を行っています。
生活習慣病の予防と改善、がんの早期発見と治療のため、積極的に健診・検診を受けましょう。

ハピネス健診

対象者	◆ 小学1年生以上39歳以下の人（※17歳以下は個別健診のみ受診可能） ◆ 40歳以上で生活保護を受けている人 ※加入している保険者に関係なく受診できます。
内容	身体測定、血液検査、尿検査、心電図（18歳以上）、医師による診察等
場所	◆ 集団健診…総合福祉センター「ハピネス」 ◆ 個別健診…町立下川病院
日程	◆ 集団健診…毎年2回（5月と10月頃）実施しています。 実施日、詳細については回覧等でご案内いたします。 ◆ 個別健診…随時
料金	◆ 500円 ◆ 生活保護を受けている人…無料
受診間隔	毎年



国保特定健診

対象者	40歳以上74歳以下の人で下川町国民健康保険被保険者の人 （40歳～74歳までの国保加入者は特定健診を受けることが義務づけられています。また、生活習慣病等にて病院で検査をされている人も、毎年受ける必要があります。）
内容	身体測定、血液検査、尿検査、心電図、医師による診察等
場所	◆ 集団健診…総合福祉センター「ハピネス」 ◆ 個別健診…町立下川病院、たに内科クリニック、名寄三愛病院、名寄東病院、旭川がん検診センター、旭川厚生病院（人間ドック受診の場合のみ）
日程	◆ 集団健診…毎年2回（5月と10月頃）実施しています。 実施日、詳細については回覧等でご案内いたします。 ◆ 個別健診…随時


～国保特定健診のつづき～

料 金	500 円 ※下川町国保以外の方は、ご加入の医療保険にお問い合わせください。
受診間隔	毎年

後期高齢者健診

対 象 者	後期高齢者医療保険被保険者 (病院受診の有無にかかわらず、後期高齢者医療保険被保険者の皆さんは受けることができます。)
内 容	身体測定、血液検査、尿検査、心電図、医師による診察等
場 所	◆ 集団健診…総合福祉センター「ハピネス」 ◆ 個別健診…町立下川病院
日 程	◆ 集団健診…毎年 2 回 (5 月と 10 月頃) 実施しています。 実施日、詳細については回覧等でご案内いたします。 ◆ 個別健診…随時
料 金	500 円
受診間隔	毎年

ハピネス健診、国保特定健診、後期高齢者健診の お申込み・お問合せ

集団健診	窓口や以下の方法で、 総合福祉センター「ハピネス」にお申込みください。 ◆ 電話…4-3356 ◆ FAX…4-2576
個別健診	◆ 町立下川病院や名寄市内病医院 総合福祉センター「ハピネス」(電話 4-3356)にお申込みいただき、各自で町立下川病院(電話…4-2039)にご予約してください。 ◆ 旭川がん検診センター 旭川がん検診センターへ直接、お申込みください。 電話(予約専用)…0120-972-489 WEB 予約… 



ハピネス健診、国保特定健診、 後期高齢者健診の受け方

総合福祉センター「ハピネス」に申し込みが必要です

集団健診で受ける

「ハピネス」に電話、
窓口、FAX 等で
申込み

健診前に案内文、
質問票、検尿キット
が送られてきます

案内文をよく読み
受診してください
マイナ保険証(資格
確認書)、質問票、検
尿、健診料金を持
って「ハピネス」へ



個別に病院で受ける

町立下川病院
で受ける

※17 歳以下は町立下川
病院のみ

「ハピネス」に電話、
窓口等で申込み

町立下川病院に
直接予約を入れて
ください

健診前に案内文、質
問票、検尿キットが
送られてきます。
案内文をよく読み、
予約日にマイナ保
険証(資格確認書)、質
問票、健診料金、検
尿、国保の人は受診
券を持って町立下
川病院へ

町立下川病院以外
で受ける

(国保特定健診のみ
名寄市内・旭川市内で
受けることができます。
詳細はP4を参照)

「ハピネス」に電話、
窓口等で申込み

病院に直接予約を
入れてください

健診前に案内文、質
問票が送られてき
ます。案内文をよく
読み、予約日にマイ
ナ保険証(資格確認
書)、質問票、健診料
金、国保の人は受診
券を持って各病院
へ

※町立下川病院で治療中の人は、病院での検査結果を特定健診に振替えられますので、病院にご確認ください。

※旭川厚生病院の人間ドックを受けられる人は、特定健診も同時に受けたこととなりますので、申込みは不要です。

胃がん検診（X線・内視鏡）

対象者	X線…40歳以上の人 (受診間隔：毎年)	内視鏡…50歳以上の人 (受診間隔：2年に1回)
内容	バリウム検査	内視鏡カメラ 〔個別検診の旭川がん検診センターと 旭川厚生病院のみ実施〕
場所	◆集団検診…総合福祉センター「ハピネス」 ◆個別検診…町立下川病院、旭川がん検診センター 旭川厚生病院（人間ドック受診の場合のみ）	
日程	◆集団検診…毎年2回（5月と10月頃）実施しています。 実施日、詳細については回覧等でご案内いたします。 ◆個別検診…随時	
料金	◆下川町国保の人…（X線）1,000円、（内視鏡）2,500円 ◆下川町国保以外の人…（X線）2,000円、（内視鏡）5,100円 ◆後期高齢者医療の人…（X線）600円、（内視鏡）1,700円 ◆生活保護を受けている人…無料 ◆今年度に40歳になる人は、無料で検診を受けられます。	

肺がん検診（X線）

対象者	40歳以上の人（受診間隔：毎年）	
内容	胸部レントゲン撮影	
場所	◆集団検診…総合福祉センター「ハピネス」 ◆個別検診…町立下川病院、旭川がん検診センター 旭川厚生病院（人間ドック受診の場合のみ）	
日程	◆集団検診…毎年2回（5月と10月頃）実施しています。 実施日、詳細については回覧等でご案内いたします。 ◆個別検診…随時	
料金	◆胸部レントゲン撮影 ・下川町国保の人…300円 ・下川町国保以外の人…700円 ・後期高齢者医療の人…200円 ・生活保護を受けている人…無料 ◆今年度に40歳になる人は、無料で検診を受けられます。	

肺がん検診（CT）



対象者	40歳以上の人（受診間隔：受診結果による）
内容	胸部CT撮影
場所	◆個別検診…旭川がん検診センター
日程	◆随時
料金	◆下川町国保の人…1,800円 ◆下川町国保以外の人…3,700円 ◆後期高齢者医療の人…1,200円 ◆生活保護を受けられている人…無料

大腸がん検診

対象者	40歳以上の人（受診間隔：毎年）
内容	検便検査（2日分）
場所	◆集団検診…総合福祉センター「ハピネス」 ◆個別検診…町立下川病院、旭川がん検診センター 旭川厚生病院（人間ドック受診の場合のみ）
日程	◆集団検診…毎年2回（5月と10月頃）実施しています。 実施日、詳細については回覧等でご案内いたします。 ◆個別検診…随時
料金	◆下川町国保の人…400円 ◆下川町国保以外の人…800円 ◆後期高齢者医療の人…300円 ◆生活保護を受けられている人…無料 ◆今年度に40歳、41歳、46歳、51歳、56歳、61歳になる人は、 無料で検診を受けられます。




内臓脂肪CT検診

対象者	20歳以上の人
内容	腹部CT撮影
場所	◆個別検診…町立下川病院、旭川がん検診センター
日程	◆個別検診…随時
料金	◆下川町国保の人…500円 ◆下川町国保以外の人…1,000円 ◆後期高齢者医療の人…300円 ◆生活保護を受けられている人…無料



胃がん検診、肺がん検診、大腸がん検診、 内臓脂肪CT検診のお申込み・お問合せ

集団検診	<p>窓口や以下の方法で、 総合福祉センター「ハピネス」にお申込みください。 ◆電話…4-3356 ◆FAX…4-2576</p>
個別検診	<p>◆町立下川病院 総合福祉センター「ハピネス」（電話 4-3356）にお申込みいただき、各自で町立下川病院（電話…4-2039）にご予約してください。 ※大腸がん検診のみの場合は予約不要。</p> <p>◆旭川がん検診センター 旭川がん検診センターへ直接、お申込みください。 電話(予約専用)…0120-972-489 WEB予約… </p>



胃がん検診、肺がん検診、大腸がん検診、 内臓脂肪 CT 検診の受け方

集団検診・バスツアー
で受ける

町立下川病院
で受ける

旭川がん検診センター
で受ける

総合福祉センター「ハピネス」に
申込みが必要です

旭川がん検診センター
に直接予約する

「ハピネス」に
電話、窓口、FAX 等で
申込み

「ハピネス」に電
話、窓口等で申込み

旭川がん検診センター
から受診票、検査キット
(大腸がん検診のみ)が
送られてきます

検診前に案内文、
受診票、検査キット
(大腸がん検診のみ)
が送られてきます

町立下川病院に直
接予約を入れてく
ださい(大腸がん検
診のみ)の場合は予
約不要)

予約日に、マイナ保険証
(資格確認書)、受診券、受診
票、検診料金、検査キッ
ト(大腸がん検診のみ)
を持って旭川がん検診セ
ンターへ

検診当日に、マイナ
保険証(資格確認書)、受
診票、検診料金、検
査キット(大腸がん
検診のみ)を持って
「ハピネス」へ

検診前に、案内文、
受診票、検査キッ
ト(大腸がん検診
のみ)が送られて
きます

予約日に、マイナ
保険証(資格確認書)、
受診票、検診料金、
検査キット(大腸
がん検診のみ)を
持って町立下川病
院へ

※旭川厚生病院の人間ドック
を受けられる人は、胃がん・
肺がん・大腸がん検診を同時
に町の検診として受けられ、
検診料金の助成がされます。



エキノコックス症検診

対象者	◆ 小学3年生以上の人 ◆ 検診を受けてから5年以上経っている人(個別に通知いたします)
内容	血液検査
場所	◆ 集団検診…総合福祉センター「ハピネス」 ◆ 個別検診…町立下川病院、旭川がん検診センター
日程	◆ 集団検診…毎年2回(5月と10月頃)実施しています。 実施日、詳細については回覧等でご案内いたします。 ◆ 個別検診…随時
料金	無料
受診間隔	5年に1回
お問合せ	総合福祉センター「ハピネス」 ◆ 電話…4-3356

肝炎ウイルス検診

対象者	◆ 40歳以上で5歳刻みの年齢の人で、今までに肝炎ウイルス検診を受けたことのない人(個別に通知いたします) ◆ ハピネス健診(18歳以上)・国保特定健診・後期高齢者健診受診者で、今までに肝炎ウイルス検診を受けたことのない人
内容	血液検査
場所	◆ 集団検診…総合福祉センター「ハピネス」 ◆ 個別検診…町立下川病院、旭川がん検診センター
日程	◆ 集団検診…毎年2回(5月と10月頃)実施しています。 実施日、詳細については回覧等でご案内いたします。 ◆ 個別検診…随時
料金	無料
お問合せ	総合福祉センター「ハピネス」 ◆ 電話…4-3356



子宮がん検診


対象者	<ul style="list-style-type: none"> ◆子宮頸部がん検診…20歳以上の女性の人 ◆子宮体部がん検診…閉経後、不正出血等ある人
内容	<p>頸部細胞診</p> <p>※追加検査…体部細胞診、超音波検査</p>
場所	<ul style="list-style-type: none"> ◆集団検診 …総合福祉センター「ハピネス」 ◆バスツアー…旭川がん検診センター ◆個別検診 …旭川がん検診センター
日程	<ul style="list-style-type: none"> ◆集団検診 …毎年1回実施しています。 実施日、詳細については回覧等でご案内いたします。 ◆バスツアー…毎年1回実施しています。 実施日、詳細については回覧等でご案内いたします。 ◆個別検診 …随時
料金	<ul style="list-style-type: none"> ◆子宮頸部がん検診 <ul style="list-style-type: none"> ・下川町国保の人…900円 ・下川町国保以外の人…1,800円 ・後期高齢者医療の人…600円 ・生活保護を受けられている人…無料 ◆子宮体部がん検診（必要な人のみ） <ul style="list-style-type: none"> ・下川町国保の人…400円 ・下川町国保以外の人…800円 ・後期高齢者医療の人…300円 ・生活保護を受けられている人…無料 ◆超音波検査（希望者のみ）はどなたも1,540円がかかります。 ◆今年度に20歳、21歳、26歳、31歳、36歳、41歳になる人は、無料で検診を受けられます。
受診間隔	<p>2年に1回</p> <p>※気になる所見のある人や、家族にがんの人がいて心配な人などは、毎年受けても助成をしています。</p>



乳がん検診

対象者	<ul style="list-style-type: none"> ◆マンモグラフィ二方向…40歳以上～49歳以下の女性の人 ◆マンモグラフィ一方向…50歳以上の女性の人
内容	マンモグラフィ（乳房のレントゲン検査）
場所	<ul style="list-style-type: none"> ◆集団検診 …総合福祉センター「ハピネス」 ◆バスツアー…旭川がん検診センター ◆個別検診 …旭川がん検診センター
日程	<ul style="list-style-type: none"> ◆集団検診 …毎年1回実施しています。実施日、詳細については回覧等でご案内いたします。 ◆バスツアー…毎年1回実施しています。実施日、詳細については回覧等でご案内いたします。 ◆個別検診 …随時
料金	<ul style="list-style-type: none"> ◆40歳以上～49歳以下の人 <ul style="list-style-type: none"> ・下川町国保の人…1,000円 ・下川町国保以外の人…2,000円 ・生活保護を受けられている人…無料 ◆50歳以上の人 <ul style="list-style-type: none"> ・下川町国保の人…800円 ・下川町国保以外の人…1,700円 ・後期高齢者医療の人…600円 ・生活保護を受けられている人…無料 ◆今年度に40歳、41歳、46歳、51歳、56歳、61歳になる人は、無料で検診を受けられます。
受診間隔	<p>2年に1回</p> <p>※気になる所見のある人や、家族にがんの人がいて心配な人などは、毎年受けても助成をしています。</p>

子宮がん検診、乳がん検診のお申込み・お問合せ

集団検診・バスツアー	<p>窓口や以下の方法で、総合福祉センター「ハピネス」にお申込みください。</p> <p>◆電話…4-3356 ◆FAX…4-2576</p>
個別検診	<p>旭川がん検診センターに直接、お申込みください。</p> <p>◆旭川がん検診センター 電話(予約専用)…0120-972-489</p> <p>WEB予約… </p>

子宮がん検診、乳がん検診の受け方

集団検診又はバスツアーで
受ける

総合福祉センター「ハピネス」
に申し込みが必要です

「ハピネス」に電話、窓口、
FAX 等で申込み

検診前に案内文、受診票が
送られてきます

検診当日に、マイナ保険証
(資格確認書)、案内文、受診票、
検診料金を持って「ハピネス」へ

旭川がん検診センターで
個別に受ける

旭川がん検診センターに
直接予約する

旭川がん検診センターから
受診票が送られてきます

予約日に、マイナ保険証(資
格確認書)、受診券、受診票、
検診料金を持って旭川がん
検診センターへ


※旭川厚生病院の人間ドックを
受けられる人は、町の検診として
子宮がん検診・乳がん検診を同時
に受けられ、検診料金の助成がさ
れます。



予防接種の助成

インフルエンザ予防接種の助成

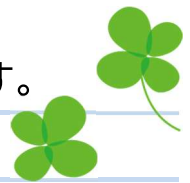
インフルエンザは、高熱や頭痛などの全身症状が強く、肺炎や気管支炎などを合併し、重症になりやすいのが特徴です。予防接種は乳幼児や高齢者の発病防止、特に重症化防止に有効とされています。

対象者	<ul style="list-style-type: none">◆接種当日に生後6か月～高校3年生に相当する年齢の人◆接種当日に65歳以上の人◆接種当日に60歳以上64歳以下であって、心臓、腎臓もしくは呼吸器機能又はHIV（ヒト免疫不全ウイルス）による免疫の機能に障害のある人
場所	町立下川病院 ※他の医療機関での接種を希望する場合は、総合福祉センター「ハピネス」にお問合せください。
実施期間	毎年10月～翌年3月 ※流行前の12月上旬までに接種を済ませるようにしましょう。 ※医療機関によって接種開始時期や終了時期が違います。
接種回数	<ul style="list-style-type: none">◆生後6か月～高校3年生に相当する年齢 不活化ワクチン…生後6か月～12歳は2回 13歳～高校3年生は1回 経鼻生ワクチン…2歳～高校3年生は1回◆65歳～74歳…標準量ワクチン1回 75歳以上…標準量ワクチン1回 または 高用量ワクチン1回 
料金	<ul style="list-style-type: none">◆生後6か月～高校3年生に相当する年齢 不活化ワクチン…700円/回、経鼻生ワクチン…1,900円◆65歳以上 標準量ワクチン…医療機関の設定料金から2,100円を差し引いた金額 高用量ワクチン…医療機関の設定料金から5,700円を差し引いた金額◆65歳以上で生活保護を受けている人…無料
お申込み お問合せ	電話、窓口で総合福祉センター「ハピネス」にお申込みください。 ◆電話…4-3356

新型コロナ予防接種の助成

新型コロナウイルス感染症は、高齢者や基礎疾患のある方は、肺炎などを合併し重症化しやすいとされています。予防接種は、新型コロナウイルス感染症にかかった場合の入院や死亡等の重症化予防効果が認められています。

対象者	◆接種当日に65歳以上の人 ◆接種当日に60歳以上64歳以下であって、心臓、腎臓もしくは呼吸器機能又はHIV（ヒト免疫不全ウイルス）による免疫の機能に障害のある人
場所	町立下川病院 ※他の医療機関での接種を希望する場合は、総合福祉センター「ハピネス」にご相談ください。
実施期間	毎年10月～翌年3月 ※インフルエンザ予防接種と同時期に実施します。 ※医療機関によって接種開始時期や終了時期が違います。
接種回数	◆1回
料金	◆医療機関の設定料金から9,100円を差し引いた金額 ◆生活保護を受けている人…無料
お申込み お問合せ	電話、窓口で総合福祉センター「ハピネス」にお申込みください。 ◆電話…4-3356



高齢者肺炎球菌予防接種の助成

肺炎の原因として一番多いのが、肺炎球菌によって引き起こされるものです。肺炎は、体力の弱い高齢者や免疫力の低下している方がかかりやすく、急速に症状が進んだ場合は抗生物質などによる治療が間に合わないことがあります。危険です。

肺炎球菌による肺炎を事前に予防する方法の一つとして、予防接種があります。

対象者	<ul style="list-style-type: none">◆接種当日に 65 歳の人◆接種日当日に満 60 歳以上 64 歳以下で、心臓、腎臓、もしくは呼吸器の機能又は HIV（ヒト免疫ウイルス）による免疫の機能に障害のある人 <p>※これまでに接種したことのない人が対象になります。</p>
場所	町立下川病院 ※ただし、入院中などの理由により町外の病院での接種を希望される場合は、総合福祉センター「ハピネス」にご相談ください。
日程	お申込み後、随時ご案内いたします。 (毎月 20 日までにお申込みいただくと、次の月に接種することができます。) 対象となる人には個別にご案内いたします。
助成回数	1 回 ※2 回目以降の接種は全額自己負担となります。接種可能かどうか等については主治医にご相談のうえ、直接医療機関にお申込みください。
料金	<ul style="list-style-type: none">◆町立下川病院で接種する場合…4,800 円 ※町外の医療機関で受ける場合は、医療機関の設定金額から 7,320 円を差し引いた金額となります。◆生活保護を受けられている人…無料
お申込み お問合せ	電話、窓口で総合福祉センター「ハピネス」にお申込みください。 ◆電話…4-3356



带状疱疹予防接種の助成

带状疱疹は、過去に感染した水ぼうそうのウイルスが生涯にわたって神経に潜伏し、加齢や疲労などの免疫力低下によって再活性化して起こります。皮膚の痛みや水疱形成を主症状とし、合併症として皮膚の痛みが3か月以上に渡って続く「带状疱疹後神経痛」があります。予防接種は、带状疱疹の発症の予防と、带状疱疹後神経痛の予防の効果が認められています。

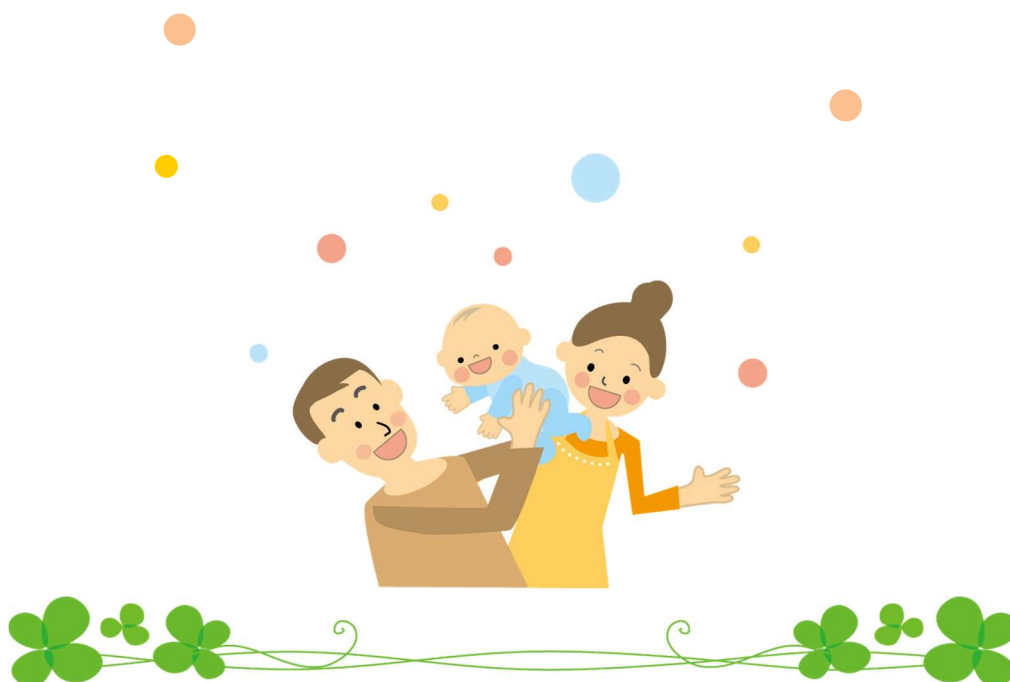
対象者	<ul style="list-style-type: none">◆年度内に65歳となる人◆接種日当日に満60歳以上64歳以下で、HIV（ヒト免疫ウイルス）による免疫の機能に障害のある人◆令和7年～令和11年の間、年度内に70歳、75歳、80歳、85歳、90歳、95歳、100歳の人 ※これまでに接種したことのない人が対象になります。
場所	町立下川病院 ※ただし、入院中などの理由により町外の病院での接種を希望される場合は、総合福祉センター「ハピネス」にご相談ください。
日程	お申込み後、随時ご案内いたします。 （毎月20日までにお申込みいただくと、次の月に接種することができます。） 対象となる人には個別にご案内いたします。
助成回数	<ul style="list-style-type: none">◆生ワクチン：1回◆組換えワクチン：2回（2か月間隔で2回接種） ※既に組換えワクチンを1回任意接種している場合は、定期接種の対象期間内であれば、残り1回を定期接種として行うことができます。
料金	<ul style="list-style-type: none">◆町立下川病院で接種する場合…生ワクチン 3,200円 組換えワクチン 1回 8,800円 ※町外の医療機関で受ける場合は、医療機関の設定金額から、生ワクチンは4,690円、組換えワクチンは13,200円を差し引いた金額となります。 <ul style="list-style-type: none">◆生活保護を受けられている人…無料
お申込み お問合せ	電話、窓口で総合福祉センター「ハピネス」にお申込みください。 <ul style="list-style-type: none">◆電話…4-3356



成人の風しん抗体検査および予防接種の助成

妊娠初期に風しんに感染すると、風しんウイルスが胎児に感染して、「先天性風しん症候群」の赤ちゃんが生まれる可能性があります。抗体を持たない妊婦と生まれてくる赤ちゃんの健康を守るために、抗体検査および予防接種の費用を助成します。

対象者	◆妊娠を希望している女性
内容	はじめに抗体検査を受けます。 抗体検査の結果 ①抗体がある場合は、免疫があるので、予防接種の必要はありません。(検査のみで終了) ②抗体がない場合は、麻しん風しんワクチンの予防接種を受けることができます。 ※妊娠している可能性のある人は、妊娠していないことを確認してから接種することになります。
場所	町立下川病院
実施期間	随時
接種回数	一人につき1回
料金	抗体検査は無料。予防接種料金 3,200円
お申込み お問合せ	電話、窓口で総合福祉センター「ハピネス」にお申込みください。 ◆電話…4-3356



健康づくりに関する教室・相談

健康相談・訪問



ご自分やご家族に心身の悩みがある、血圧や体組成（体重・体脂肪、筋肉量や内臓脂肪量、基礎代謝量等の測定）が気になる、子どもの計測をしたい、検査データの意味を知りたい、食事について知りたい、ひきこもりかもしれないと心配な人がいる…など、気になることはまずご相談ください。

町で行っている健診以外の健診を受けた人でも、ご希望があれば健診結果の読み取りや説明をしています。「結果表を見ても体の状態がよくわからない」「何をしたらいいのかわからない」など、お気軽にご相談ください。

日頃食べている食事の栄養計算や個々に応じた 1 日の食分量についてのお話もできます。

◆健康相談（予約不要）

日 程	毎週火・金曜日
時 間	午前 9 時～午後 4 時 30 分
場 所	総合福祉センター「ハピネス」

◆地区等健康相談

日 程	・上名寄老人クラブ … 偶数月第 3 火曜日 ・中央老人クラブ … 年 4 回開催月の第 4 水曜日
時 間	・上名寄老人クラブ … 午前 10 時～ ・中央老人クラブ … 午前 10 時～
場 所	・上名寄老人クラブ … 農村活性化センター「おうる」 ・中央老人クラブ … 総合福祉センター「ハピネス」



上記以外の日時でのご利用を希望される場合は、事前にご連絡ください。電話やハピネスでの相談のほか、訪問による相談もお受けできます。

お申込み	総合福祉センター「ハピネス」
お問合せ	◆電話 4-3356

健康づくりに関する自主活動支援

公区やサークル、仲間同士などで、料理教室や運動教室、健康相談や講話の希望があるときは、保健師や栄養士に声をかけてください。

お申込み
お問合せ 総合福祉センター「ハピネス」
◆電話…4-3356



名寄地区機能訓練事業

名寄市立総合病院の理学療法士などリハビリの専門職が下川町に年26回来町し、膝痛・腰痛などの相談、運動指導を行っています。相談のある人は、事前に保健師にご相談ください。

場 所 総合福祉センター「ハピネス」・自宅

日 程 随時 ※事前にご相談ください。

料 金 無料

お申込み
お問合せ 総合福祉センター「ハピネス」
◆電話…4-3356



障がいに関する情報は、「障害者福祉の手引き」もご覧ください。

介護に関する情報は、「みんなで支えあう介護保険」もご覧ください。

こころの健康相談

- ◆ 名寄保健所（北海道上川総合振興局保健環境部名寄地域保健室）
名寄保健所では、精神疾患をはじめ、アルコール依存症や思春期問題などの相談に応じています（秘密は厳守いたします）。

開設時間	◆ 保健師…月～金曜日（土日祝日・年末年始を除く）午前 9 時～午後 5 時 ◆ 精神科医師…要予約
電話番号	01654-3-3121



- ◆ その他の相談専門機関
一人で悩まず相談しましょう。（名前を告げなくても相談できます。）

相談機関	◆ 北海道 いのちの電話	◆ 旭川 いのちの電話	◆ 法テラス サポートダイヤル
開設時間	毎日 24 時間	【月～土曜日】 午前 9 時 ～午後 3 時 30 分 【木～日曜日】 午後 3 時 30 分 ～翌午前 9 時	【月～金曜日】 午前 9 時 ～午後 9 時 【土曜日】 午前 9 時 ～午後 5 時 (祝日・年末年始を除く)
相談内容	心の悩み等の相談	心の悩み等の相談	借金や負債に関する 相談
電話番号	011-231-4343	0166-23-4343	0570-078374

- ◆ 総合福祉センター「ハピネス」
専門機関ではありませんが、総合福祉センター「ハピネス」でも、心の悩みや心身の不調、健康に関する相談ができます。

開設時間	月～金曜日 午前 8 時 30 分～午後 5 時 15 分 ※事前に連絡をいただければ、休日・時間外も可能です。
電話番号	4-3356



母子保健事業

不妊治療支援事業

不妊治療を希望しているご夫婦の心身及び経済的負担の軽減を図るため、不妊治療費の一部を助成します。治療を受けられる前からの相談なども行っています。

- 助成内容
- ① 保険適用となる一般不妊治療及び生殖補助医療…自己負担額の2分の1かつ1回あたり15万円を限度として助成します。年齢及び回数が保険適用外となった保険適用と同様の治療についても、保険適用の要件を満たす医療機関での治療は対象となります。
 - ② 保険適応の生殖補助医療(体外受精・顕微授精・男性不妊治療)と併用して先進不妊治療を受けられた方に対し先進不妊治療にかかる治療費、交通費等の一部を助成します。

場 所 総合福祉センター「ハピネス」

日 程 随時

お問合せ 総合福祉センター「ハピネス」
◆電話…4-3356



母子健康手帳の交付

医療機関において胎児心拍確認後、母子健康手帳を交付します。母子健康手帳は、妊娠から出産までのお母さんの健康状態や、お子さんの発育・発達を記録できる手帳です。また、乳児健診・予防接種などを受ける際にも必要となります。

母子健康手帳をお渡しする時に妊娠中の生活や栄養についてお話ししています。

場 所 総合福祉センター「ハピネス」

日 程 毎週火・金曜日 午前9時～午後4時30分
(この日程以外にも対応できますが、保健師や栄養士が不在の場合がありますので、事前にご連絡ください。)

お問合せ 総合福祉センター「ハピネス」
◆電話…4-3356

成人の風しん抗体検査および予防接種の助成

妊娠初期に風しんに感染すると、風しんウイルスが胎児に感染して、「先天性風しん症候群」の赤ちゃんが生まれる可能性があります。抗体を持たない妊婦と生まれてくる赤ちゃんの健康を守るために、抗体検査および予防接種の費用を助成します。

対象者	◆ 妊娠を希望している女性
内容	はじめに抗体検査を受けます。 抗体検査の結果 ①抗体がある場合は、免疫があるので、予防接種の必要はありません。(検査のみで終了) ②抗体がない場合は、麻しん風しんワクチンの予防接種を受けることができます。 ※妊娠している可能性のある人は、妊娠していないことを確認してから接種することになります。
場所	町立下川病院
実施期間	随時
接種回数	一人につき1回
料金	抗体検査は無料。予防接種料金 3,200 円
お問合せ	電話、窓口で総合福祉センター「ハピネス」にお申込みください。 ◆ 電話…4-3356



RS ウイルス感染症予防接種

生まれた赤ちゃんのRS ウイルス感染症の重症化を予防するため妊娠中の母子免疫ワクチン予防接種の費用を助成します。

対象者	◆ 妊娠 28 週 0 日～36 週 6 日の妊婦
場所	妊婦健診を受けている医療機関または町立下川病院 (事前に予診票をお渡しします。)
実施期間	随時
接種回数	一人につき1回
お問合せ	総合福祉センター「ハピネス」 ◆ 電話…4-3356



妊婦健康診査



妊婦健康診査が無料で受けられる妊婦健康診査受診票を交付します。詳しくは、母子健康手帳交付時などにご説明します。

転入された場合も、妊婦健康診査受診票をお渡ししますので、お問い合わせください。

場 所 総合福祉センター「ハピネス」

日 程 母子健康手帳交付時 他

お問合せ 総合福祉センター「ハピネス」
◆電話…4-3356

ウェルカムベビークラス

助産師によるお話、体験等により、産後や子育てに関する理解を深めます。

場 所 総合福祉センター「ハピネス」

日 程 年3回 ※対象となる方には時期が近づきましたらご案内します

お問合せ 総合福祉センター「ハピネス」
◆電話…4-3356



訪問・健康相談

妊娠期の不安解消など安心して妊娠期を過ごせるように、希望される人には保健師や栄養士が個別で支援を行っています。

場 所 総合福祉センター「ハピネス」、各家庭

日 程 随時

お問合せ 総合福祉センター「ハピネス」
◆電話…4-3356



産婦健康診査

産婦健康診査を無料で受けられる受診票を交付します。妊娠 30 週前後の妊婦相談時などにご説明します。転入された場合も受診票をお渡ししますので、お問い合わせください。

場 所	各医療機関・助産所
日 程	産後 2 週前後、産後 1 か月前後 (事前に受診票をお渡しします。)
お問合せ	総合福祉センター「ハピネス」 ◆電話…4-3356



産後ケア事業

授乳のこと、心や身体の悩みや不安、子育てのことなど、経験豊富な助産師のサポートが受けられます。

対 象 者	産後 11 か月までの人(流産・死産等も含む)
場 所	各家庭・のぐち母乳育児相談室(名寄市)等の産後ケア事業実施施設
内 容	料金：ご自宅への訪問の場合：利用料金から 7,000 円を除いた額 利用施設へ通所の場合：利用料金から 7,000 円を除いた額 回数：10 回まで利用できます
日 程	希望する場合は、保健師までご連絡ください。 退院した日から利用できます。
お問合せ	総合福祉センター「ハピネス」 ◆電話…4-3356



新生児聴覚検査費助成

産後間もない赤ちゃんが行う「新生児聴覚検査(初回検査)」が無料で受けられる受診票を交付します。妊娠 30 週前後の妊婦相談時などにご説明します。

内 容	新生児聴覚検査(初回検査)費用全額助成
日 程	入院中または生後 1 か月以内 (事前に受診票をお渡しします。)
お問合せ	総合福祉センター「ハピネス」 ◆電話…4-3356

1 か月児健康診査

赤ちゃんの退院後の経過や状態を確認するための「1 か月児健康診査」を無料で受けられる受診票を交付します。妊娠 30 週前後の妊婦相談時などにご説明します。転入された場合も受診票をお渡ししますので、お問い合わせください。

場 所	各医療機関・助産所
日 程	生後 1 か月前後（事前に受診票をお渡しします。）
お問合せ	総合福祉センター「ハピネス」 ◆電話…4-3356

新生児・産婦訪問 / 2 か月児・産婦訪問

赤ちゃんとお産後のお母さんのところに保健師が訪問し、体重測定、保健相談、各種健診、予防接種の説明などをします。

場 所	各家庭
日 程	随時 （事前に保健師より連絡させていただきます。）
お問合せ	総合福祉センター「ハピネス」 ◆電話…4-3356

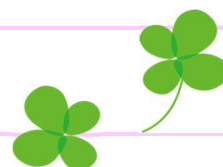


股関節脱臼検診

先天性股関節脱臼とは、生まれつき股関節の骨と働きが未熟なため脱臼を起こすことのある病気で、気が付かずに過ごす足と足の長さが違って見えたり、足の開きが悪かったり、上手に歩けなくなることもあります。新生児期から生後 3~6 か月の間に発見されることが多く早期の治療が重要なことから、乳児健診（生後 3~4 か月）で診ています。

乳児健診を受けられなかった場合など、医療機関で股関節脱臼の早期発見のため、触診・レントゲン撮影などの検査をします。

場 所	町立下川病院、名寄市立総合病院整形外科
お問合せ	総合福祉センター「ハピネス」 ◆電話…4-3356

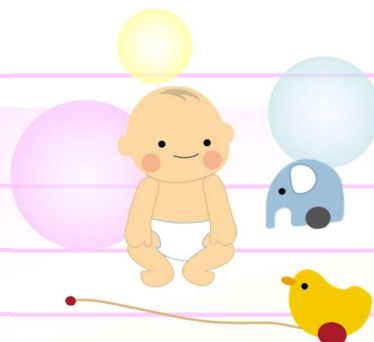


乳児健康診査

対象者	3か月～4か月児、12か月～13か月児
場所	総合福祉センター「ハピネス」
内容	内科診察、股関節脱臼検診（3～4か月児対象）、身体測定、保健相談、栄養相談、歯科相談（12か月～13か月児対象）等
日程	日程は対象者にお知らせします。（年6回／2か月毎）
お問合せ	総合福祉センター「ハピネス」 ◆電話…4-3356

乳児相談

対象者	6か月～7か月児、9か月～10か月児
場所	総合福祉センター「ハピネス」
内容	身体測定、保健相談、栄養相談、ブックスタート（6か月～7か月児対象）等
日程	日程は対象者にお知らせします。（年6回／2か月毎）
お問合せ	総合福祉センター「ハピネス」 ◆電話…4-3356



1歳6か月児健康診査

対象者	1歳6か月～1歳9か月児
場所	総合福祉センター「ハピネス」
内容	内科・歯科診察、身体測定、保健相談、栄養相談、歯科相談、発達相談、ブックスタート等
日程	日程は対象者にお知らせします。（年5回／2～3か月毎）
お問合せ	総合福祉センター「ハピネス」 ◆電話…4-3356

2歳児相談

対象者	2歳児
場所	総合福祉センター「ハピネス」
内容	身体測定、保健相談、栄養相談等
日程	随時（事前に保健師より連絡させていただきます。）
お問合せ	総合福祉センター「ハピネス」 ◆電話…4-3356



3歳児健康診査



対象者	3歳児
場所	総合福祉センター「ハピネス」
内容	内科・歯科診察、屈折検査、身体測定、保健相談、栄養相談、 歯科相談、発達相談、ブックスタート等
日程	日程は対象者にお知らせします。(年5回/2~3か月毎)
お問合せ	総合福祉センター「ハピネス」 ◆電話…4-3356

歯の相談・フッ素塗布

歯科相談、ブラッシング指導、フッ素塗布を行っています。また、
お子さんの歯や口腔に関して気になることを相談することもできます。

	歯の相談	フッ素塗布
対象者	1歳頃～小学6年生まで	1歳頃～就学前まで
場所	総合福祉センター「ハピネス」	
日程	年3回 午後3時～午後5時30分	年5回 午前11時～午前11時30分 午後3時～午後5時30分
料金	無料	

事前に予約が必要です。

歯の相談・フッ素塗布の当日に、次回の予約ができます。

お申込み	総合福祉センター「ハピネス」
お問合せ	◆電話…4-3356



子育てに関する情報は「下川町子育て支援ハンドブック」もご覧ください。

子どもの予防接種

予防接種とは感染症の原因となるウイルスや細菌、または菌が作り出す毒素の力を弱めて予防接種液(ワクチン)をつくり、これを体に接種して、その病気に対する抵抗力(免疫)をつくることです。

子どもの
予防接種
共通のこと

場 所	町立下川病院
日 程	毎週火曜日午後1~2時受付
料 金	無料

定期予防接種

RSウイルス感染症

◆ P24 をご参照ください。

B型肝炎

対 象 者	◆ 生後2~8か月(接種上限11か月)
回 数	◆ 3回 ・ 2回目は1回目から27日以上あける ・ 3回目は1回目から139日以上あける

ロタウイルス

対 象 者	◆ 生後2か月~生後23週(生後6週~23週)
回 数	◆ 2回 ・ 1回目を生後2月から14週6日までに接種 ・ 2回目は1回目接種後27日以上あける



5種混合（百日咳、ジフテリア、破傷風、ポリオ、ヒブ）

対象者	◆ 第1期初回…生後2～6か月（接種上限7歳5か月） ◆ 第1期追加…初回終了後6～18月までの間（接種上限7歳5か月）
回数	◆ 第1期初回…20～56日までの間隔をあけて3回 ◆ 第1期追加…初回接種後6～18月まで(6月以上)の間隔をおいて1回

小児用肺炎球菌

対象者	◆ 第1期初回…生後2～6か月（接種上限4歳11か月） ◆ 第1期追加…生後12～14か月（接種上限4歳11か月）
回数	◆ 接種開始が生後2～6か月の場合 ・ 27日以上の間隔をおいて初回3回（生後12月までに終了。ただし、初回2回目の接種を生後12月以降に行った場合は3回目の接種はしない。） ・ 初回接種後、60日以上の間隔をおいて追加1回 ◆ 接種開始が生後7～11か月の場合 ・ 4週以上の間隔をおいて初回2回（生後1歳11か月までに終了） ・ 2回目接種後、60日以上の間隔で、生後12か月以降に追加1回 ◆ 接種開始が1歳0か月～1歳11か月の場合 ・ 60日以上の間隔をおいて2回 ◆ 接種開始が2歳0か月～4歳11か月の場合 ・ 1回



BCG（結核）

対象者	◆ 生後5～7か月（接種上限11か月）
回数	◆ 1回

麻しん風しん

対象者	◆ 第1期…1歳0～11か月 ◆ 第2期…就学前の1年間 ※就学时健診に併せて実施
回数	それぞれ1回 ◆ 詳細は、対象者にお知らせします

水痘（水ぼうそう）

- 対象者 ◆1回目…1歳0～2か月（接種上限2歳）
◆2回目…1回目終了後6～12月まで（接種上限2歳）
※水痘を発症したことのある児は対象外
- 回数 ◆2回（1回目から6～12月（3か月以上）の間隔をおく）

日本脳炎

- 対象者 ◆第1期初回…3歳0～11か月（接種上限生後6か月～7歳5か月）
◆第1期追加…4歳0～11か月（接種上限生後6か月～7歳5か月）
◆第2期…9歳0～11か月（接種上限12歳11か月）
- 回数 ◆4回
・1期初回(2回)…6～28日まで（6日以上）の間隔をおく
・1期追加(1回)…初回接種後おおむね1年を経過した時期（6月以上）
・2期（1回）…1回接種

2種混合（ジフテリア、破傷風）

- 対象者 ◆小学6年生（接種上限11歳0か月～12歳11か月）
- 回数 ◆1回
◆詳細は、対象者にお知らせします

ヒトパピローマウイルス感染症（子宮頸がん等）

- 対象者 ◆中学1年生の女の子（小学6年生～高校1年生）
- 回数 ◆・14歳以下…2回。1回目から6～12月の間隔をおく
（少なくとも5月以上の間隔）
・15歳以上…3回。2回目は少なくとも2月の間隔をおく
（少なくとも1月以上の間隔）
3回目は1回目接種から6月の間隔をおく
（少なくとも3月以上間隔）

任意予防接種

おたふくかぜ（流行性耳下腺炎）

対象者	◆1歳0か月～就学前まで
回数	◆1回
料金	◆1回1,200円



インフルエンザ

対象者	◆接種当日に高校3年生に相当する年齢以下の人
回数	◆不活化ワクチン…生後6か月～12歳は2回（4週の間隔をおく） 13歳～高校3年生は1回 ◆経鼻生ワクチン…2歳～高校3年生は1回
場所	◆町立下川病院 ※他の医療機関での接種を希望する場合は、総合福祉センター「ハピネス」にご相談ください。
実施期間	◆毎年10月～翌年3月 ※インフルエンザが流行する前の12月上旬までに接種を済ませるようにしましょう。 ※医療機関によって接種開始時期や終了時期が違います。
料金	◆不活化ワクチン…700円/回 ◆経鼻生ワクチン…1,900円

子どもの予防接種のお問合せ

お問合せ 電話、窓口で総合福祉センター「ハピネス」にお問合せください。
◆電話…4-3356



その他

献 血

移動献血車「ひまわり号」が来町します。

日 程	年3回を予定しています。 開催日、詳細については回覧等でご案内いたします。
お問合せ	総合福祉センター「ハピネス」 ◆電話…4-3356



私たちが、健康づくりの支援をさせていただいています・・・

職 種	氏 名	担 当 公 区
保健師	蓑 島 美奈子	中成南、班溪、緑町、三和、二の橋、一の橋
	野 崎 愛 美	中成北、幸町、錦町、未広町
	平 木 杏 奈	上名寄第一、上名寄第二、上名寄第三、北町、元町、旭町、共栄町、新町
	堀 合 理 菜	
管理栄養士	又 村 裕 美	全町





この冊子(保健事業のご案内)は…

総合福祉センター「ハピネス」
 役場総合窓口
 町立下川病院
 認定こども園「こどものもり」
 公民館

の窓口に設置しています。

また、下川町ホームページでもご覧いただけます。

