



士別滝の上線外防災B工事



下川雄武線舗装工事

主要民間事業所実施事業

(単位:千円)

工事名	工事概要	事業費	施工業者	目的
町有林保育事業	根踏19ha、補植4ha、下刈216ha、除間伐149ha、作業路整備880m等	67,543	下川町森林組合	各保育事業を行うことにより樹木の健全な成長を促すための事業
町有林造成事業	造林30ha	25,878	下川町森林組合	伐採(収穫)した山林に苗木の植栽を行い、森林としての機能を守るための事業
町有林主伐事業	溪和町有林林産物製品生産事業その1 875m ³	4,622	下川林業合同会社	成熟した樹木を伐採(収穫)する事業
	溪和町有林林産物製品生産事業その2 1,200m ³	6,739	越智重機林業	
	溪和町有林林産物製品生産事業その3 660m ³	3,348	下川町森林組合	
	上名寄川向町有林林産物製品生産事業その1 442m ³	2,871	下川林業合同会社	
	上名寄川向町有林林産物製品生産事業その2 732m ³	4,191	下川林業合同会社	
	上名寄川向町有林林産物製品生産事業その3 960m ³	6,281	下川林業合同会社	

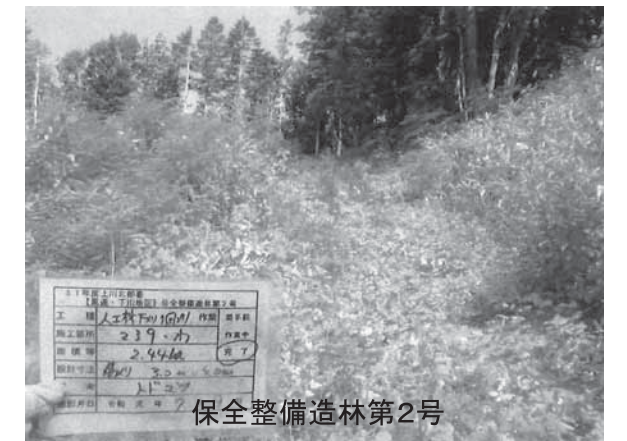
上川北部森林管理署発注工事

(単位:千円)

工事名	工事概要	事業費	施工業者	目的
下愛林道(林業専用道)新設工事	新設延長: 1,930m	88,436	㈱廣野組	林業専用道新設
31年度上川北部署【風連・下川地区】保全整備造林第2号	根踏、下刈、歩道修理、作業道修理	17,050	上士別林業・天塩川工業共同事業体	森林整備
その他 1件		648		
合計		106,134		



下愛林道



保全整備造林第2号

旭川建設管理部士別出張所発注工事

(単位:千円)

工事名	工事概要	事業費	施工業者	目的
下川雄武線舗装(構造改良)工事(道債)	オーバーレイ L=1500m A=9000m ²	2,404	秋津道路㈱	舗装路面の補修による安全な通行の確保
士別滝の上線外局改(一般改良)工事外(上士別地区外)(冬)	特殊カゝ ふとんカゝ	38,940	大江建設㈱	崩壊した法面の復旧
(523) 士別滝の上線外防災B(地方道)工事(中士別橋補修)外	水抜きボーリング工(延長L=20m, N=3孔) 歩道工(幅員W=2.5m, 延長L=30m)	57,398	大江建設㈱	平成28年8月に被災した法面の復旧及び歩行者の安全確保のための歩道新設
合計		98,742		