

■日時・場所

●印は、実施する健(検)診です。

月 日	場 所	受付時間	胃・肺・大腸 がん検診	ハピネス健診・ 特定健診・ 後期高齢者健診	エキノコク ス症検診
5 / 24 (金)	総合福祉センター 「ハピネス」	午前6時～午前10時 *待ち時間解消のため、30分ごとにご案内します。	●	△	△
5 / 25 (土)			●	●	●
5 / 26 (日)			●	●	●

\*ハピネス健診・特定健診・後期高齢者健診・がん検診は申込みが必要です。お早めにお申込みください。

\*前立腺がん検診は、25日(土)、26日(日)に実施します。事前にお申し込みください。

■対象者・内容

ハピネス健診

満18歳～年度内39歳になる町民  
年齢に関係なく生活保護を受給されている人  
(高血圧、糖尿病、心臓病などで治療中、職場健診受診者は原則除きます。)

下川町国保特定健診

40歳以上74歳以下の下川町国民健康保険に加入されている人  
後期高齢者医療保険に加入されている人

後期高齢者健診

《健診項目》 ①尿検査 ②身体測定 ③問診・血圧測定 ④診察 ⑤血液検査  
⑥心電図検査 ⑦眼底検査

《健診料金》 500円

国保以外の特定健診

国保以外の保険の人は、受診券があれば受けることができます。  
申し込みの際に国保ではないことをお申し出ください。  
健診項目・料金は加入されている保険により異なります。

胃・肺・大腸がん検診

《対象者》

40歳以上の町民(職場健診のある人、病院で治療中の人は除きます。)

《検診内容》

【胃がん検診】 問診・胃バリウム検査

【肺がん検診】 問診・胸部レントゲン検査

(必要者には喀痰検査も行います)

【大腸がん検診】 問診・検便(2日分)

\*CT肺がん検診(11月予定)を受けられる人は、肺がん検診(レントゲン)を受けられません。

《検診料金》

【胃がん検診】 一般1,600円 国保800円 後期高齢者医療500円

【肺がん検診】 一般500円 国保300円 後期高齢者医療200円

【大腸がん検診】 一般800円 国保400円 後期高齢者医療300円

★生活保護を受けている人は、無料です。



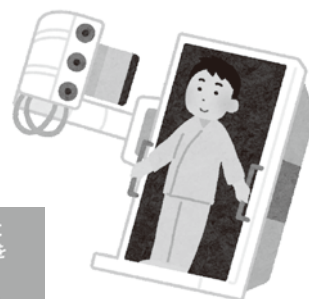
※問診は全て一緒に行います。

# 健(検)診がリニューアル! 助け合い、健康寿命を延ばしましょう!

お問い合わせ  
総合福祉センター「ハピネス」  
保健福祉課 保健・介護グループ  
☎・☆413356

## ■がん検診の料金が変わりました

がん検診の料金を見直しました。健康寿命を延ばすため、死亡率の低下が証明されているがん検診について、より受けてほしい年代、受け続けていただける料金設定、行政が行う上での公平性などを考えて検討し、加入されている医療保険によって料金を設定させていただきました。ことになりました。



検診に係る料金の値上がりもあり、すべての人の料金が変わっています。これまで自己負担が無料だった人も、一部自己負担がありますので、ご自分の検診料金を改めてご確認ください。



## ■ハピネス健診は満18歳から

若いから大丈夫と言えない人が、20歳代にも多く、少しでも早く健診を受けていただけるよう、満18歳から受けられるように対象を拡大しました。

## ■集団健診がおすすめ!

昨年度から5、11月の集団健診では、尿中アルブミン検査と眼底検査を全員に実施しています。尿中アルブミンは、尿蛋白では見落としがちな早期腎症の発見のために重要です。また、眼底検査は身体の外から血管を直接観察できる検査です。目の血管は脳にも近く、眼底検査で血管変化をみることができず。検査は増えますが、健診の自己負担は500円のままです。



## ■誘い合って、健(検)診を受けましょう

町で行っている健(検)診は、死亡率の低下が証明されていたり、健康寿命を延ばすために予防が可能な検査をしていたり、自信を持って町民のみなさまにおすすめできる健(検)診をしています。どのようなことにもメリットとデメリットがありますし、100%ということはありませんが、医療機関にかかりたいときにかかることのできる社会制度を維持していくためにも、ひとりひとりの健康管理が重要です。  
ぜひ健(検)診を受けたことのない人も、しばらく受けていないという人も、今年を受けていただけたらと思います。