

総点検 令和3年度行政評価 役場の仕事

■お問い合わせ
 政 4 | 2 5 1 1
 推 4 | 2 5 1 1
 進 2 | 2 3 3
 課 2 | 5 1 1 0 2
 ☆ 4 | 2 5 1 1 0 2

行政評価（令和2年度決算）を
 実施しました！

今年度の行政評価は、9つの事務
 事業と87つの公共施設を対象に、町
 民21人で構成する「下川町総合計画
 審議会」で、3つの部会に分かれて
 実施しました。

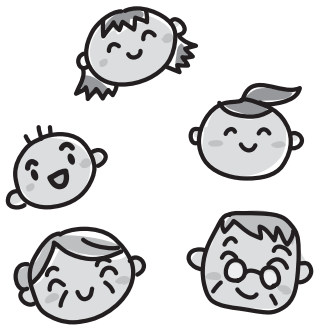
その結果が、11月30日に麻生翼会
 長から町長へ報告されましたので、
 一部を抜粋して分かりやすい表現で
 紹介します。なお、町のホームペー
 ジから、全体をご覧になれます。

トップページ↓行政情報↓総合計画審議会
 (http://www.town.shimokawa.hokkaido.jp/)

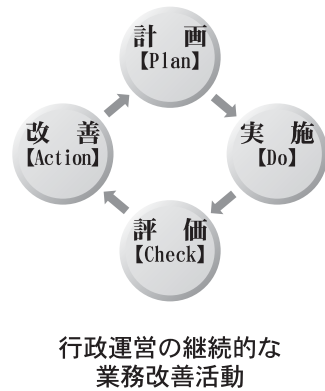
福祉・教育部会

教育委員会が管理している施設につ
 いては、現在、利用者数や収支額に関
 わらず町民の要望に応じて下さってい
 ますが、将来的に人口が減っていくこ
 とを想像しなくてはなりません。町の
 将来をしっかりと考えて、町民の意見を
 聞きながらよく話し合い、統合や廃止
 を含めた施設の見直しを検討してい
 たいと思います。

町立下川病院とあけぼの園について
 は、経費を削減するなど努力されてい
 ますが、過去10年間で比較すると、町
 立下川病院では一般会計からの支出が
 約8,000万円の増加、あけぼの園
 では一般会計からの支出が約6,000
 0万円の増加となっています。それぞ
 れ増加要因を把握して、長期的な視点
 での経営改善をお願いします。



総合計画とは？



町の最も上位の計画で、令和
 元年度から令和12年度までの12
 年間の計画です。町の行政運営
 は、緊急な場合などを除き、総
 合計画に基づいて実施していま
 す。

行政評価とは？



行政運営全般の見直し、改善
 を進めていくための仕組みです。
 町の様々な事業などについて、
 評価し、評価結果を総合計画や
 予算編成に活用します。

快適環境・地域づくり部会

錦町公衆トイレ（はるお製麺横）に
 ついては、建設当時の目的の1つであ
 る商店街のイベント時の利用が減少し
 ているため、利用者数や年間の維持管
 理費を踏まえ、「本当に現状のまま維
 持することが適切か」、「他の公共施
 設で代替できないか」を含めて、真剣
 に検討していただきたいと思っています。

役場庁舎については、「当面は現状
 のまま使用し、今後、移転または建て
 替えを検討する」とのことですが、耐
 用年数が迫っているため、早急に検討
 を進める必要があります。また、役場
 庁舎とともに隣接している消防庁舎に
 ついても、災害時対応の中心となる施
 設であることから合わせて検討し、公
 共施設全体のあり方や木質バイオマス
 ボイラ、洪水ハザードマップなどを考
 慮し、具体的かつ効果的に進めてい
 たいと思います。



審議会の主な意見

全体を通して

評価の対象となっている公共施設の
 収支合計額は、マイナス11億3,90
 0万円となっております。そのうち、デイ
 サービスセンターを除いた福祉・医療
 施設でマイナス5億4,600万円、
 全体の約48%を占めています。
 また、87施設中、41施設が耐用年数
 を超え、76施設が「現状維持」の方針
 となっております。

下川町の人口は、今後20年間で約4
 割減少（令和2年3,158人↓令和
 22年1,828人）することが予想さ
 れ、早急に公共施設の見直しを進めて
 いただきたいと思っています。

町の直営施設が他市町村と比較して
 多いことから、中長期的な視点での
 経営改善と、現在の利用状況にも十分
 考慮した横断的な機能の移転・統廃合
 を検討いただくとともに、下川町行政
 改革推進委員会（快適環境・地域づく
 り部会委員で組織）の意見も踏まえ、
 適時情報開示を行いながら、着実に
 具体的な取り組みに繋がっていただ
 きたいと思っています。

産業経済部会

林業・林産業人材確保支援事業につ
 いては、道立北の森づくり専門学院で
 は、主に林業分野での人材育成をして
 いるとのことでした。下川町では、林
 産業分野の人材確保は、各事業所が直
 接行わなければならない状況が続いて
 おり、継続した事業経営を行ううえで
 大きな課題となっております。道立北の
 森専門学院や旭川農業高校森林科学科
 などの繋がりを活かし、町外の若手労
 働者を下川町に引き込む施策を検討し
 ていただきたいと思っています。

五味温泉については、最近、売店の
 リニューアルが実施されました。午後
 9時まで営業されており、また、定休
 日も月1日のみで利便性が高く、特産
 品の品揃えも大変充実していることか
 ら、売店についての情報発信を積極的
 に行い、より良い形で活用促進に努
 めていただきたいと思っています。

